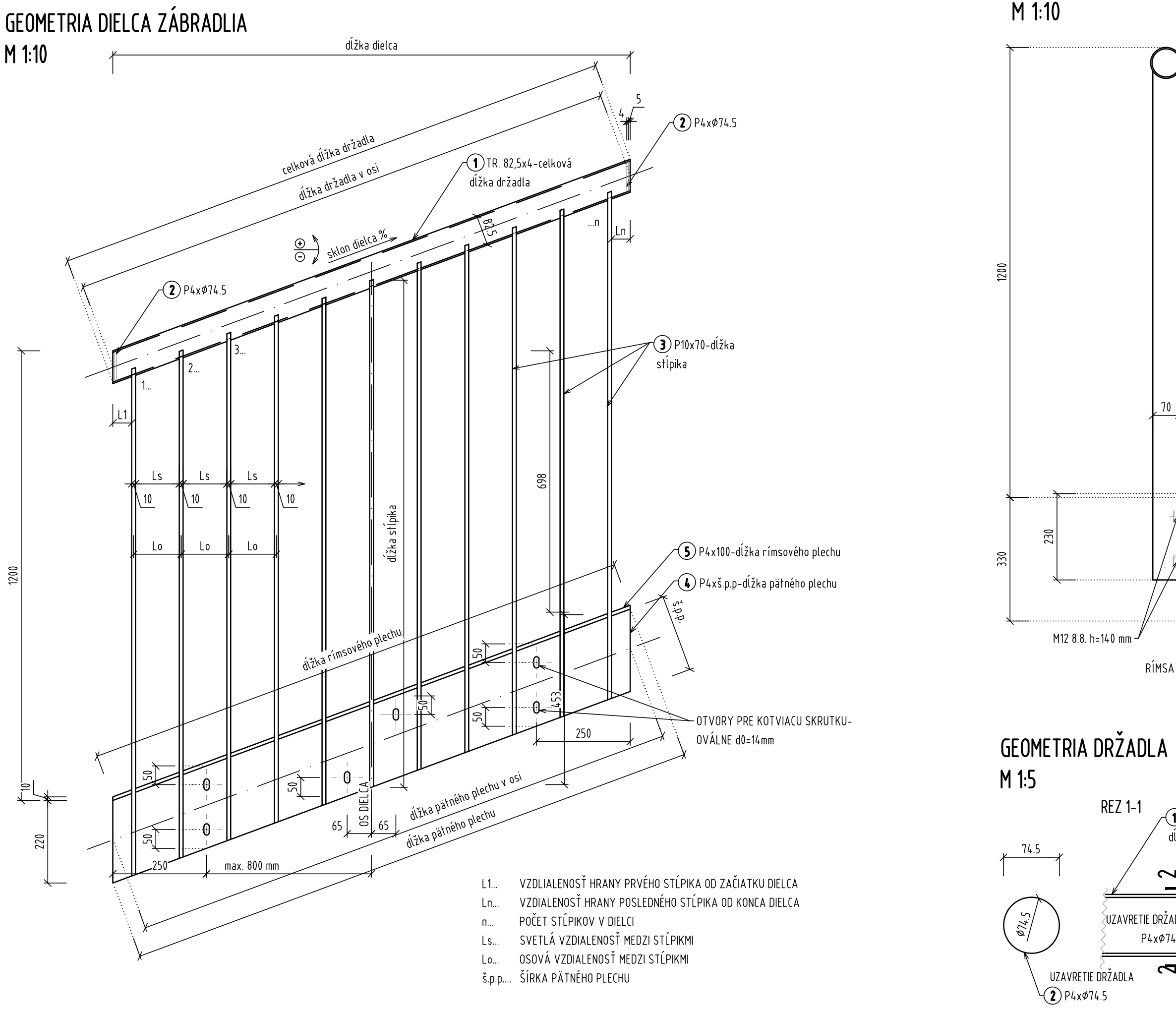
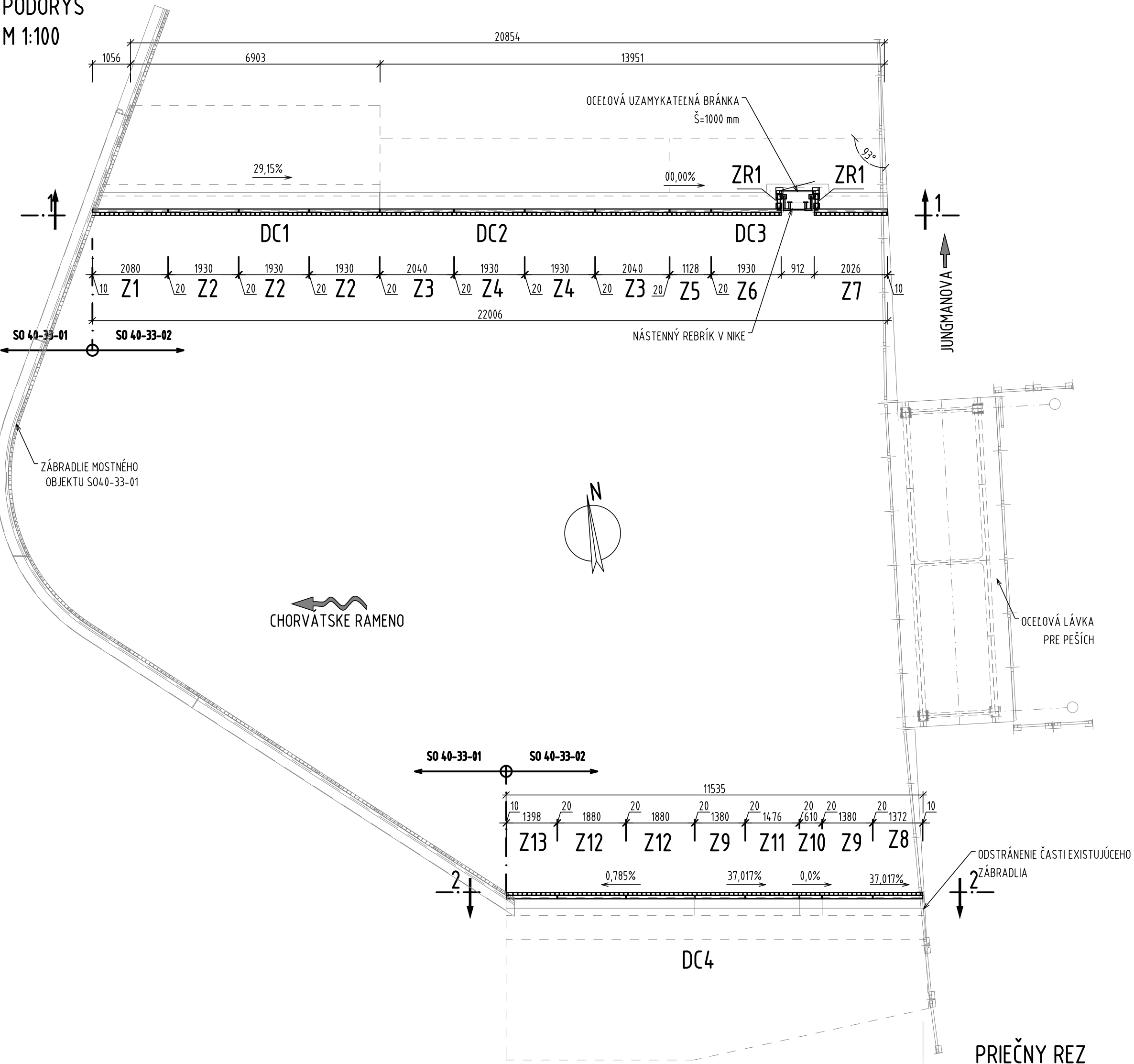
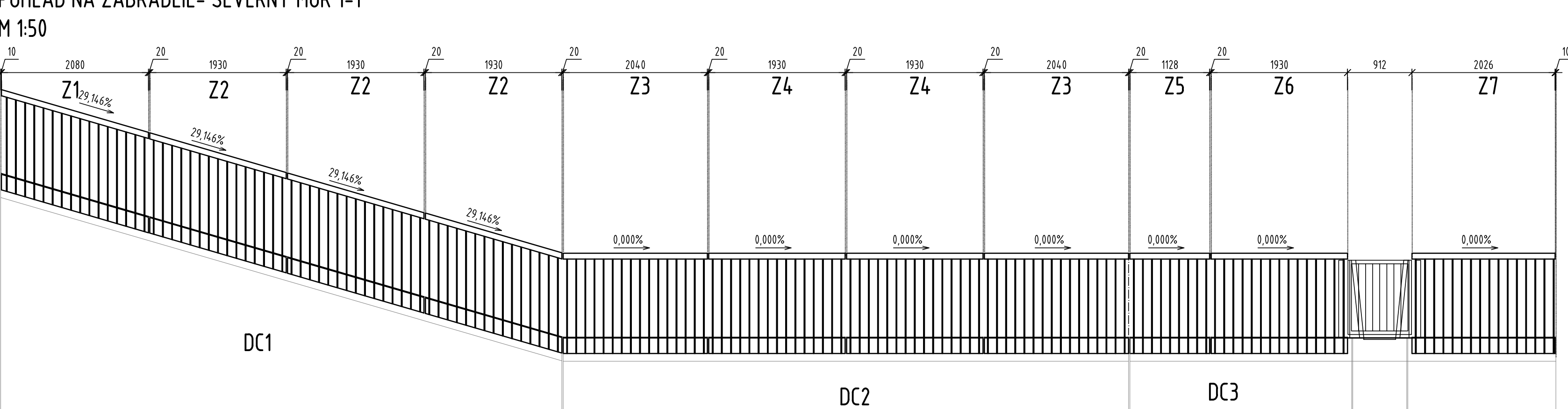


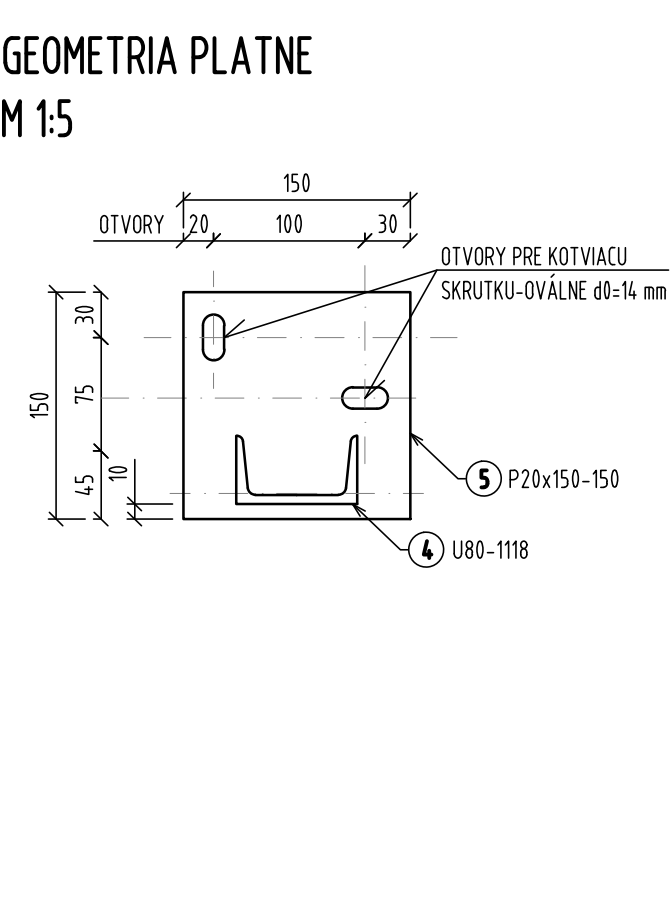
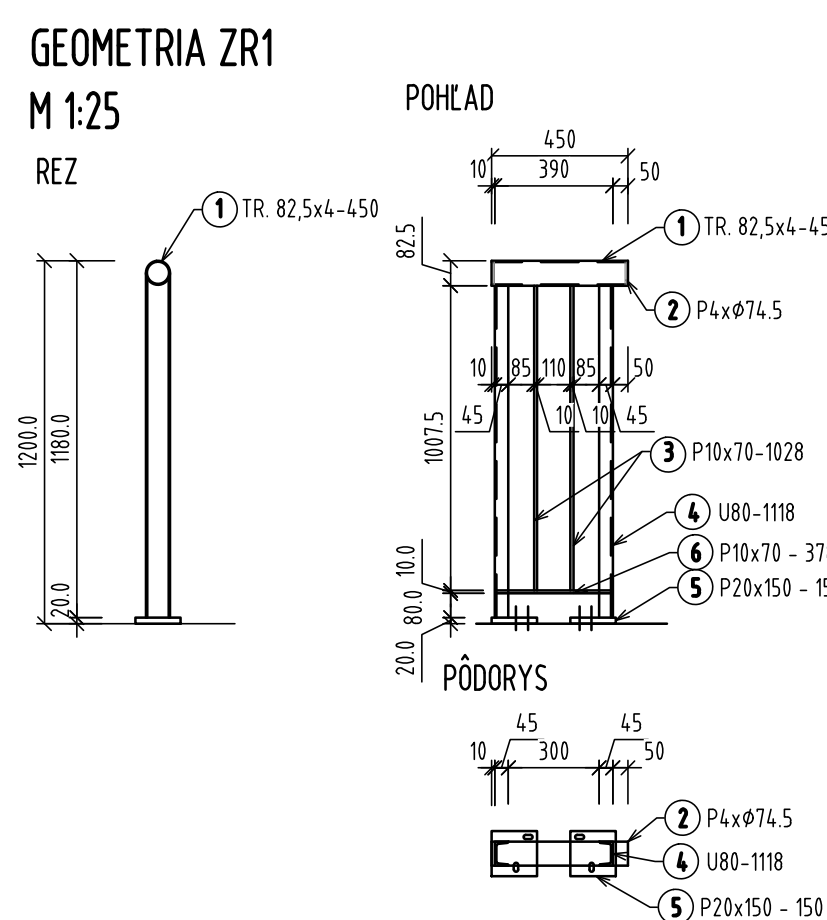
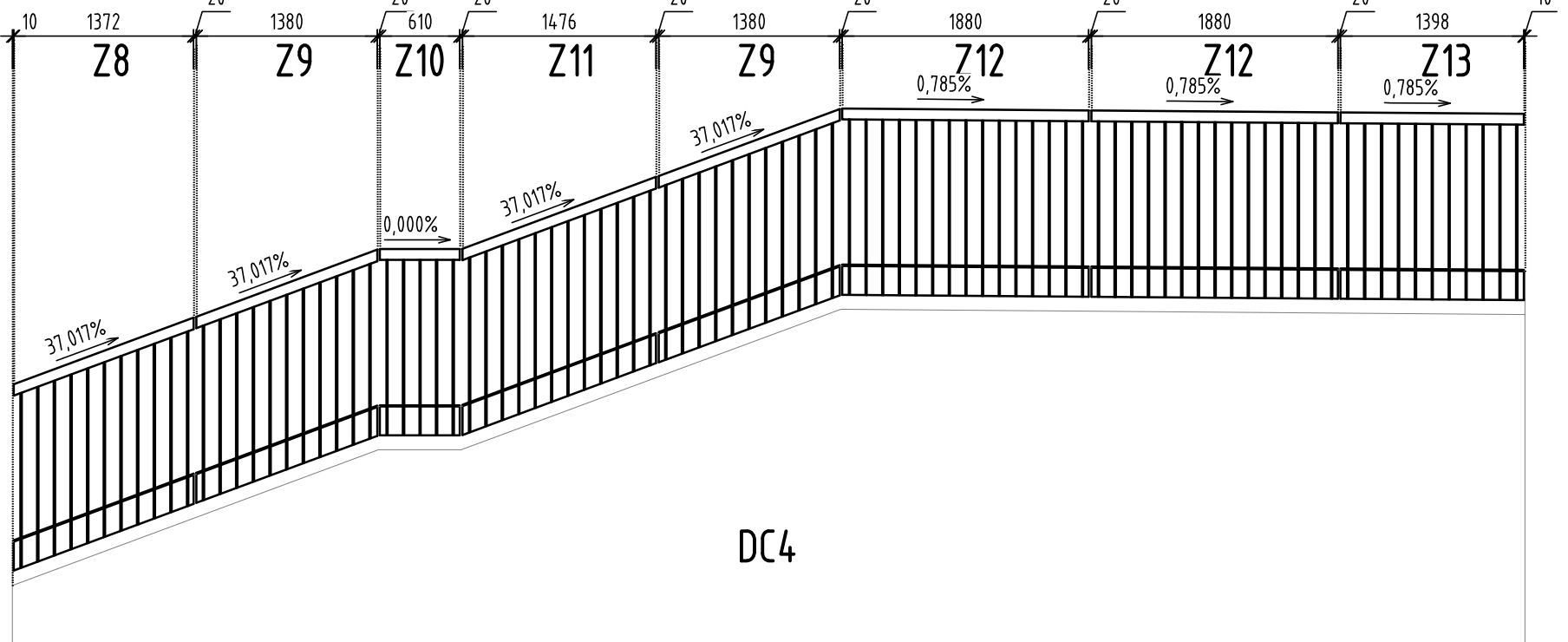
PŮDORYS  
M 1:100



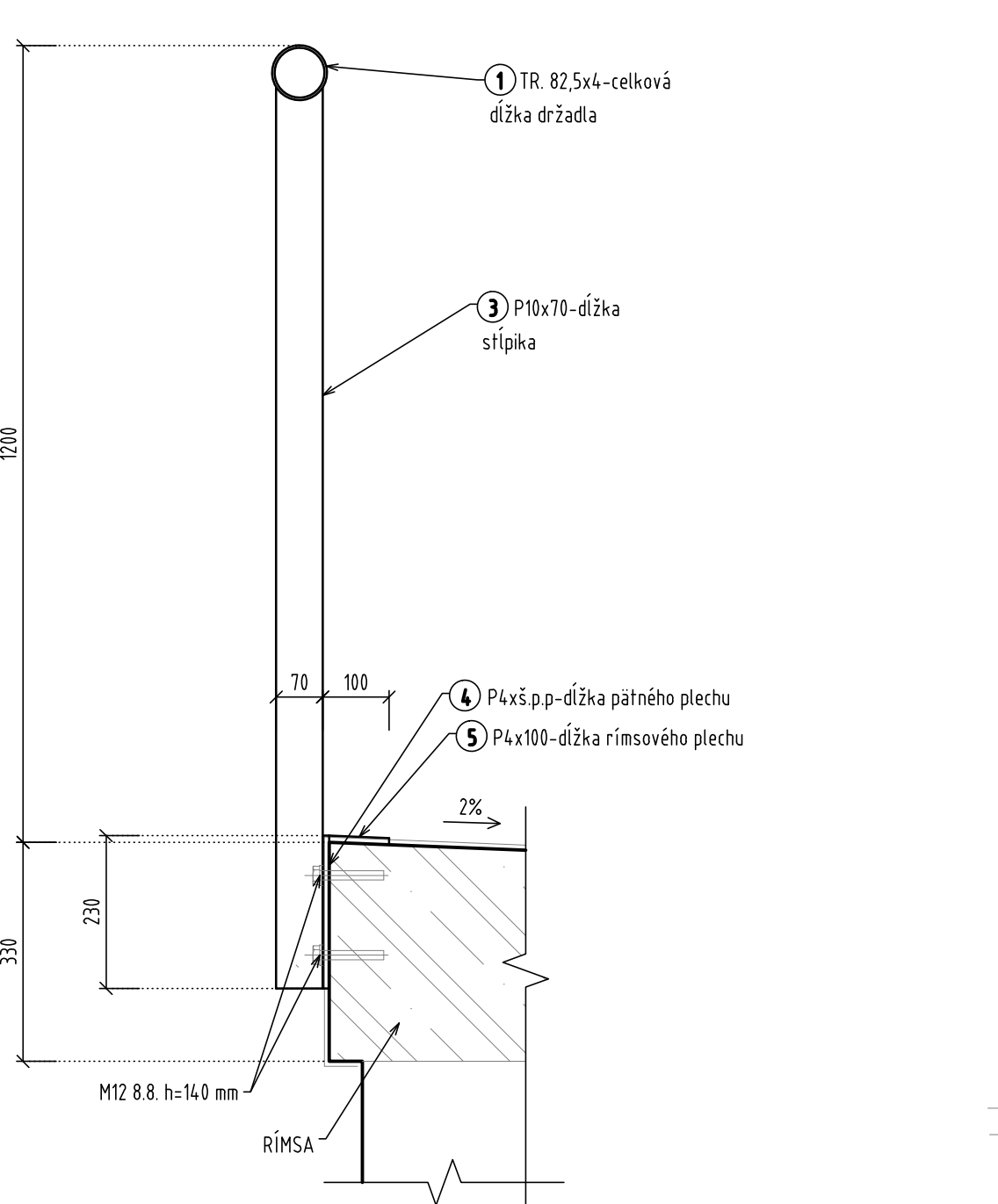
POHLED NA ZÁBRADLIE - SEVERNÝ MŮR 1-1  
M 1:50



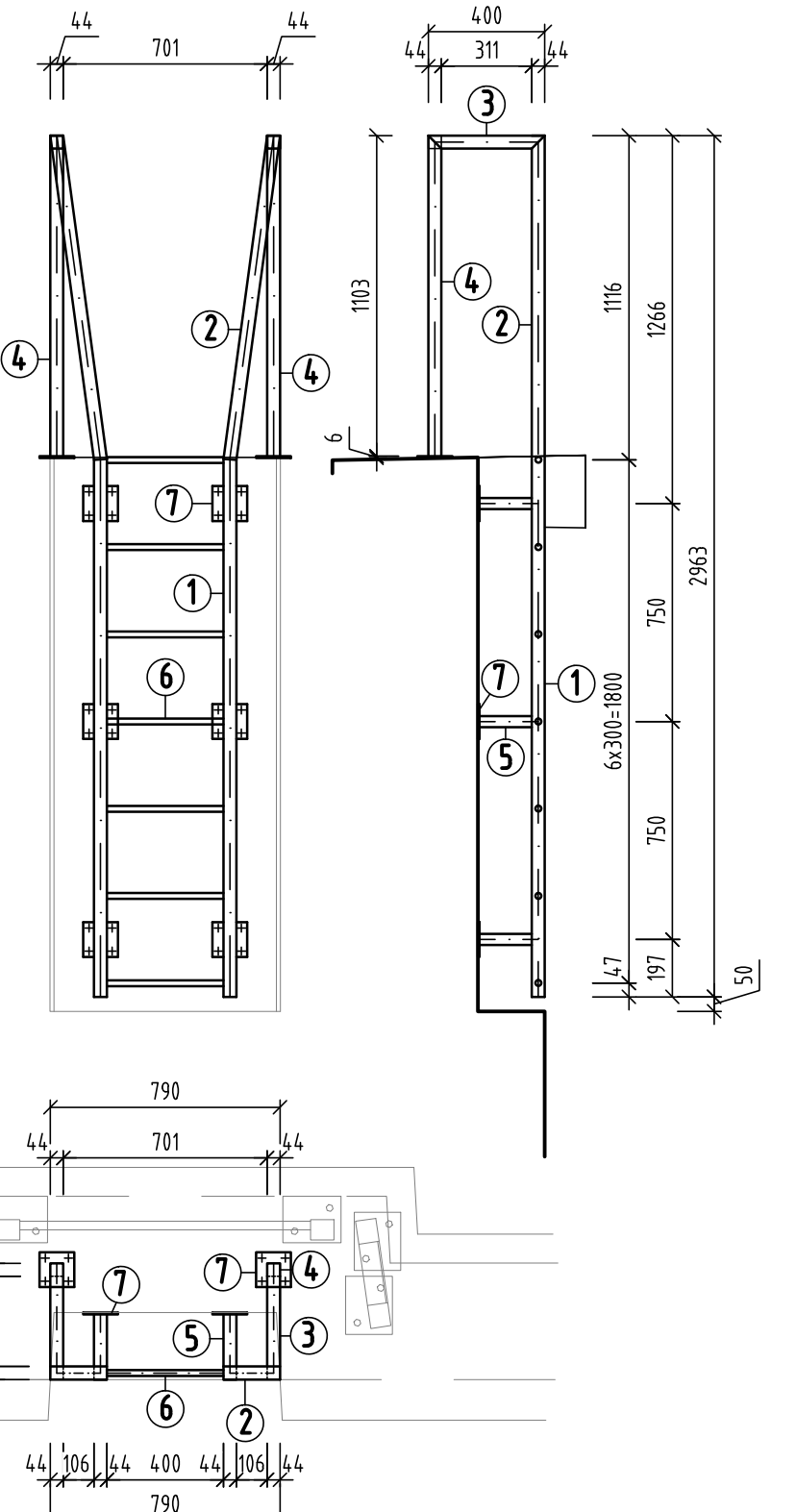
POHLED NA ZÁBRADLIE - JUŽNÝ MŮR 2-2  
M 1:50



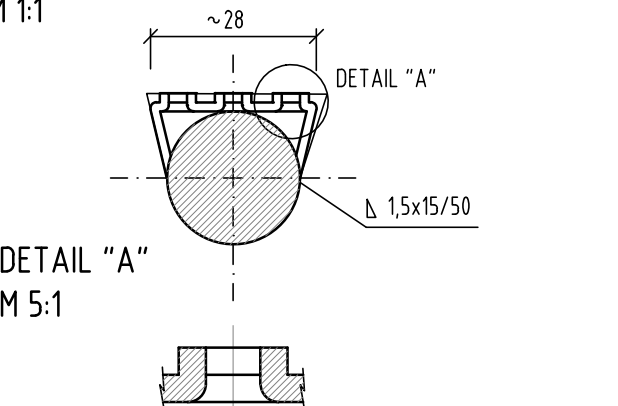
PŘÍČNÝ REZ  
M 1:10



REBRÍK  
M 1:25



DETAIL PŘÍČKY REBRÍKA  
DIEROVANÝ PLECH PRETLÁČANÝ-NEREZOVÝ  
M 1:1



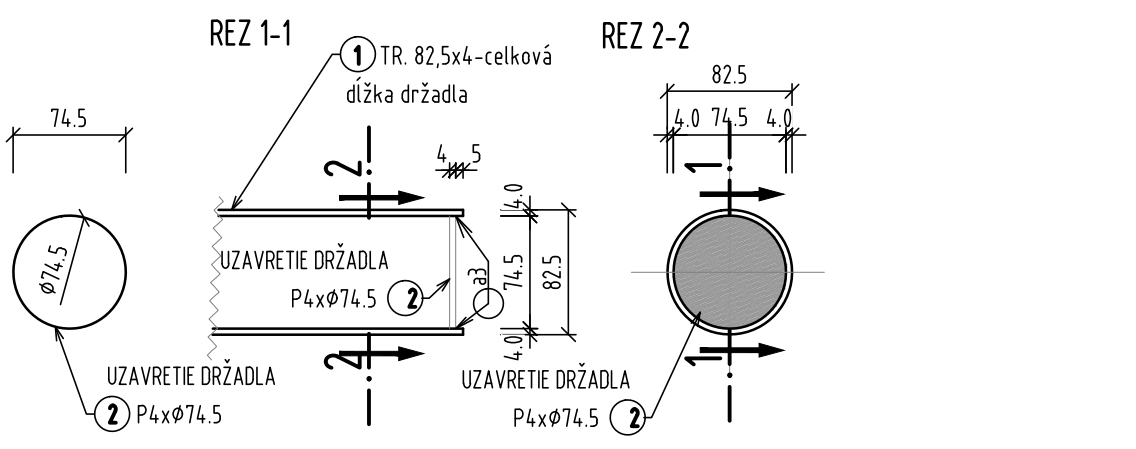
VÝKAZ MATERIÁLU OCELOVÉHO REBRÍKA

1	Č	POL	NAZOV	KS	[kg]
materiál 17,72m	1	UZATVORENÝ OCELOVÝ PROFIL ŠTVORCOVÝ 45x4mm - 5,23 kg/m - dl. 1850 mm	2	19,351	
	2	UZATVORENÝ OCELOVÝ PROFIL ŠTVORCOVÝ 45x4mm - 5,23 kg/m - dl. 1130 mm	2	11,820	
	3	UZATVORENÝ OCELOVÝ PROFIL ŠTVORCOVÝ 45x4mm - 5,23 kg/m - dl. 400 mm	2	4,186	
	4	UZATVORENÝ OCELOVÝ PROFIL ŠTVORCOVÝ 45x4mm - 5,23 kg/m - dl. 1103 mm	2	11,537	
	5	UZATVORENÝ OCELOVÝ PROFIL ŠTVORCOVÝ 45x4mm - 5,23 kg/m - dl. 180 mm	6	5,648	
	6	TYČ KRUHOVÁ OCELOVÁ D=20 mm - 2,47kg/m - dl. 400 mm	7	6,996	
	7	OCELOVÝ PLECH 20x120x5mm - 39,3kg/m <sup>2</sup> - plocha 0,014 m <sup>2</sup>	8	4,527	
	8	DIEROVANÝ PLECH PRETLÁČANÝ NEREZOVÝ 50x400 mm - 7,25 kg/m <sup>2</sup>	7	1,218	
SPOLU		MECHANICKÉ KOTVY DO ŽB D=10 mm	32	-	
				65,201	

POZNÁMKY:

- 1 VÝKRES SLUŽÍ AKO PODKLAD PRE VÝROBNÉ-TECHNICKÚ DOKUMENTÁCIU. JEDNOTLIVÉ DIELCE ZÁBRADLIA JE POTREBNÉ ROZKRESLIŤ
- 2 VÝROBNÁ SKUPINA KČZC-POLIA STN EN 1990-2.
- 3 NEVÝZNAMNÉ DELOVÉ ZVARY SÚ KOTVENÉ.
- 4 HLÉDKA VLEPENIA KOTVIEH A ICH PREPEMY SÚ POPÍSANÉ VO VÝKAZE PRVKOV ZÁBRADLIA.
- 5 ZÁBRADLIE TYPU "Z1" A "Z2" JE PRED VÝROBOU POTREBNÉ OVEŘIŤ V MIESTE ZABUDOVANÁ NA ZÁKLADNE NEPRESNOSTI V ZAMERANÍ A V POLOHE EXISTUJÚCEJ LÁVKY.
- 6 BLIŽŠIE ŠPECIFIKÁCIE SÚ UVEDENÉ V TECHNICKÉJ SPRÁVE.

GEOMETRIA DRÁŽADLA  
M 1:5



VÝKAZ PRVKOV ZÁBRADLIA S ČELNÝM KOTVENÍM

označenie typu zábradlia	počet [ks]	sklon [°]	dĺžka jedného dielca [mm]	položka	prvok	dĺžka osová [mm]	dĺžka celková [mm]	počet v type zábradlia [ks]	dĺžka celkom v objekte [m]	hmotnosť jedného dielca zábradlia [kg]	náter jedného dielca [m <sup>2</sup> ]
Z1	1	-29,14,6	2080	1	DRÁŽADLO Tr. 82,5x4	2762	2791	1	2,791	0,150	21,648
				2	UZAVRETIE DRÁŽADLA P4x97x5	75	75	2			
				3	P10x70 In=16, L=170, L=129, L=129, L=50	1953	1953	16			
				4	P10x211	2262	2229	1			
				5	P10x100	2262	2262	1			
				X	kotva m12 h=140 mm	X	X	6			
Z2	3	-29,14,6	1930	1	DRÁŽADLO Tr. 82,5x4	2070	2095	1	6,705	0,450	60,885
				2	UZAVRETIE DRÁŽADLA P4x97x5	75	75	2			
				3	P10x70 In=15, L=150, L=120, L=120, L=50	1953	1953	15			
				4	P10x211	2070	2072	1			
				5	P10x100	2070	2070	1			
				X	kotva m12 h=140 mm	X	X	6			
Z3	2	0	2040	1	DRÁŽADLO Tr. 82,5x4	2040	2040	1	4,080	0,300	43,296
				2	UZAVRETIE DRÁŽADLA P4x97x5	75	75	2			
				3	P10x70 In=16, L=150, L=119, L=129, L=45	1953	1953	16			
				4	P10x220	2040	2040	1			
				5	P10x100	2040	2040	1			
				X	kotva m12 h=140 mm	X	X	6			
Z4	2	0	1930	1	DRÁŽADLO Tr. 82,5x4	1930	1930	1	3,860	0,300	40,590
				2	UZAVRETIE DRÁŽADLA P4x97x5	75	75	2			
				3	P10x70 In=15, L=150, L=120, L=130, L=50	1953	1953	15			
				4	P10x220	1930	1930	1			
				5	P10x100	1930	1930	1			
				X	kotva m12 h=140 mm	X	X	6			
Z5	1	0	1128	1	DRÁŽADLO Tr. 82,5x4	1128	1128	1	1,128	0,150	12,117
				2	UZAVRETIE DRÁŽADLA P4x97x5	75	75	2			
				3	P10x70 In=9, L=150, L=116, L=126, L=44	1953	1953	9			
				4	P10x220	1128	1128	1			
				5	P10x100	1128	1128	1			
				X	kotva m12 h=140 mm	X	X	6			
Z6	1	0	1930	1	DRÁŽADLO Tr. 82,5x4	1930	1930	1	1,930	0,150	20,295
				2	UZAVRETIE DRÁŽADLA P4x97x5	75	75	2			
				3	P10x70 In=15, L=150, L=120, L=130, L=50	1953	1953	15			
				4	P10x220	1930	1930	1			
				5	P10x100	1930	1930	1			
				X	kotva m12 h=140 mm	X	X	6			
Z7	1	0	2026	1	DRÁŽADLO Tr. 82,5x4	2026	2026	1	2,026	0,150	21,648
				2	UZAVRETIE DRÁŽADLA P4x97x5	75	75	2			
				3	P10x70 In=16, L=170, L=129, L=130, L=50	1953	1953	16			
				4	P10x220	2026	2026	1			
				5	P10x100	2026	2026	1			
				X	kotva m12 h=140 mm	X	X	6			
Z8	1	37,017	1372	1	DRÁŽADLO Tr. 82,5x4	1463	1494	1	1,494	0,150	16,883
				2	UZAVRETIE DRÁŽADLA P4x97x5	75	75	2			
				3	P10x70 In=11, L=150, L=117, L=127, L=42	1953	1953	11			
				4	P10x206	1463	1460	1			
				5	P10x100	1463	1463	1			
				X	kotva m12 h=140 mm	X	X	6			
Z9	2	37,017	1380	1	DRÁŽADLO Tr. 82,5x4	1472	1503	1	3,006	0,300	29,766
				2	UZAVRETIE DRÁŽADLA P4x97x5	75	75	2			
				3	P10x70 In=11, L=150, L=117, L=127, L=50	1953	1953	11			
				4	P10x206	1472	1468	1			
				5	P10x100	1472	1472	1			
				X	kotva m12 h=140 mm	X	X	6			
Z10	1	0	610	1	DRÁŽADLO Tr. 82,5x4	610	610	1	0,610	0,150	6,765
				2	UZAVRETIE DRÁŽADLA P4x97x5	75	75	2			
				3	P10x70 In=5, L=150, L=116, L=126, L=44	1953	1953	5			
				4	P10x220	610	610	1			
				5	P10x100	610	610	1			
				X	kotva m12 h=140 mm	X	X	6			
Z11	1	37,017	1476	1	DRÁŽADLO Tr. 82,5x4	1574	1605	1	1,605	0,150	16,236
				2	UZAVRETIE DRÁŽADLA P4x97x5	75	75	2			
				3	P10x70 In=12, L=150, L=116, L=126, L=44	1953	1953	12			
				4	P10x206	1574	1551	1			
				5	P10x100	1574	1574	1			
				X	kotva m12 h=140 mm	X	X	6			
Z12	1	-0,785	1880	1	DRÁŽADLO Tr. 82,5x4	1880	1881	1	1,881	0,150	18,82
				2	UZAVRETIE DRÁŽADLA P4x97x5	75	75	2			
				3	P10x70 In=15, L=150, L=117, L=127, L=42	1953	1953	15			