

Schemat prowadzenia okablowania



USŁUGI INWESTYCYJNE  
NADZORY BUDOWLANE  
KOSZTORYSOWANIE  
mgr inż. SŁAWOMIR MAŃKA  
87-300 BRODNICA  
GORCZENICA 98c,

PROJEKTANT:

mgr inż. Marcin Bytner  
upr. proj. KUP/0083/PBE/21  
do projektowania bez ograniczeń  
w specjalności elektrycznej

ASYSTENT  
PROJEKTANTA:

Szymon Wiśniewski

NAZWA:  
Przebudowa boiska wielofunkcyjnego przy  
Zespole Szkół w Górznie

RYSUNEK: **Schemat  
prowadzenia okablowania**

ADRES:  
Górzno, dz. nr. 322; 321/4; 285/3; 286/6; 286/9; 284/2; 287/3;  
288/3; 289/1; 289/3; 290; 291/1; 291/2; 324/7; 325/1; 324/10;  
324/13; 324/16; 325/6; 325/9; 277/2; 240/1; 241/1; 242/3;  
242/4; 242/6; 242/3; 244/1; 246; 248; 250; 252/2; 252/1; 255;  
257; 258; 260/2; 260/1

040205 4.0001, Górzno - Miasto 1, gmina Górzno

INWESTOR:  
Miasto i Gmina Górzno  
ul. Rynek 1, 87-320 Górzno

BRANŻA: **Elektryczna**

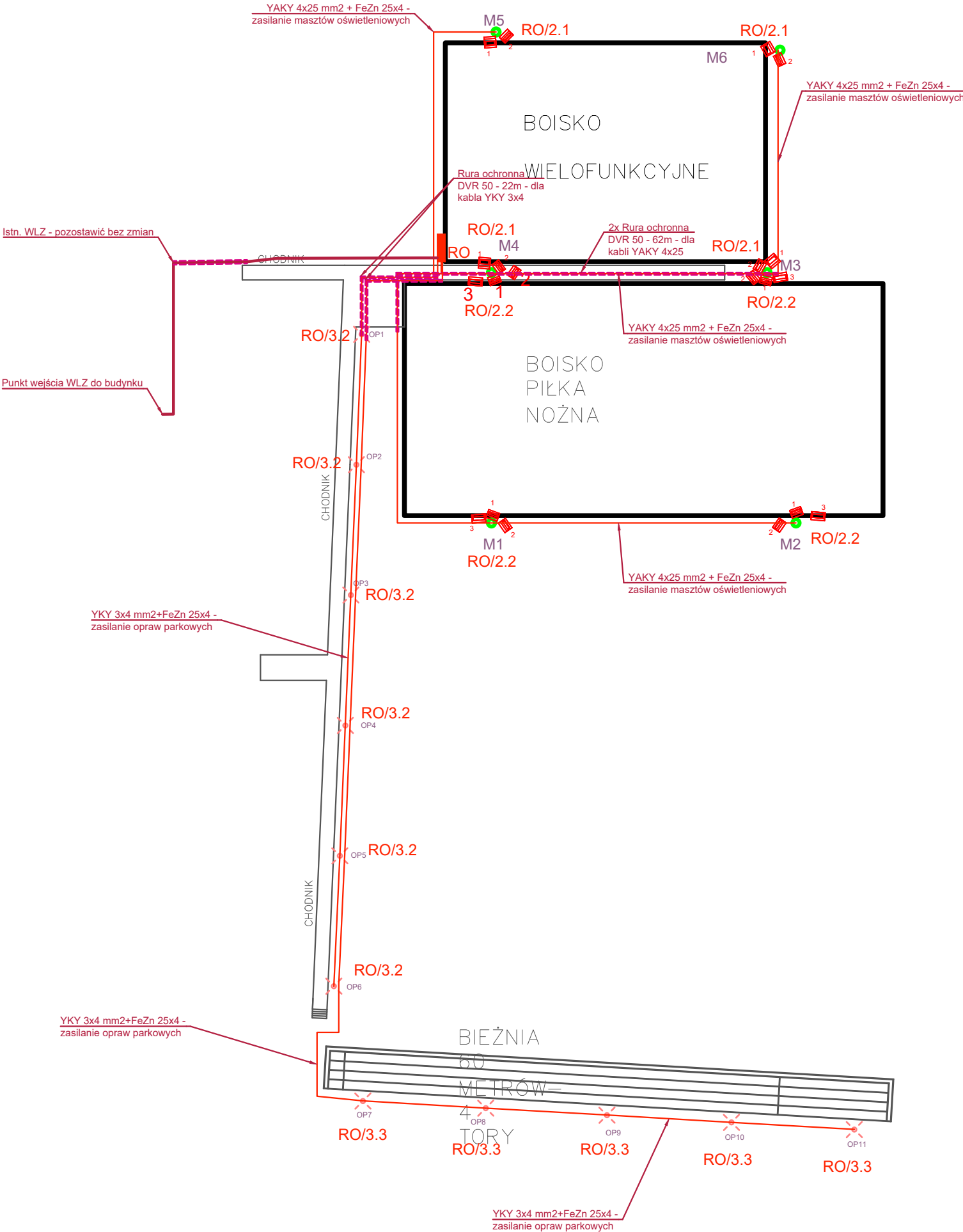
SKALA:

DATA: **luty 2025**

NR RYSUNKU:

**ET-1**

NR STRONY:



Wykaz opraw oświetleniowych i kamer

1	Naświetlacz sportowy, 190W, 34693 lm, 183 lm/W, soczewka SH MEDIUM, IP66,
2	Naświetlacz sportowy, 190W, 34693 lm, 183 lm/W, soczewka SH NARROW, IP66,
3	Naświetlacz sportowy, 200W, 30950 lm, 155 lm/W, soczewka symetryczna, kąt rozsyłu światła 60°, IP66,
0	Słup oświetleniowy CC h=10 m, wysięgnik w kształcie T, 180°, wysięg 1,5 m na stronę.
0	Oprawa oświetleniowa parkowa, 2792lm, 20W, 140lm/W, cos φ = 0.97, 4000K, Ra=70, IP66, uchwył montażowy średnicy 76mm, wymiary 602 x 586 mm, słup 4m

Wykaz elementów instalacji elektrycznej

0	Rozdzielnica elektryczna
0	Istniejąca rozdzielnica elektryczna do demontażu
—	Istn. WLZ
—	Kabel zasilający prowadzony w gruncie, prowadzic z bednarką FeZn 25x4 mm
0	Rura ochronna DVR