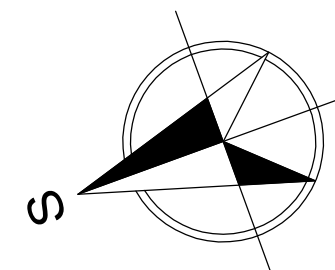
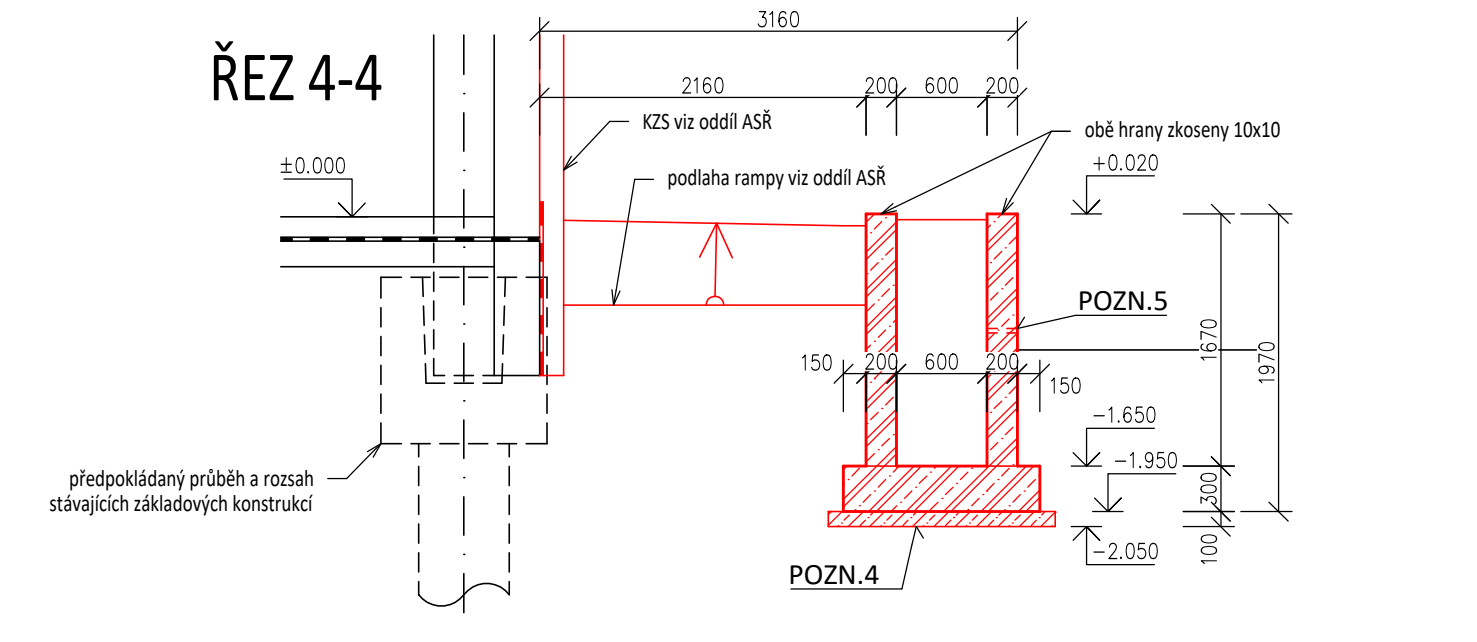
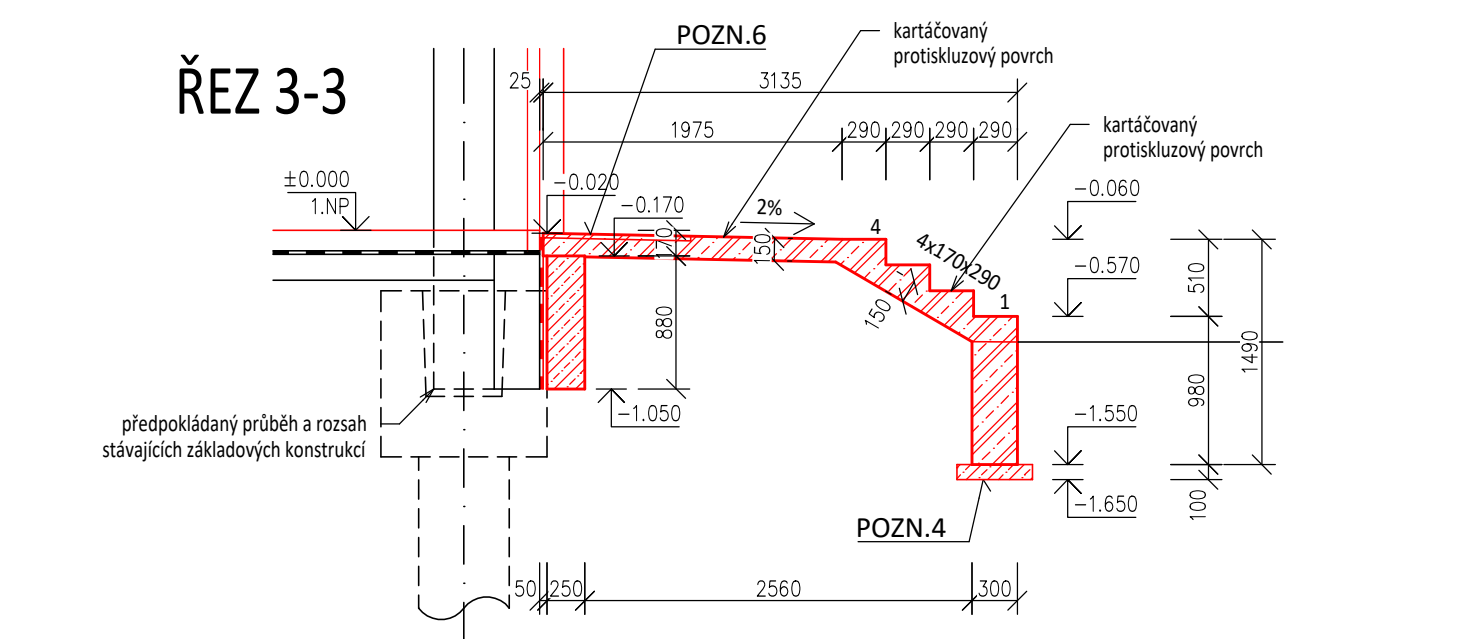
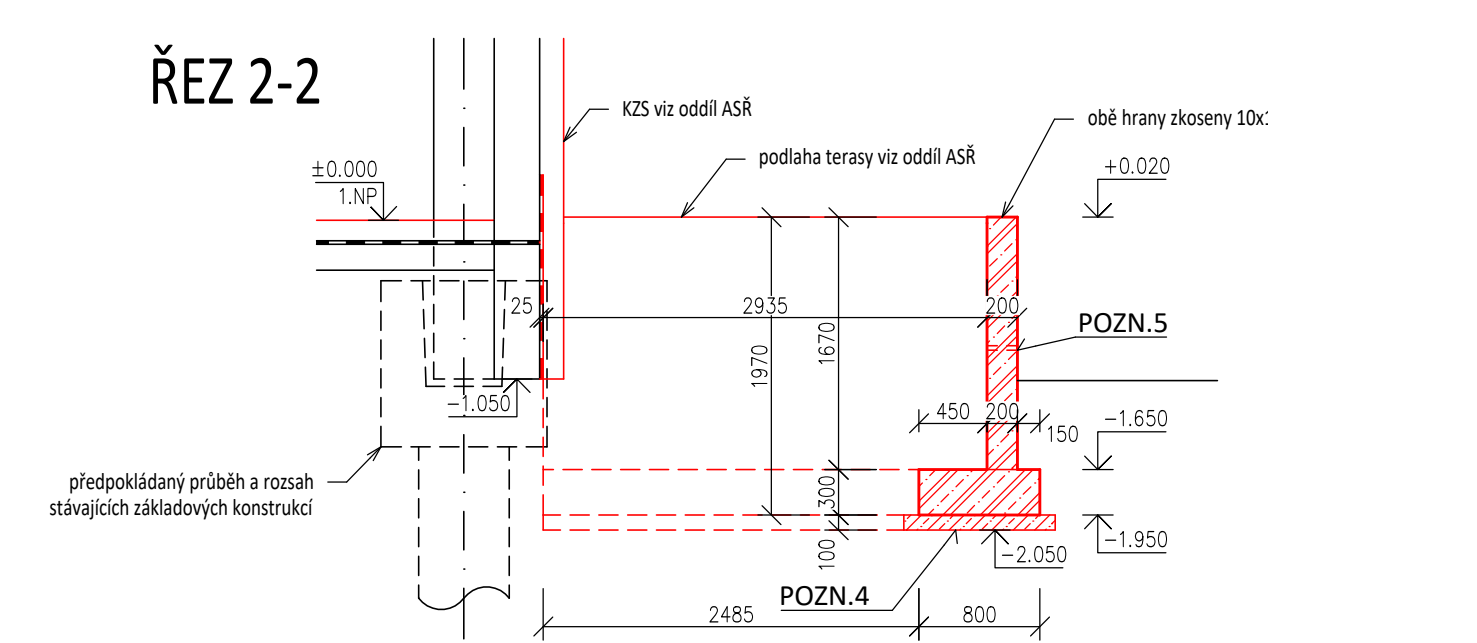
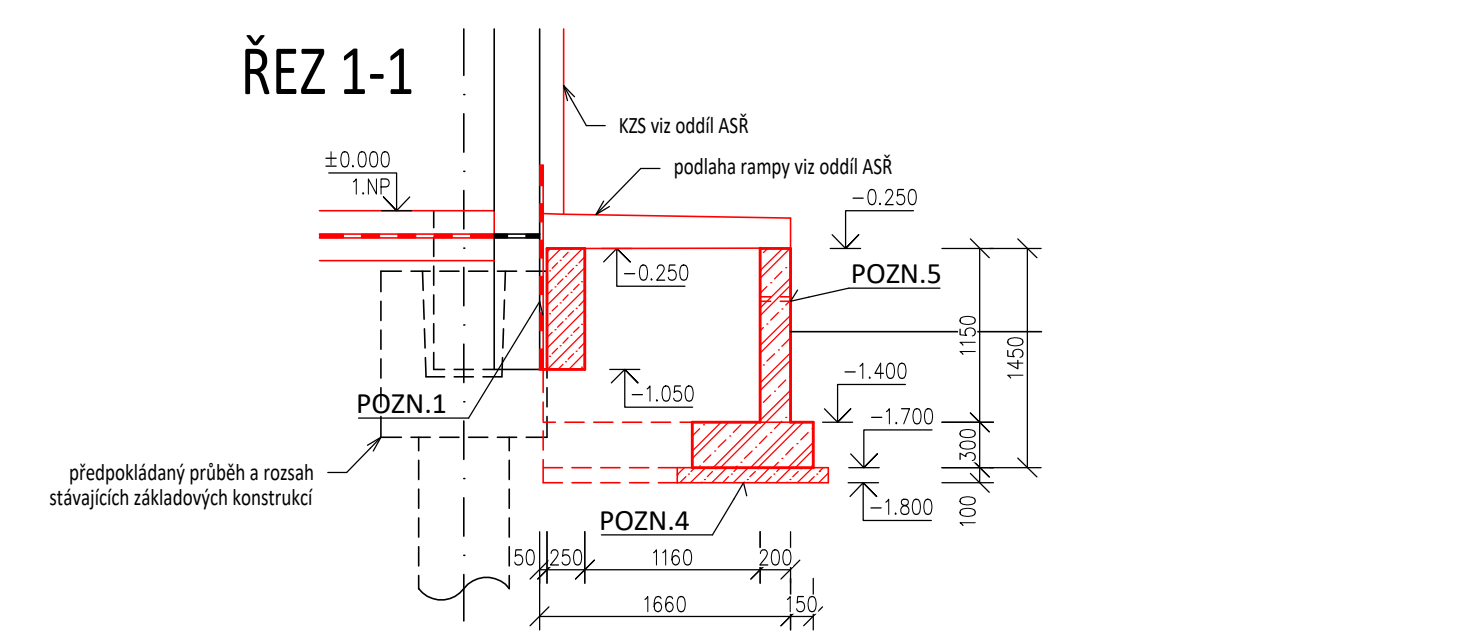


- LEGENDA MATERIÁLŮ**

	STAVĚNÍ PONECHÁVÁNÉ ZÁKLADOVÉ KONSTRUKCE – PŘEDPOKLADANÝ ZÁRĚK
	STAVĚNÍ PONECHÁVÁNÉ KONSTRUKCE – ŽB PŘEFABRIKOVANÉ SÚPOKY
	NOVÉ NÁVHODNÉ ŽELEZOBETONOVÉ KONSTRUKCE – BETONOVÝ STĚN PŘI PÁTE ČI ZDVOUČÍ, ŽRDK (ČI ÚST) PÁTE BETON VODOPROVODNÝCH KANÁLIZACÍ (PŘI KAPALNOSTI, NEJEDNÁMEJÍ KAMPA) VÝZTUŽ OCELOVÝMI PRUTY, REZ STĚN, STUPNÍ VYTUŽENÍ 120N/CM ² OB. BEZ OVL. BEZ VÝZTUŽI KONSTRUKCE S MĚKČÍMI PŘÍMĚSMI, VYTUŽENÍ 120N/CM ² OB. BEZ OVL. BEZ VÝZTUŽI KONSTRUKCE NA BETONOVÝM PODKLADU DO EXTERIÉRU
	NOVÉ NÁVHODNÉ MONOLITICKÉ BETONOVÉ KONSTRUKCE – PŘÍSTAVY BETONOVÝCH BEZ VÝZTUŽI

LEGENDA INŽENÝRSKÝCH ŠÍTÍ

	LEŽÁKY ROZVOZU SPÁSOVÉ KANALIZACE PV KG-SYSTÉM DN180 - PŘÍPODNÉ VZ V ODD. ZTI
	LEŽÁKY ROZVOZU VODNÍ KANALIZACE PV KG-SYSTÉM DN180 - PŘÍPODNÉ VZ V ODD. ZTI
	LEŽÁKY ROZVOZU VODNÍ KANALIZACE PV KG-SYSTÉM DN180 - PŘÍPODNÉ VZ V ODD. ZTI
	DŘEVĚNÝ TRUBKOVÝ DN180 PŘI PEK-200 S ŽÍLOU VNITŘNÍ SMĚREM, S18
	CELULOZOVÁ DESKA GR 40/20
	PŘÍPODNÁČKA S KONTRÓLÍM ŠACHTY NA DŘEVĚNÝM PODKLADU – ŽIMO
	NUTNÉ DODATKÉ VÝETNÉ SYSTÉMY PRODUKČNÝCH NÁSTAVŮ
	ŠACHTA SÍL 150x150x100
	DŘEVNÁ BĚŽNÁ JEDNÁKOVÁ UCPELÝ SYSTÉM JEDNODINOVÉ DODATELATE ZA POŽITÍ SYSTÉMOVÉHO PŘÍSLUŠNÁKŮ

[illegible]

- VEŠKERÉ ROZMĚRY JE NUTNÉ PŘED ZAHÁJENÍM STAVEBNÍCH PRACÍ OVĚRIT OMĚŘENÍM NA STAVBĚ

±0,000 = 495,65 m n. m. (Bpv) = ÚROVEŇ ČISTÉ PODLAHY V 1.NP

k.ú. PELHŘIMOV (718912)

0	08/2025	PRVNÍ VYDÁNÍ	Číslo verze	ING.KOT	ING.KOT
Číslo	Datum	Popis změny	Vypracoval	Zodp. projektant	Autor

[illegible]