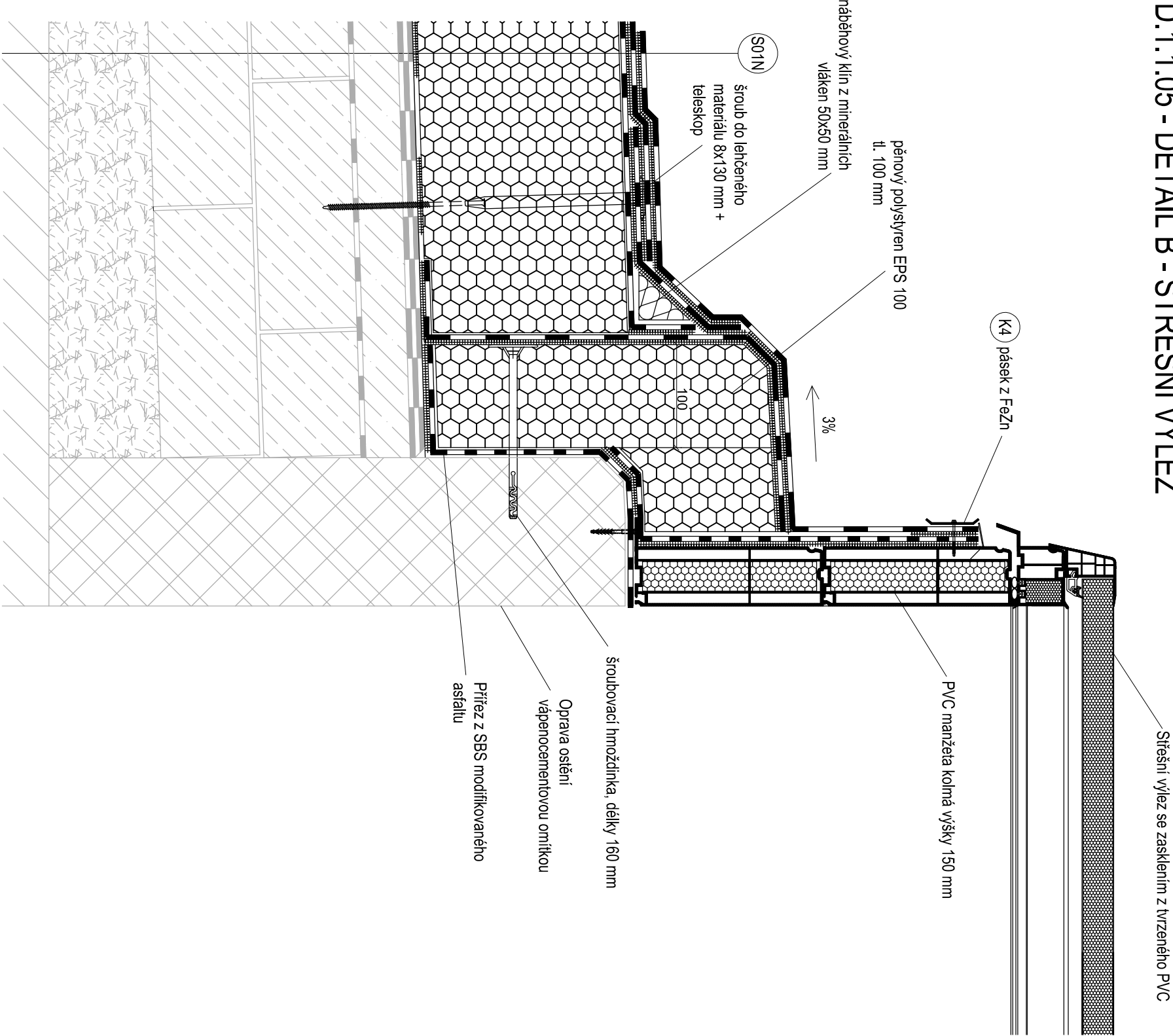


D.1.1.05 - DETAIL B - STŘEŠNÍ VÝLEZ



- POZNÁMKA
- Před započítím veškerých bouracích prací bude provedeno statické zjištění dotčených konstrukcí.
  - Všechny práce provádět dle platných ČSN a technologických pravidel za dodržení bezpečnosti práce.
  - V případě nejasností (metoda, rozdíli či chyba v PD), nebo nepředvídaných okolností je nutno přizvat projektanta k posouzení resp. upřesnění dalšího postupu prací na stavbě.
  - Veškeré rozměry je nutno ověřit (zaměřit dle skutečného stavu) na stavbě.
  - Pro všechny stavební, konstrukční a montážní prvky je nutné dodržovat technologické a montážní předpisy jednotlivých výrobců.

LEGENDA:

	Stávající konstrukce
	Expandovaný polystyren
	Stávající násyp
	Stávající plynosilikátové tvarovky

VÝPIS KLEMPÍŘSKÝCH PRVKŮ:

Pásěk	{ 50
K4 FeZn plech tl. 0,6 mm	
R.Š 50 mm	

NOVÁ SKLADBA STŘECHY S01N

Natavitelný pás z SBS modifikovaného asfaltu, vložkou z polyesterové rohože podélně vyztužené skleněnými vlákny, na povrchu s břídicím posypem

Samolepicí pás z SBS modifikovaného asfaltu, vložkou ze skleněné tkaniny na povrchu se spalitelnou fólií

Tepelněizolační desky ze stabilizovaného pěnového polystyrenu EPS 100

Souvrství asfaltových pásů

SBS modifikovaný asfaltový pás s nosnou vložkou z polyesterové rohože

SBS modifikovaný asfaltový pás s nosnou vložkou ze skleněné rohože

4x oxidovaný asfaltový pás s nasávkou nosnou vložkou

Oxidovaný asfaltový pás s hliníkovou vložkou

Cementový potěr

Oxidovaný asfaltový pás

Plynosilikátové tvárnice ve dvou vrstvách

Spádová vrstva ze škvárového násypu

Nosná železobetonová konstrukce

tl. 4,5 mm

tl. 3,0 mm

tl. Ø 210 mm

tl. ~28 mm

~ 35 mm

~ 2 mm

~ 200 mm

~ 60-125 mm

- mm

<div><div>ATELIER</div><div>DEK</div></div>		<b>PROJEKTOVÁ DOKUMENTACE REKONSTRUKCE STŘECHY OBJEKTU</b> <b>Mateřská škola, Československé armády 650/13, 789 01 Zábřeh</b>	
<b>projektant:</b>	DEKPROJEKT s. r. o. Tiskařská 10/257, 108 00 tel: 234 054 284 fax: 234 054 291	<b>objednatel:</b>	Město Zábřeh Masarykovo náměstí 510/6 789 01 Zábřeh IČ: 00303640
<b>stupeň dokumentace:</b>	Dokumentace pro výběr zhotovitele	<b>část dokumentace:</b>	Výkresová část
<b>vypracoval:</b>	Bc. Jan Konečný	<b>zodpovědný projektant:</b>	Ing. Pavel Štejnrt
<b>kontroloval:</b>	Ing. Jan Janeček Ing. Marcela Šatřavová		
<b>formát:</b>	2xA4	<b>datum:</b>	Červen 2019
		<b>měřítko:</b>	1:5
		<b>č. zakázky:</b>	2019-007424-KonJ
		<b>číslo výkresu:</b>	<b>D.1.1.05</b>