

Zákazník:  
HLAVNÉ MESTO SLOVENSKEJ  
REPUBLIKY BRATISLAVA

Zpracovateľ:  
Ing. Jozef Rambala  
Ramel projekt s.r.o

Adresa projektu:  
PANÓNSKA UL. BRATISLAVA

Datum:  
1. 3. 2022

## **Samostatný chodník lampa v=4m**

NOVÉ ZASTÁVKY MHD PETRŽALKA  
SO 13 ÚPRAVA VO NA PANÓNSKEJ

## Obsah

### Samostatný chodník lampa v=4m

Popis projektu.....	3
<b>SITECO 5XC2H31C08GB Streetlight 11 mini LED 1xLED 3000K / CRI &gt;= 80</b>	
Datový list svítidel (1xLED 3000K / CRI >= 80).....	4
<b>Alternativa 1 (Silnice 1)</b>	
<b>Alternativa 1 (Silnice 1)</b>	
Plánovací údaje.....	7
<b>Chodník 1 (P2)</b>	
Shrnutí výsledků.....	9
Tabulka.....	10
Izolovat.....	11
Graf hodnot.....	12

## Samostatný chodník lampa v=4m

NOVÉ ZASTÁVKY MHD PETRŽALKÁ  
SO 13 ÚPRAVA VO NA PANÓNSKEJ

Zákazník:  
HLAVNÉ MESTO SLOVENSKEJ  
REPUBLIKY BRATISLAVA

Zpracovateľ:  
Ing. Jozef Rambala

Ramel projekt s.r.o

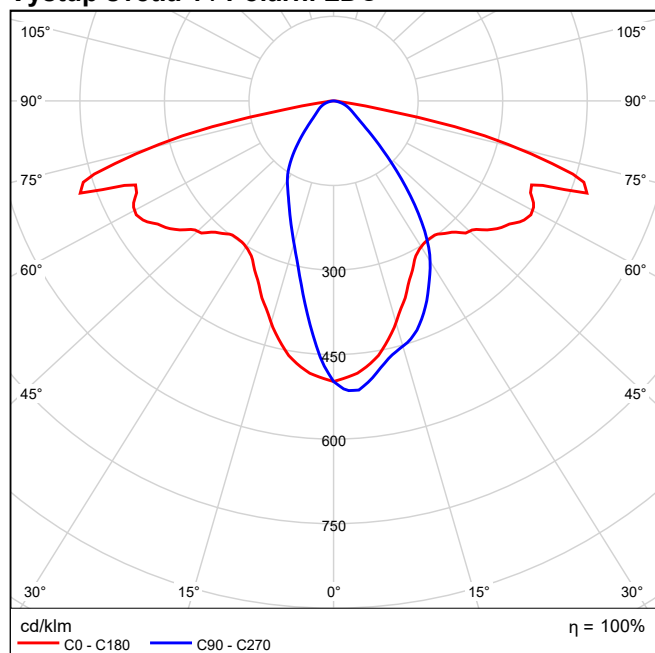
Adresa projektu:  
PANÓNSKA UL. BRATISLAVA

**SITECO 5XC2H31C08GB Streetlight 11 mini LED 1xLED 3000K / CRI >= 80**

Provozní účinnost: 100%  
 Světelný tok žárovky: 2770 lm  
 Světelný tok svítidla: 2770 lm  
 Výkon: 28.5 W  
 Světelný výtěžek: 97.2 lm/W  
 Teplota barvy: 3000 K  
 Index podání barev: 100

**5XC2H31C08GB**

Streetlight 11 mini LED, Mastleuchte, primäre Lichtlenkung mit 3-Zonen Facetten-Reflektor, aus Kunststoff, Silber beschichtet, hochglänzend, primäre lichttechn. Abdeckung: Abdeckung, aus PMMA, klar, Lichtverteilung: ST0.5ST0.5, Lichtaustritt: direkt strahlend, primäre Lichtcharakteristik: asymmetrisch, Montageart: Aufsatz, Ansatz, LED High Power LED, Bemessungslichtstrom: 2.770 lm, Lichtfarbe: 830, Farbtemperatur: 3000K, Vorschaltgerät: EVG Premium, Steuerung: optimierte Konstantlichtstromsteuerung (CLO 2.0), Überhitzungsschutz, Street Light Control, Leistungsreduzierung, zeitabhängige Lichtstromsteuerung, flexible Lichtstromparametrierung, elektronische Leistungsreduzierung, mit Leitung H07RN-F 3x 1,5mm², Netzanschluss: 220..240V, AC, 50/60Hz, Anschlussleitung vormontiert, Leitungslänge: 6,5 m, Beginn der Lebensdauer: 29 W, Ende der Lebensdauer: 29 W, Reduzierung: 16 W, Leuchtengehäuse, aus Aluminium-Druckguss, pulverbeschichtet, Siteco® eisenglimmer (DB 702S), Länge: 736 mm, Breite: 174 mm, Höhe: 116mm, Zopfmaß: 60/76mm (Aufsatz) und 42/60mm (Ansatz), Mastflansch für Zopfmaß: 42mm: 5XC10008XM4, 60mm: 5XC10008XM2, 76mm: 5XC10008XM1, LeuchtencontrollerSchutzart (gesamt): IP66, Schutzklasse (gesamt): SK II (Schutzisoliert), Prüfzeichen: CE, ENEC, VDE, Schlagfestigkeit: IK09, zul. Umgebungstemperatur für Außenanwendungen: -25..+50°C, normgerechte Platz- und Straßenbeleuchtung, Verpackungseinheit: 1 Stück

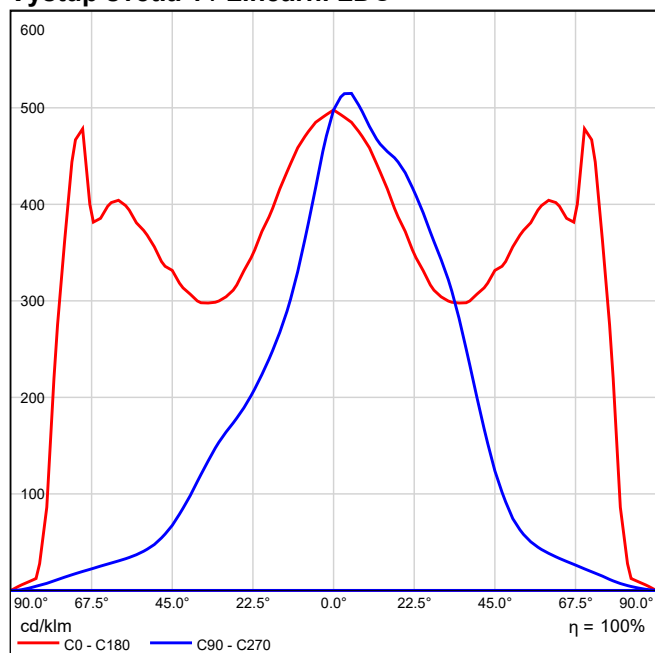
**Výstup světla 1 / Polární LDC**

Lichtverteilung: ST0.5ST0.5

Werkseinstellung: Lichtstromanteil=100% (Dimmstufe=254)

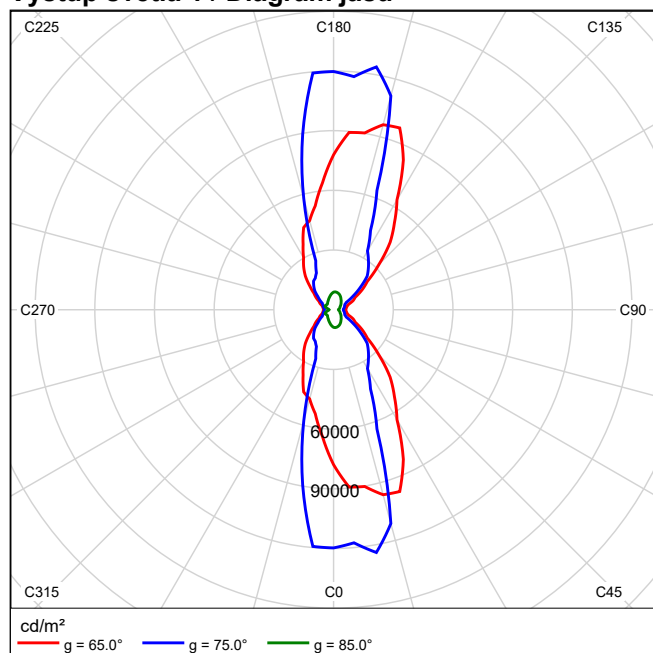
Prüfbefund: 58292

## Výstup světla 1 / Lineární LDC



Nebylo možné vytvořit kuželový diagram, protože rozvržení světla je asymetrické.

## Výstup světla 1 / Diagram jasu

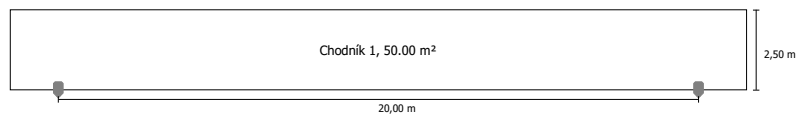


Nebylo možné vytvořit UGR diagram, protože rozvržení světla je asymetrické.

## Alternativa 1 (Silnice 1)

Plánování podle EN 13201:2015

### Profil ulice



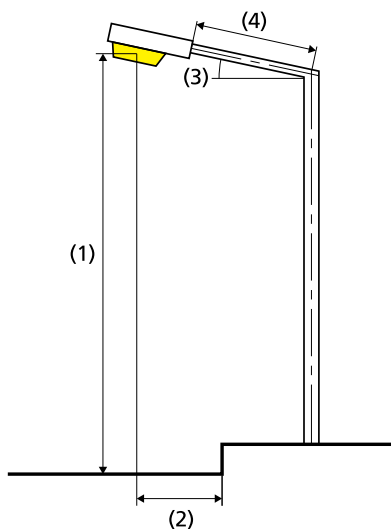
Činitel údržby: 0.67

### Indikátoři hustoty výkonu

**Provozní hodiny 4000 h, 100%, 28.5 W**

Vyhodnocovací pole	Plocha	EAvg
Chodník 1	50.00 m <sup>2</sup>	14.9 lx
Výsledek indikátoru hustoty výkonu	0.038 W/lxm <sup>2</sup>	

## Rozmístění svítidel



Svítidlo:	SITECO 5XC2H31C08GB Streetlight 11 mini LED 1xLED 3000K / CRI >= 80
Světelný tok (svítidla):	2770.04 lm
Světelný tok (žárovky):	2770.00 lm
Umístění:	jednostranně dole
Provozní hodiny	
4000 h:	100.0 %, 28.5 W
Vzdálenost sloupů:	20.000 m
Sklon ramene (3):	0.0°
Délka ramene (4):	0.000 m
Výška světelného bodu (1):	4.000 m
Převís osvětlovacího zdroje nad vozovkou (2):	0.000 m

ULR:	0.00
ULOR:	0.00
Spotřeba energie:	114.0 kWh p.a.
Energetický měrný odběr:	2.3 kWh/m² p.a.
W/km:	1425.00

## Nejvyšší hodnoty intenzity světla

při 70°:	563 cd/klm
při 80°:	86.1 cd/klm
při 90°:	0.00 cd/klm

Třída intenzity světla:

G\*3

Vždy do všech směrů, které u použitelně nainstalovaného svítidla tvoří stanovený úhel se spodní vertikálou.

Uspořádání splňuje třídu indexu oslnění D.6



**Chodník 1 (P2)**

Činitel údržby: 0.67

Rastr: 10 x 3 Body

	Em [lx]	Emin [lx]
<b>Skut. hodnota podle výpočtu</b>	<b>14.89</b>	<b>5.48</b>
<b>Požad. hodnota podle výpočtu</b>	<b><math>\geq 10.00, \leq 15.00</math></b>	<b><math>\geq 2.00</math></b>
<b>Splněno/nesplněno</b>	<b>✓</b>	<b>✓</b>

**Chodník 1 (P2)****Horizontální intenzita osvětlení [lx]**

<b>2.083</b>	24.0	11.5	8.28	6.94	5.73	5.73	6.94	8.28	11.5	24.0
<b>1.250</b>	37.2	16.4	10.1	7.71	5.81	5.81	7.71	10.1	16.4	37.2
<b>0.417</b>	<b>46.9</b>	18.9	11.2	7.37	<b>5.48</b>	<b>5.48</b>	7.37	11.2	18.9	<b>46.9</b>
m	<b>1.000</b>	<b>3.000</b>	<b>5.000</b>	<b>7.000</b>	<b>9.000</b>	<b>11.000</b>	<b>13.000</b>	<b>15.000</b>	<b>17.000</b>	<b>19.000</b>

Rastr: 10 x 3 Body

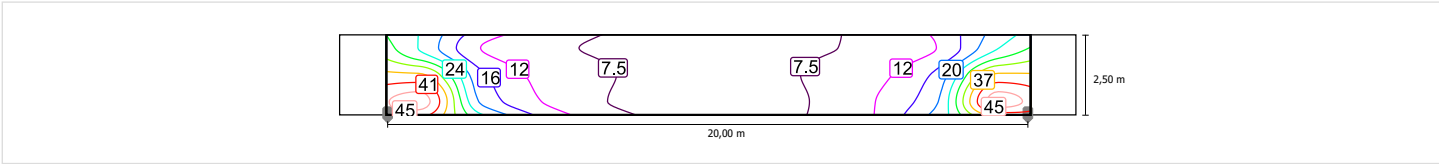
EAvg [lx]	EMin [lx]	EMax [lx]	g1	g2
14.9	5.48	46.9	0.368	0.117

Chodník 1 (P2)

Činitel údržby: 0.67  
Rastr: 10 x 3 Body

	Em [lx]	Emin [lx]
Skut. hodnota podle výpočtu	14.89	5.48
Požad. hodnota podle výpočtu	≥ 10.00, ≤ 15.00	≥ 2.00
Splněno/nesplněno	✓	✓

Horizontální intenzita osvětlení



Měřítko: 1 : 200

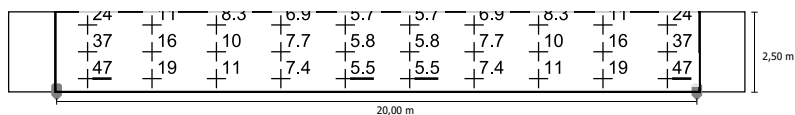
## Chodník 1 (P2)

Činitel údržby: 0.67

Rastr: 10 x 3 Body

	Em [lx]	Emin [lx]
Skut. hodnota podle výpočtu	14.89	5.48
Požad. hodnota podle výpočtu	$\geq 10.00, \leq 15.00$	$\geq 2.00$
Splněno/nesplněno	✓	✓

### Horizontální intenzita osvětlení



Měřítko: 1 : 200