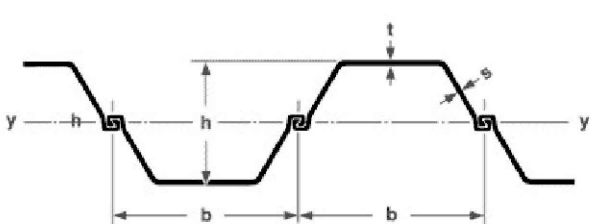
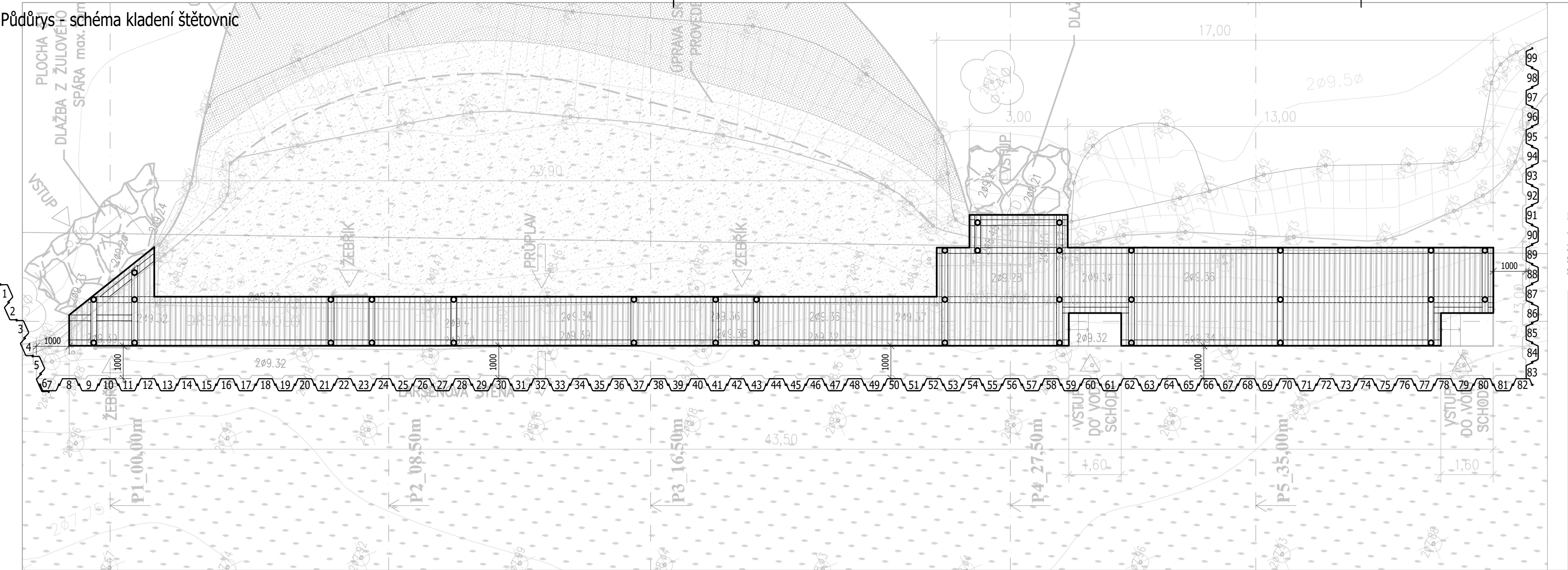


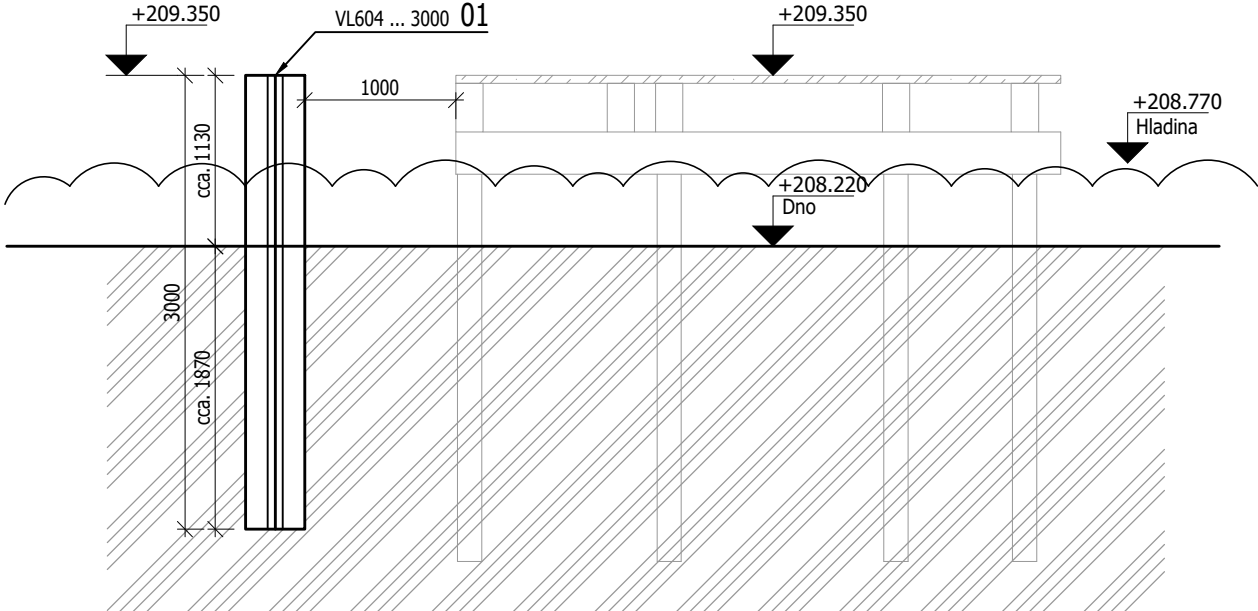
Půdúrys - schéma kladení štětovnic



Specifikace štětovnic

Profil	Průřezový modul odporu	Hmotnost		Rozměry				Moment setrvačnosti
		Profil	Stěna	b	h	t	s	
	cm ³ /m	kg/m	kg/m ²	mm	mm	mm	mm	cm ⁴
III n	1,600	62.2	155.5	400	290	13.0	9.0	23,206
VL 504A	1,423	63.5	127.0	500	340	11.2	8.7	24,198
VL 504	1,504	66.6	133.2	500	340	12.0	9.0	25,575
VL 504K	1,602	70.3	140.6	500	340	13.0	9.3	27,233
VL 507A	2,800	92.3	184.6	500	437	17.5	10.2	61,185
VL 601	744	46.3	77.2	600	310	7.5	6.4	11,530
VL 601K	775	48.5	80.8	600	310	7.8	6.8	12,019
VL 602A	806	51.3	85.5	600	310	8.0	7.3	12,499
VL 602	842	53.4	89.0	600	310	8.4	7.6	13,046
VL 602K	877	55.4	92.3	600	310	8.8	7.9	13,590
VL 603A	1,138	61.5	102.5	600	320	9.0	8.0	18,205
VL 603	1,200	64.2	107.0	600	320	9.6	8.2	19,199
VL 603K	1,241	67.8	113.0	600	320	9.8	9.0	19,853
VL 603Z	1,300	72.1	120.2	600	322	10.0	10.0	20,930
VL 603Z11	1,404	78.6	131.0	600	320	11.0	11.0	22,470
VL 604A	1,564	74.0	148.3	600	390	9.6	8.8	30,495
VL 604	1,618	73.1	121.8	600	390	10.0	9.0	31,548
VL 604K	1,672	75.2	125.3	600	390	10.4	9.2	32,660

Řez - schéma kotvení štetovnice



VÝPIS OCELI

Výkaz materiálu - Ocel S 235			
Číslo	Položka	Počet (ks)	Hmotnost (kg)
01	VL604 ... 3000	99	21710.70
		HMOTNOST CELKEM: 21710.70kg	

Předpokládá se použití 9m štetovnic dělených na třetiny

±0,000 = xxx,xx m n. m. B. p. v.

Autorizace:

A2 Timber s.r.o.

Dřevěné plošné konstrukce; www.a2timber.cz

Veřovice 50, 742 73 Veřovice

IČ: 052 82 322; DIČ: CZ052 82 322



01 02 03 04 05 06 07 08 09 10

Zodpovědný projektant:
Ing. Patrik Štancl, Ph.D.

Kreslil: Ing. Náprava Lukáš

Projekt:

NOVÉ DŘEVĚNÉ MOLO - TVOŘÍME ZNOJMO

Zakázkové číslo:

A2T_231011

Stupeň PD:

DPS

Investor:

Město Znojmo, Obrokova 1/12, 669 02 Znojmo

Profesní část:

D.1.2. Stavebně konstrukční řešení

Miesto stavby:

Znojmo - Louka

Datum:

09 / 2025

Výkres číslo

Výkres:

Měřítka:

1:100, 50

Počet A4:

3 x A4

Datum tisku:

01.09.2025

Autorská práva: Projektová dokumentace je autorskýj dílem ve smyslu zákona č. 121/2000Sb. (autorský zákon). Kopírování, zveřejňování a jiné šíření jakékoliv části projektové dokumentace, zejména použití pro projektování či výstavbu jiných staveb nebo jinou osobou je zákonem zakázáno. Bez předchozího písemného souhlasu autora nelze provádět změny projektu či stavby prováděné podle tohoto projektu. Veškerá práva vlastnická autorských práv jsou vyhrazena a chráněna zákonem.