

WEIGHT OF THE EMPTY DUMPLING BIN : 2 275 KG
MAXIMUM WASTE LOAD. (IN THE CENTER OF BIN): 4 000 KG
VOLUME: 7.9 m/3

Sceau / Seal

Y.THERIAULT
Conçu par / designed by:

2025-12-11
Date

P.MORIN
Vérifié par / Verified by:

NO.

2025-12-11
DATE

CONCEPTION INITIALE

DESCRIPTION DE LA REVISION / REVISION DESCRIPTION

Y.THERIAULT
PAR / BY

2872
PROJET / PROJECT

Mécanique

Électricité

Tel Que Construit Fait

Par:
Lieu:

Date:

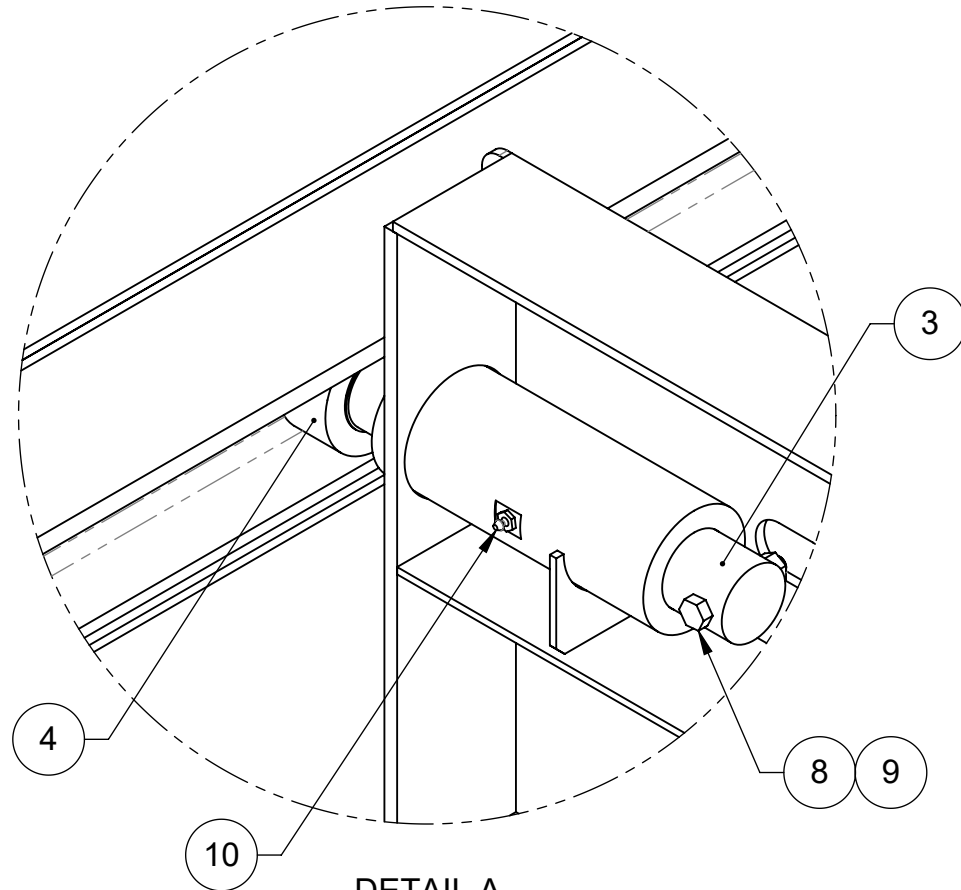
Par:
Lieu:

Date:

Par:
Lieu:

Date:

ART.	CODE	QTE.	DESIGNATION	MAT'L	LONG.	REMARQUE
1	81300314	1	BOITE DE CHARGEMENT	-	-	
2	81300315	1	PANNEAU MOBILE	-	-	-
3	81302860	4	TIGE ROULEMENT		-	-
4	2015-00893	4	ROULEMENT # KRV-80 PPA	-	-	INA
5	2510-00129	32	BOULON HEX. M20 x 2.5	GR-10.9	50mm	-
6	2560-00001	32	RONDELLE PLATE M20	GR-10.9		
7	Z81302894	8	BUTEE PANNEAU MOBILE	44W	-	-
8	2510-00021	4	BOULON HEX. M10 x 1.5	GR-10.9	60mm	-
9	2520-00009	4	ECROU M10 X 1.5	GR-10.9		
10	2705-00045	4	GRAISSEUR DROIT 1/8-27 #GF-610			SPAENAU
11	E7508XXXX	1	PLAQUE SIGNALETIQUE	SS	-	-



DETAIL A
SCALE 1 : 4
OMITTED ITEM FOR CLARITY

PRELIMINARY