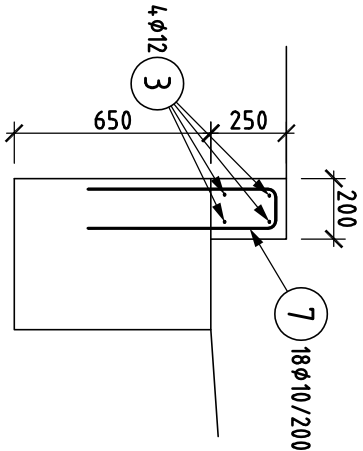


OB01 - 3,50 m

M 1:25

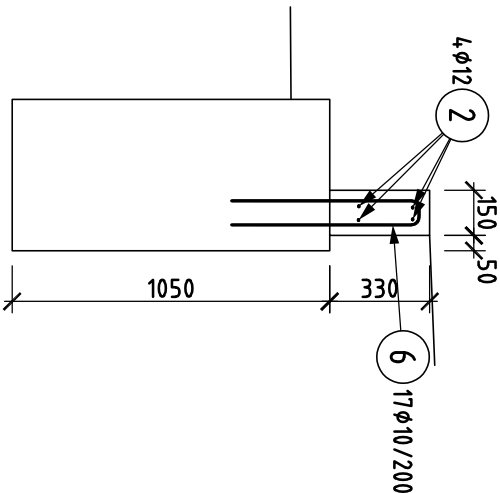
krytie 35 mm



OB02 - 3,34 m

M 1:25

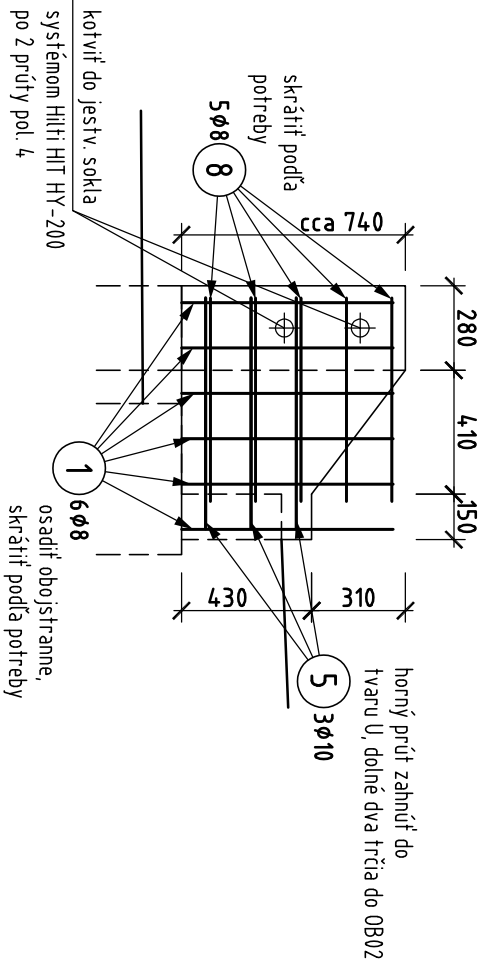
krytie 35 mm



OB03 (2x) - pohľad

M 1:25

krytie 35 mm



- 700

1 $\phi 8, l=0,70m, 6ks$

3300
- 3450

2 $\phi 12, l=3,30m, 4ks$
- 310

3 $\phi 12, l=3,45m, 4ks$

310
- 310

4 $\phi 10, l=0,62m, 4ks$

310

- 500

5 $\phi 10, l=1,26m, 3ks$

760
- 620

6 $\phi 10, l=1,32m, 17ks$

620
- 620

7 $\phi 10, l=1,37m, 18ks$

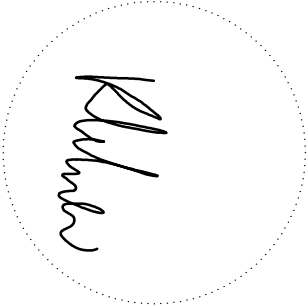
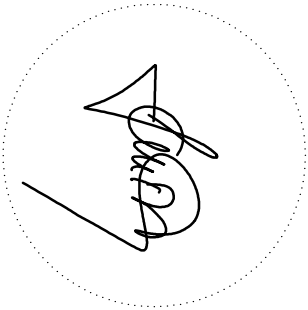
620
- 670

8 $\phi 8, l=1,42m, 5ks$

670

Pol	Profil	Dĺžka [m]	ks	50		
				8	10	12
*1	50	8	0,70	6	4,2	
*2	50	12	3,30	4		13,2
*3	50	12	3,45	4		13,8
4	50	10	0,62	4	2,5	
5	50	10	1,26	3	3,8	
6	50	10	1,32	17	22,4	
7	50	10	1,37	18	24,7	
8	50	8	1,42	5	7,1	
CELKOVÁ DĽŽKA		[m]	11,3	53,4	27,0	
HMOTNOST		[kg]	4,5	32,9	24,0	
CELKOVÁ HMOTNOST		[kg]			61,3	

Betón C 30/37
Výstuž B500B



PROJEKT PRE REALIZÁCIU STAVBY			
ROZMERY KONTROLOVAŤ NA STAVBE !			±0,000 = 140,72 m.n.m.
Autor projektu	Zodpovedný projektant	Vypracoval	Dátum : 10/2025
SUPERATELIER s.r.o.	Ing. Miroslav KLOKNER	Ing. Miroslav KLOKNER	Formát : 2xA4
Ing. Pavol JANČOVIČ			Zák. číslo : -
Investor :	MČ Bratislava Rača, Kubačova 21, 831 06 Bratislava		
Miesto stavby :	Račianska - Ľermockého - Hečkova		
Názov stavby :	Račianske korzo - 1.étapa - zóna F		
Názov objektu :	SO 01 Chodník z poroštošov		
Názov výkresu :	Výkres výstuže obrubníkov		
Mierka : 1:50			Revízia : R00
Č. výkr. : S-06			

POSUDKY A PROJEKTY V OBLASTI
STATIKY POZEMNÝCH STAVIEB

ul. Mlynské nivy 80B, 821 05 Bratislava

tel., fax : +02/436 37 852, email: palojanroo@soling-sk

klokner@soling-sk

www.soling-sk