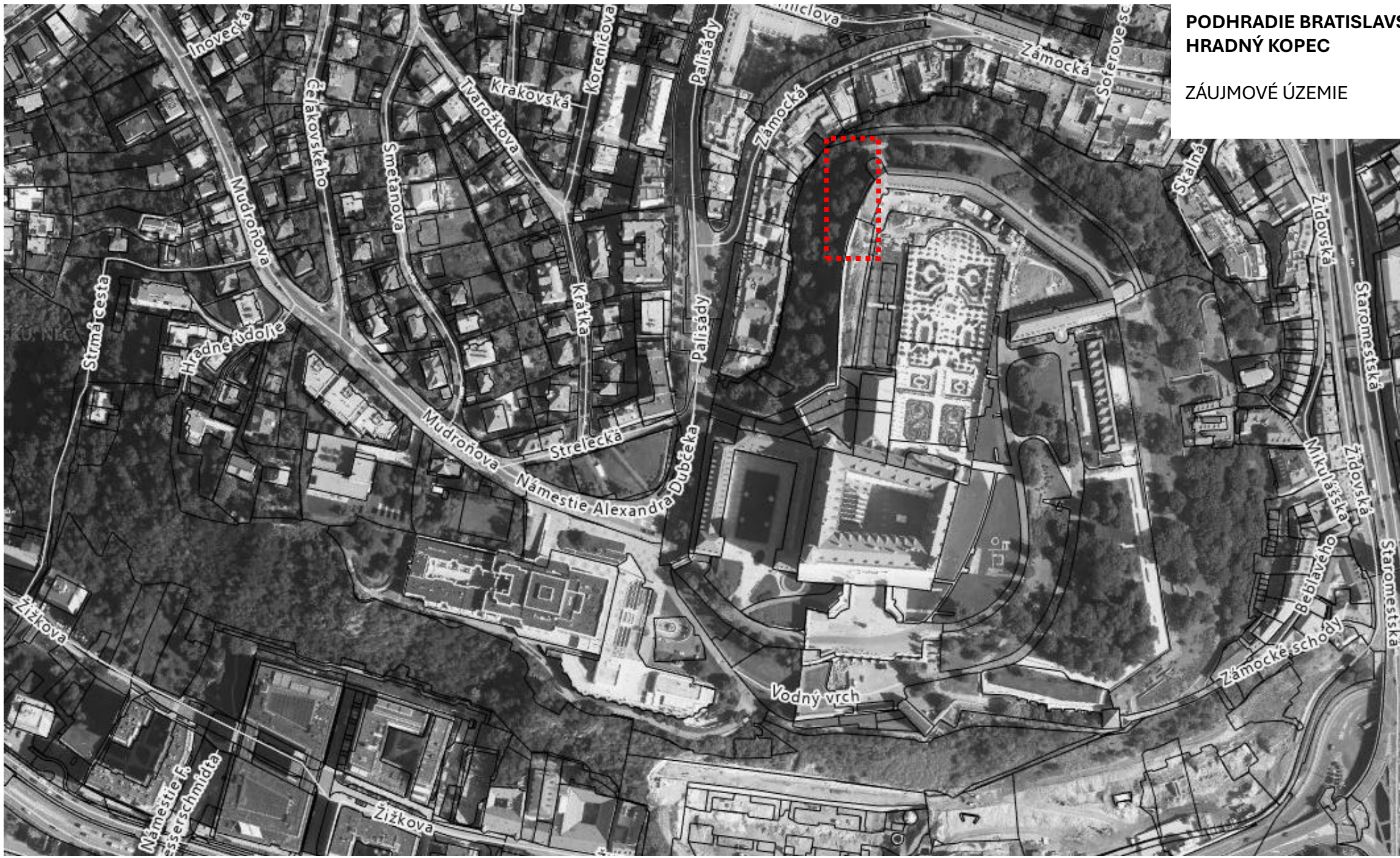


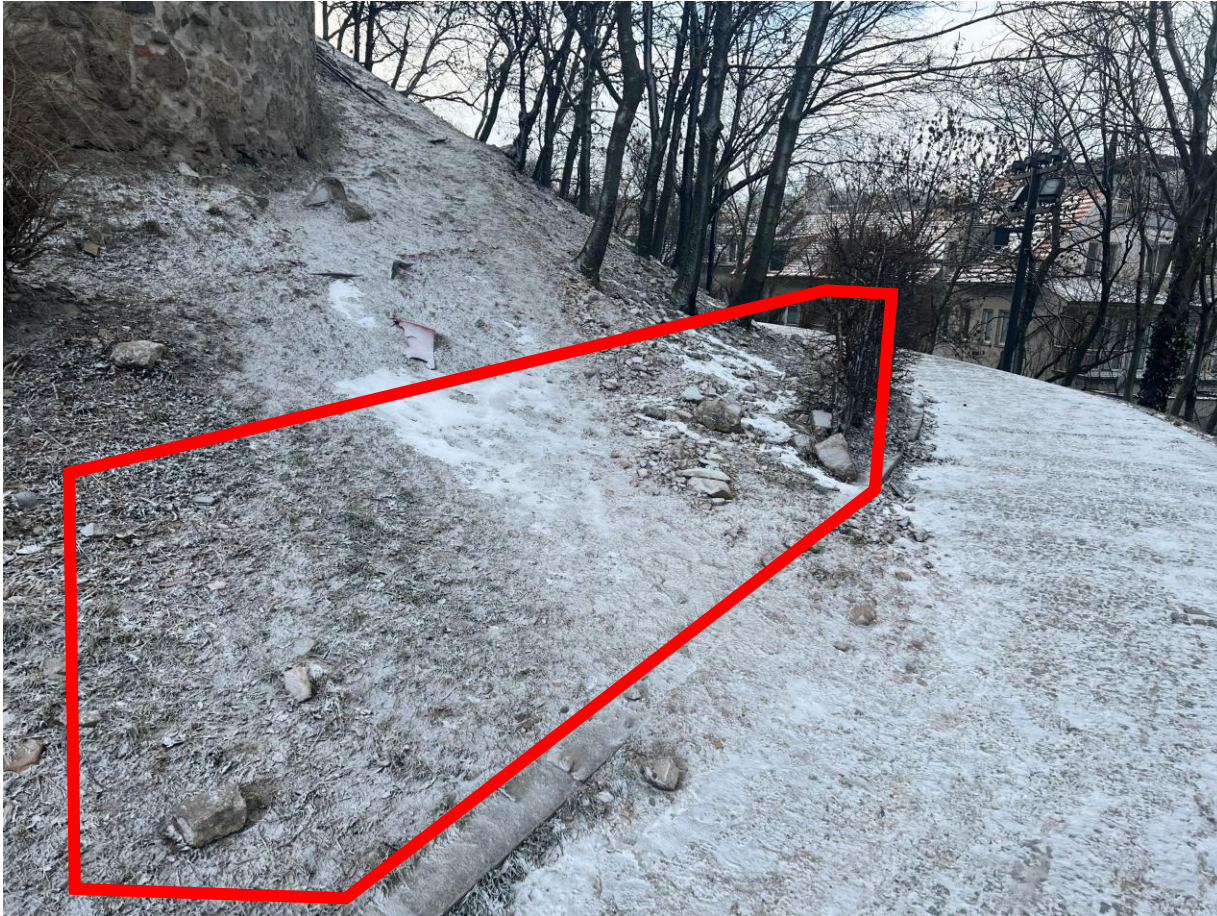
**PODHRADIE BRATISLAVSKÉHO HRADU,
HRADNÝ KOPEC**

ZÁUJMOVÉ ÚZEMIE



FOTODOKUMENTÁCIA

- výsadba kríkových porastov ako optická bariéra: buk lesný (*Fagus sylvatica*) vo forme živého plotu
- terénne úpravy v oblasti s odhaleným elektrickým vedením – zakrytie elektrického vedenia
- šírka živého plotu je 11,8 m
- navrhovaná výška živého plotu je 100 – 150 cm
- líniová výsadba v pravidelnom spone 50 cm



FOTODOKUMENTÁCIA

Úprava zeminu spočívajúca:

- odstránenie veľkých i drobných kameňov,
- navážka novej zeminu (5 m^3),
- uloženie kokosovej geotextílie a jej zabezpečenie (upevnenie) oceľovými skobami,
- navážka menšej metráže zeminu (1 m^3) a zavalcovanie zeminu,

