

BIURO USŁUG PROJEKTOWO - WYKONAWCZYCH

„DROGMAR” Renata Stypińska

96-100 Skierniewice, Balcerów 13U

Tel. kom. 724 756 804; e-mail r.stypinska@wp.pl

NIP: 862-154-08-37; Regon: 101501534

Investor – Gmina Teresin

Adres – ul. Zielona 20

96-515 Teresin

PROJEKT STAŁEJ ORGANIZACJI RUCHU

**Tytuł opracowania – Przebudowa alei Księcia Druckiego – Lubeckiego
w miejscowości Teresin**

Obiekt – ulica

Adres – m. Teresin, gm. Teresin

- dz. nr ew. – 229

obręb: 0026 Teresin Gaj

- dz. nr ew. – 165

obręb: 0025 Teresin

Funkcja	Imię i nazwisko	Podpis
Projektant:	mgr inż. Renata Stypińska	<i>mgr inż. Renata Stypińska</i> uprawniona i nadwładna do projektowania i kierowania robotami budowlanymi bez ograniczeń w specjalności drogowej REGON: 101501534

Skierniewice, sierpień 2023

Zawartość opracowania

A. Część I Opisowa

1. Opis techniczny str. 3

B. Część II Rysunkowa

1. Plan orientacyjny 1:25000

2. Plan sytuacyjny 1:500

Opis techniczny

do projektu stałej organizacji ruchu przy przebudowie alei Księcia Druckiego – Lubeckiego w miejscowości Teresin

I. Podstawa prawna

1. Rozporządzenie Ministrów Infrastruktury oraz Spraw Wewnętrznych i Administracji z dnia 31 lipca 2002 r. w sprawie znaków i sygnałów drogowych (Dz. U. 2019 r, poz.2310),
2. Ustawa z dnia 20 czerwca 1997 r. Prawo o ruchu drogowym (Dz. U. 2023, poz.1047),
3. Rozporządzenie Ministra Infrastruktury z dnia 23 września 2003 r. w sprawie szczegółowych warunków zarządzania ruchem na drogach oraz wykonywania nadzoru nad tym zarządzaniem (Dz. U. 2017, poz. 784),
4. Rozporządzenie Ministra Infrastruktury i Rozwoju z dnia 24 maja 2017 roku zmieniające rozporządzenie w sprawie szczegółowych warunków technicznych dla znaków i sygnałów drogowych oraz urządzeń bezpieczeństwa ruchu drogowego i warunków ich umieszczania na drogach (Dz.U. z 2017 r. poz. 1062),
5. Rozporządzenie Ministra Infrastruktury z dnia 3 lipca 2003 roku w sprawie szczegółowych warunków technicznych dla znaków i sygnałów drogowych oraz urządzeń bezpieczeństwa ruchu drogowego i warunków ich umieszczania na drogach (Dz.U. z 2019 r. poz. 2311) w szczególności załączniki:
 - a). Załączniki nr 1 – Szczegółowe warunki techniczne dla znaków drogowych pionowych i warunki ich umieszczania na drogach,
 - b). Załączniki nr 2 – Szczegółowe warunki techniczne dla urządzeń bezpieczeństwa ruchu drogowego i warunki ich umieszczania na drogach,
6. Wizja lokalna w terenie.

II. Zakres opracowania

Celem niniejszego opracowania jest zaprojektowanie oznakowania pionowego i poziomego w ramach przebudowy alei Księcia Druckiego – Lubeckiego w miejscowości Teresin.

Projektowane przejścia dla pieszych zostaną dodatkowo doświetlone. Oświetlenie przejście zrealizowane będzie za pomocą 2 opraw typu LED umieszczonych na projektowanych słupach stalowych ocynkowanych. Słupy zlokalizowane będą po obu stronach przejścia dla pieszych. Zasilanie projektowanych opraw odbywać się będzie z istniejących obwodów oświetlenia ulicznego. Przy każdym przejściu dla pieszych należy sprowadzić kabel z istniejącego słupa oświetlenia ulicznego i doprowadzić do projektowanych opraw. Zgodnie z normą projektowane oświetlenia na przejściu realizować będzie wymagane średnie natężenie oświetlenia 50 lx.

Dodatkowo na chodniku na wysokości przejścia należy ułożyć żółte płytki z wypustkami dla ułatwienia poruszania się osobom niewidomym.

W ramach inwestycji zostaną przesunięte kolidujące istniejące sygnalizatory świetlne według odrębnego opracowania.

W ramach zadania zostaną wycięte kolidujące z przedmiotowym zakresem prac drzewa według odrębnych zezwoleń.

Parametry techniczne:

- prędkość projektowa - 30 km/h,
- klasa drogi - D,
- kategoria ruchu – KR2,
- długość jezdni – 140,50 m
- szerokości jezdni – 6,00 m
- szerokość chodnika – 2,00 m
- szerokość pobocza – 0,75 m

III. Opis stanu istniejącego zagospodarowania terenu

Teren, na którym przebiega przebudowywana jezdnia położony jest na terenie Gminy Teresin w miejscowości Teresin na działkach o numerach ewidencyjnych:

- dz. nr ew. – 229 – aleja Księcia Druckiego – Lubeckiego – droga gminna nr 600034W
- dz. nr ew. – 165 – aleja XX – Lecia – droga powiatowa nr 3848W

Szerokość pasa drogowego przebudowywanej ulicy wynosi około 12,50 m.

Ciąg jezdni, na której planowana jest inwestycja przebiega w terenie zabudowanym.

Istniejąca jezdni o szerokości około 3,70 m posiada nawierzchnię bitumiczną w bardzo złym stanie technicznym. Po obydwu stronach jezdni zlokalizowane jest pobocze ziemne oraz chodniki z betonowej kostki brukowej oraz betonowych płyt chodnikowych. Do działek przyległych prowadzą istniejące zjazdy częściowo utwardzone kostką betonową.

Wody opadowe odprowadzane są poprzez spadki podłużne i poprzeczne po istniejącym terenie zielonym w pasie drogowym.

Na danej drodze występuje mały ruch pojazdów kołowych.

IV. Oznakowanie projektowane

Lokalizację i rodzaj znaków pionowych i poziomych przedstawiono na planie sytuacyjnym - rys. nr 2.

V. Wykonanie elementów oznakowania

Oznakowanie powinno być wykonane zgodnie z niniejszym projektem, charakteryzować się dobrą widocznością w dzień i w nocy, dobrą i jednoznaczną czytelnością znaków z zachowaniem prawidłowości wymiarów geometrycznych – patrz Szczegółowe Specyfikacje Techniczne.

Projektowane znaki projektuje się jako znaki pionowe wielkości małej. Znaki winny charakteryzować się wysoką trwałością, odpornością na ścieranie i zabrudzenie, oraz posiadać właściwości odblaskowe – znaki pokryte folią odblaskową min typu 1, słupki do znaków z rur stalowych ocynkowanych o średnicy 70 mm. Zgodnie z normą należy umieszczać tak aby krawędź znaku była min. 0,5 m od krawędzi pobocza czy też krawężnika. Słupki należy zamocować w gruncie na głębokości 0,5 m (zabetonować). Wysokość umieszczania znaku min. 2,20 m.

Znaki malowane na jezdni muszą mieć barwę białą, mieć szorstkość zbliżoną do szorstkości nawierzchni, na której są umieszczone, winny mieć równe krawędzie wyróżniające znak od tła, być odporne na ścieranie i zabrudzania oraz powinny posiadać właściwości odblaskowe. W projekcie przyjęto oznakowanie cienkowarstwowe.

VI. Zestawienie znaków drogowych projektowanych

a) - oznakowanie pionowe projektowane

B-20	1 szt.
B-35	2 szt.
D-4a	1 szt.
D-6	2 szt.
T-27	2 szt.
Razem	8 szt.

słupki do znaków - 4szt.

Wzdłuż chodnika po prawej stronie opracowania należy ustawić zamontować wyгородzenie segmentowe U-12a koloru żółtego o łącznej długości 98,00 mb.

b) - oznakowanie poziome projektowane

P-4	$20 \cdot 0,24 = 4,80 \text{ m}^2$
P-7a	$10 \cdot 0,12 = 1,20 \text{ m}^2$
P-10	$6 \cdot 4 \cdot 0,5 = 12,00 \text{ m}^2$
P-14	$6 \cdot 0,375 = 2,25 \text{ m}^2$
P-12	$8 \cdot 0,5 = 4,00 \text{ m}^2$
Razem:	24,25 m²

VII. Uwagi końcowe

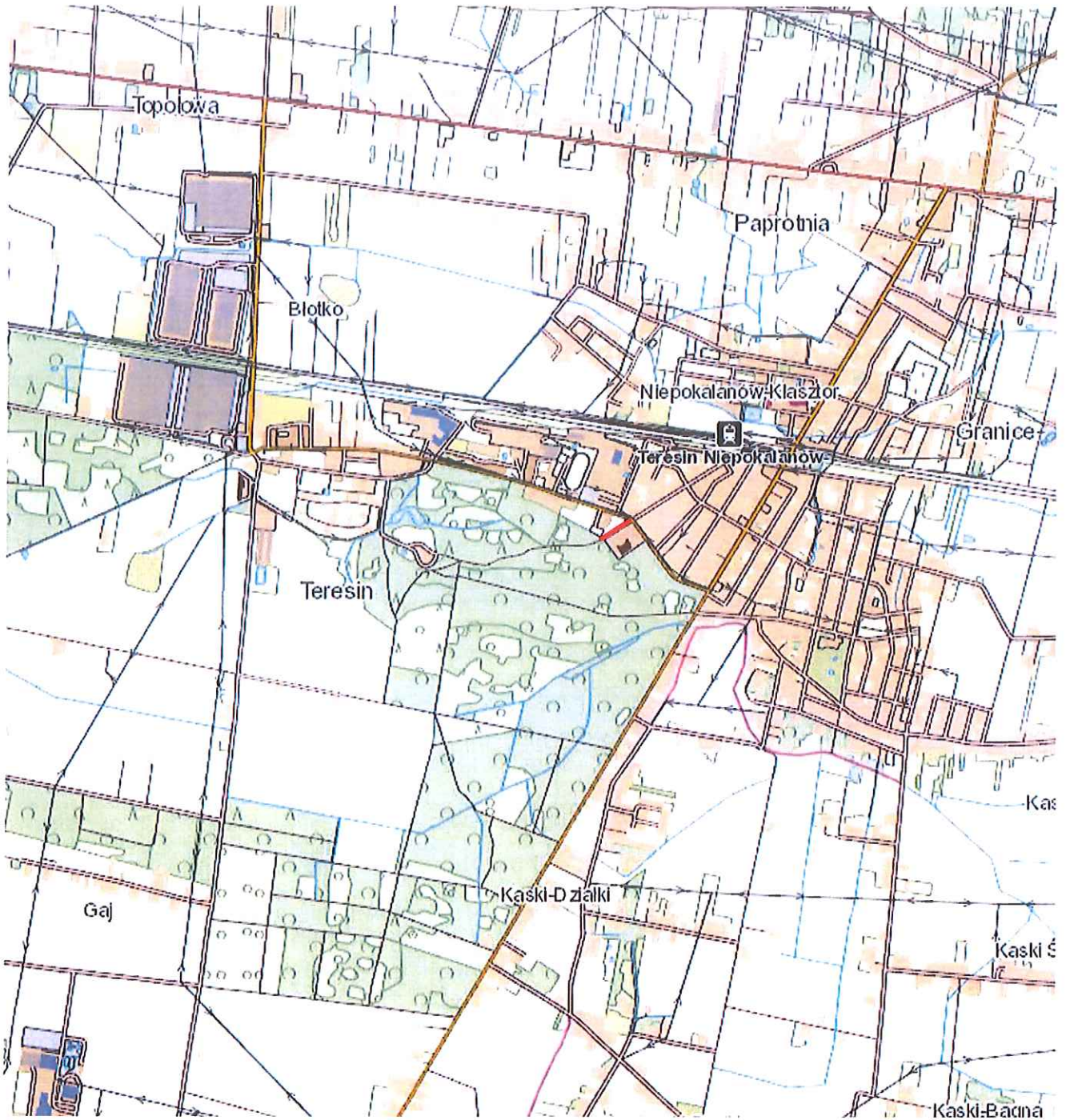
Termin wprowadzenia stałej organizacji ruchu ustala się orientacyjnie po wykonaniu przebudowy przedmiotowej drogi tj. maj 2024 - grudzień 2025 r.

Na siedem dni przed wprowadzeniem stałego oznakowania Zarządca drogi ma obowiązek zawiadomić o terminie wprowadzenia stałej organizacji ruchu Organ Zarządzający Ruchem, Zarządcę Drogi oraz właściwego Komendanta Policji.

Opracowała:

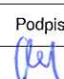
mgr inż. Renata Stypińska

Skierniewice, sierpień 2023 r.



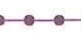






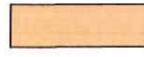






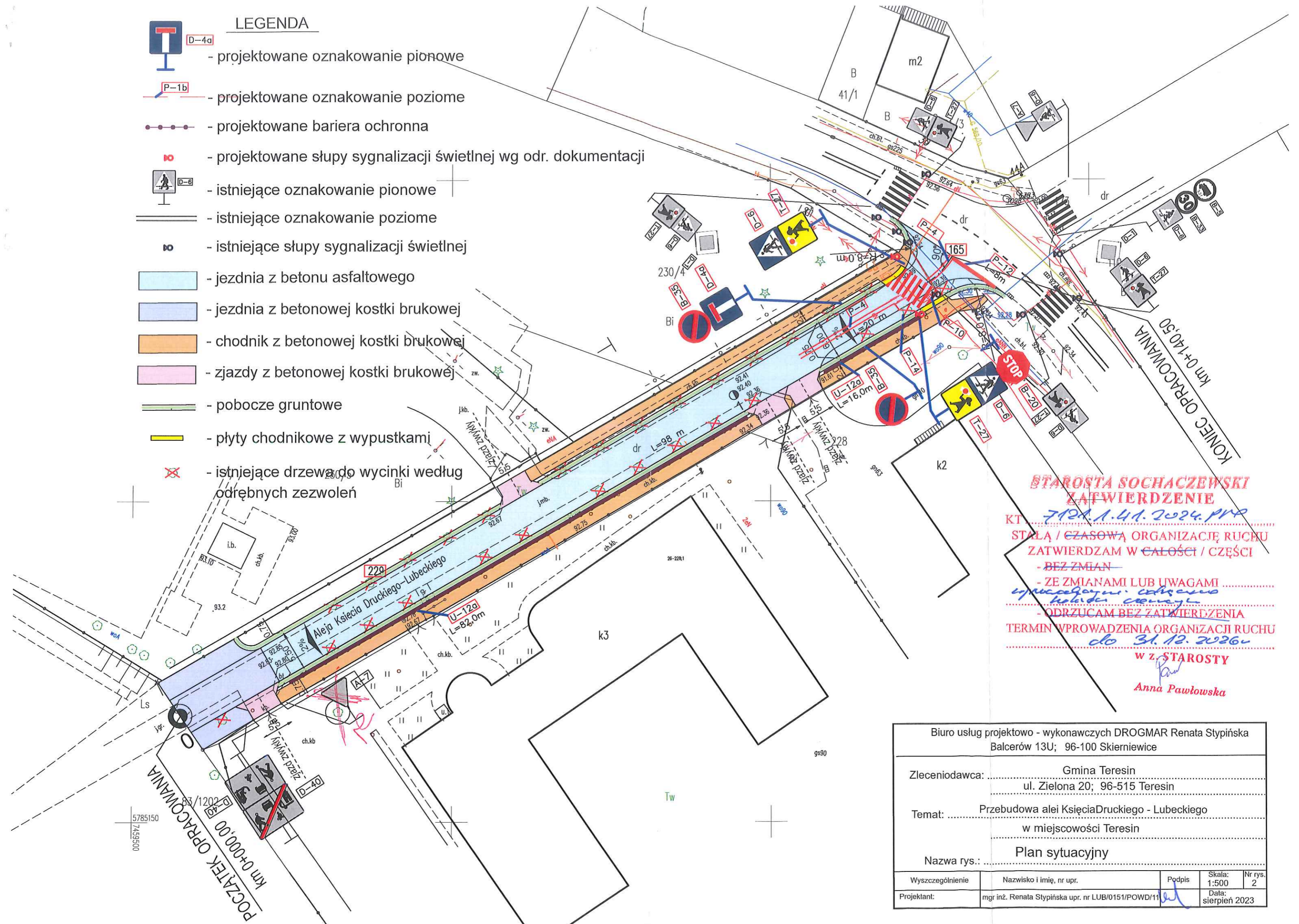
LEGENDA

— - przebudowywana droga

Biuro usług projektowo - wykonawczych DROGMAR Renata Stypińska Balcerów 13U; 96-100 Skierniewice				
Zleceniodawca:		Gmina Teresin ul. Zielona 20; 96-515 Teresin		
Temat:		Przebudowa alei KsięciaDruckiego - Lubeckiego w miejscowości Teresin		
Nazwa rys.:		Plan orientacyjny		
Wyszczególnienie	Nazwisko i imię, nr upr.	Podpis	Skala:	Nr rys.
Projektant:	mgr inż. Renata Stypińska upr. nr LUB/0151/POWD/11		1:25000	1
			Data:	sierpień 2023

LEGENDA

-  D-4a - projektowane oznakowanie pionowe
-  P-1b - projektowane oznakowanie poziome
-  - projektowane bariera ochronna
-  - projektowane słupy sygnalizacji świetlnej wg odr. dokumentacji
-  - istniejące oznakowanie pionowe
-  - istniejące oznakowanie poziome
-  - istniejące słupy sygnalizacji świetlnej
-  - jezdnia z betonu asfaltowego
-  - jezdnia z betonowej kostki brukowej
-  - chodnik z betonowej kostki brukowej
-  - zjazdy z betonowej kostki brukowej
-  - pobocze gruntowe
-  - płyty chodnikowe z wypustkami
-  - istniejące drzewa do wycinki według odrębnych zezwoleń



STAROSTA SOCHACZEWSKI
ZATWIERDZENIE
 KT. 712.1.41.2024.P14
 STAŁĄ / CZASOWĄ ORGANIZACJĘ RUCHU
 ZATWIERDZAM W CAŁOŚCI / CZĘŚCI
 - BEZ ZMIAN -
 - ZE ZMIANAMI LUB UWAGAMI
wprowadzonymi całkowicie
kolorem czerwonym
 - ODRZUCAM BEZ ZATWIERDZENIA
 TERMIN WPROWADZENIA ORGANIZACJI RUCHU
 do 31.12.2026
 W Z. STAROSTY
Anna Pawłowska

Biuro usług projektowo - wykonawczych DROGMAR Renata Stypińska Balcerów 13U; 96-100 Skierniewice				
Zleceniodawca:		Gmina Teresin ul. Zielona 20; 96-515 Teresin		
Temat:		Przebudowa alei Księcia Druckiego - Lubeckiego w miejscowości Teresin		
Nazwa rys.:		Plan sytuacyjny		
Wyszczególnienie	Nazwisko i imię, nr upr.	Podpis	Skala:	Nr rys.
Projektant:	mgr inż. Renata Stypińska upr. nr LUB/0151/POWD/11	<i>[Signature]</i>	1:500	2
			Data:	
			sierpień 2023	