

Príloha č. 5 - Opis predmetu zákazky

Názov zákazky:

Projektová dokumentácia pre stavbu „Vybudovanie schodiska pri zastávke MHD Gercenova“

Predmet zákazky:

Predmetom zákazky je vypracovanie a dodanie projektovej dokumentácie na uskutočnenie stavby vrátane výkonu autorského dozoru pre stavbu „Vybudovanie schodiska pri zastávke MHD Gercenova“.

Riešené územie je vyznačené v „situácii riešeného územia v MČ Bratislava - Petržalka“ a nachádza sa na parcelách:

k.ú. Petržalka (804959)			
obec Bratislava-Petržalka			
Registra C	LV	Druh pozemku	Vlastník
4710/17	1748	Zastavaná plocha a nádvorie	Hlavné mesto SR
4716/1	1748	Zastavaná plocha a nádvorie	Hlavné mesto SR
4716/21	1748	Ostatná plocha	Hlavné mesto SR
4719	1748	Ostatná plocha	Hlavné mesto SR

Cieľom projektu je zrealizovať bezpečný peší prechod, ktorý deti z blízkej základnej školy dlhodobo využívajú ako „skratku“ cez strmý nespevnený svah popri zastávke MHD Gercenova. V súčasnosti je tento zostup nebezpečný, dochádza k častým pádom, šmýkaniu sa po nespevnenej ploche a deti prechádzajú cez zábranu (existujúce zábradlie), čo predstavuje bezpečnostné riziko.

Projektová dokumentácia bude riešiť najmä:

- vybudovanie bezpečného pešieho schodiska v mieste existujúcej vyšľapanej trasy,
- osadenie doplnkového herného prvku – dizajnovej šmýkačky, ktorá využije prirodzený svah a zatraktívni priestor pre deti,
- úpravy okolia tak, aby bol pohyb detí bezpečný a prechod oficiálne vedený,
- prípadné premiestnenie, doplnenie alebo úpravy existujúceho zábradlia (zvodidiel),
- osadenie doplnkových prvkov – madlá, protišmykové prvky, spevnené okraje, bezpečnostné dopadové plochy,
- vybudovanie chodníka, ktorý napojí schodisko na existujúci chodník vedúci okolo plotu školy
- doplnenie prechodu pre chodcov na komunikácii.

Projekt musí riešiť situáciu komplexne s ohľadom na terénne podmienky, bezpečnosť detí a prepojenie na chodníky, zastávkovú infraštruktúru a príľahlé komunikácie.

1. Základné údaje

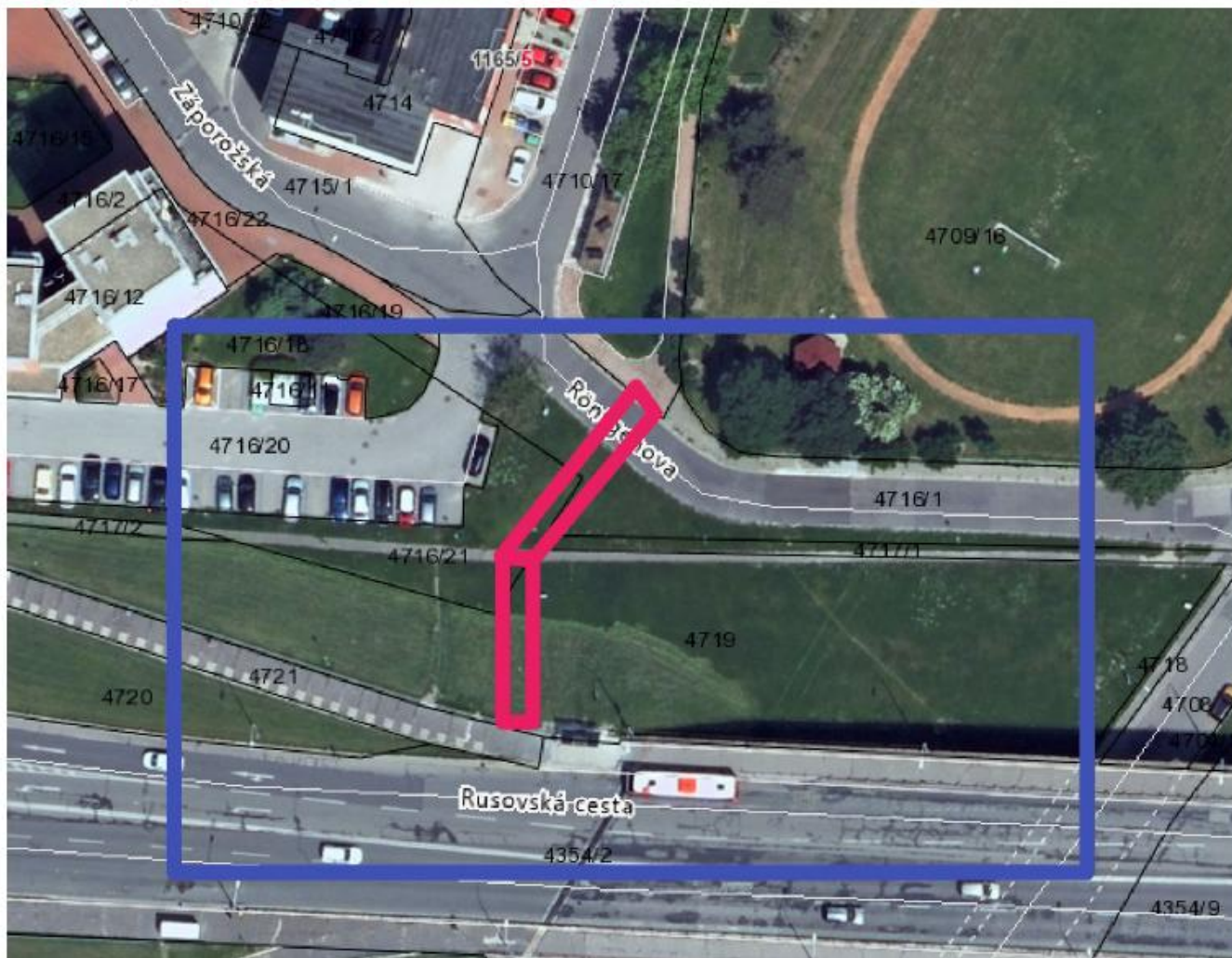
Názov stavby: Projektová dokumentácia pre stavbu „Vybudovanie schodiska pri zastávke MHD Gercenova“

Miesto stavby: MČ Bratislava – Petržalka

Lokalita – dotknuté ulice: Okolie zastávky MHD Gercenova, svah medzi zastávkou a pešou trasou smerom k ZŠ, ul. Röntgenova a Záporožská

Situácia:

[Bratislavský > Bratislava V > Bratislava-Petržalka > k.ú. Petržalka](#)



2. Popis riešeného územia

Riešená plocha sa nachádza v území medzi nástupišťom zastávky MHD Gercenova a pešou trasou vedúcou k okolitej zástavbe a k Spojenej škole Svätej Rodiny - gymnáziu a základnej škole.

V mieste sa nachádza strmý nespevnený svah, ktorý je dlhodobo využívaný ako skratka po nespevnenej ploche.

Deti v súčasnosti podliezajú pod existujúcim zábradlím (zvodidlami), zostupujú po strmom a klzkom svahu, padajú a šmýkajú sa, najmä v období dažďov a zimy. Zámerom je tento prepojavací úsek navrhnuť na bezpečné užívanie.

3. Stavebno-technické a prevádzkové požiadavky

Pri spracovaní projektovej dokumentácie je potrebné rešpektovať najmä:

- TP 048 – Navrhovanie debarierizačných opatrení pre osoby s obmedzenou schopnosťou pohybu a orientácie v platnom znení, v nadväznosti na aktuálne STN a princípy univerzálneho dizajnu,
- TP 079 (TP 01/2014) – Navrhovanie a realizácia zásahov do komunikácií v aktuálnom znení,
- Technické listy mesta Bratislavy (TLMB) – aktuálne vydania,
- STN EN 1176 a súvisiace normy (najmä STN EN 1177) pre herné prvky,
- príslušné STN pre navrhovanie schodísk, peších komunikácií a spevnených plôch v platnom znení,
- súvisiace právne predpisy a technické normy platné v čase spracovania dokumentácie, Manuál verejných priestranstiev od MIBu a Vyhláška Úradu pre územné plánovanie a výstavbu SR č. 60/2025 Z. z.

Projektová dokumentácia musí obsahovať:

- návrh bezpečného schodiska so spevnenou plochou,
- návrh osadenia dizajnovej šmýkačky vrátane dopadovej plochy,
- návrh stabilizácie svahu (gabióny, oporné stupne, protierózne úpravy – podľa potreby),
- návrh odvodnenia schodiska a okolia,
- návrh nového alebo upraveného zábradlia,
- napojenia na existujúce pešie trasy a zastávkovú plochu,
- riešenie bezpečnostných rizík a pohybu detí,
- súpis výkaz výmer.

Pri spracovaní dokumentácie je potrebné rešpektovať:

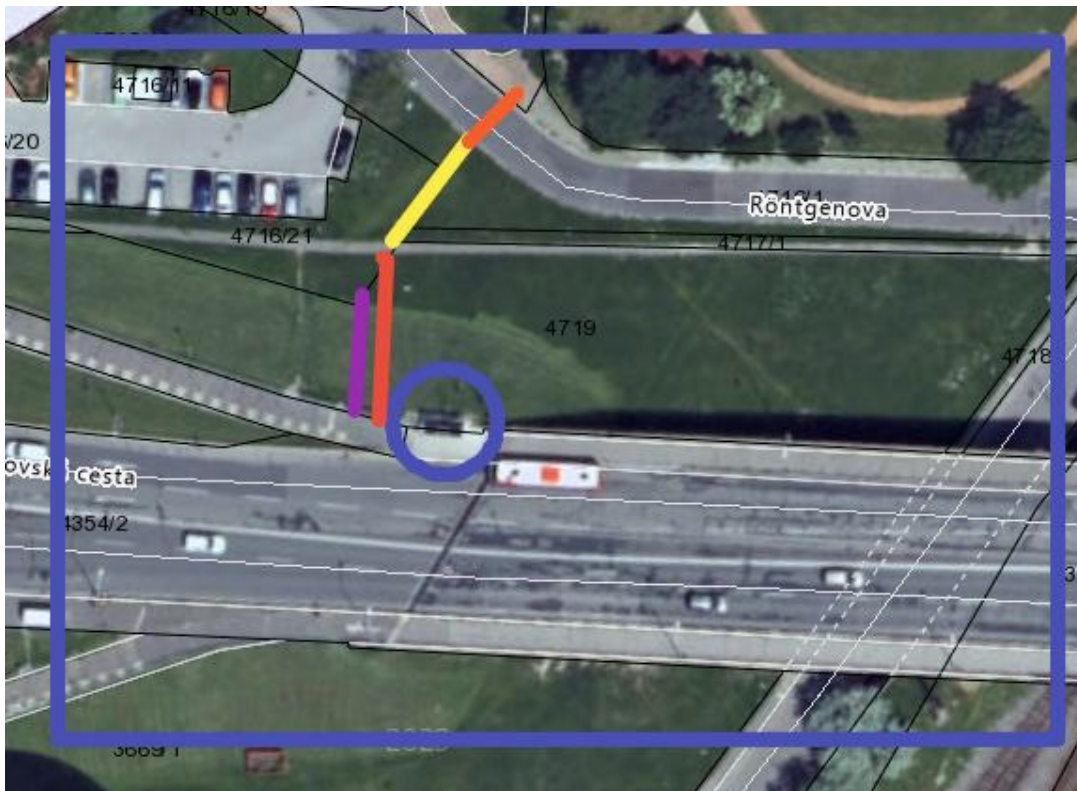
- existujúce inžinierske siete,
- dopravné toky a priestorové možnosti,
- vlastnícke pomery,
- bezpečnosť detí ako hlavnú prioritu.

Cieľ projektu:

Cieľom projektu je vytvoriť bezpečný a funkčný prechod medzi zastávkou MHD Gercenova a pešou trasou k ZŠ doplnený o hravý prvok využívajúci prirodzený terén.

Výsledkom má byť vypracovanie dokumentácie k vydaniu povolenia na realizáciu stavby a občasný odborný autorský dohľad projektanta počas realizácie.

Navrhované riešenie:



Legenda:

- Modrý kruh - existujúca zastávka MHD
- Červená čiara - schodisko
- Fialová čiara - herný prvok - šmýkačka
- Žltá čiara - nový chodník
- Oranžová čiara - nový prechod pre chodcov