



PAPBUD Projekt
s.c. Papierowski M., Papierowski K.

PAPBUD PROJEKT S.C

09-200 PIASKI, LIPOWA 9D

☎ Marcin 607 347 776 ☎ Karol 790 220 269

✉ marcin.papbud@gmail.com

✉ karol.papbud@gmail.com

Projekt techniczny

Nazwa zamierzenia budowlanego

**Wykonanie sufitów podwieszanych i okładzin ściennych
w świetlicy wiejskiej w Łukomiu**

Adres inwestycji

Miejscowość: Łukomie
Jednostka ewidencyjna: 142704_2 Rościszewo
Obręb: 0012 Łukomie
Nr dz. ewid. 173

Nazwa i adres inwestora

Gmina Rościszewo
ul. Armii Krajowej 1,
09-204 Rościszewo

Zespół autorski

Funkcja	Imię i nazwisko	Specjalność i numer uprawnień budowlanych	Zakres opracowania	Data opracowania/ sprawdzenia	Podpis
Projektant	Mgr inż. Marcin Papierowski	Do projektowania bez ograniczeń w specjalności konstrukcyjno-budowlanej; Upr. nr MAZ/0489/POOK/14	Branża konstrukcyjno-budowlana	17.09.2025	Mgr inż. Marcin Papierowski Uprawnienia budowlane do projektowania i kierowania robotami budowlanymi bez ograniczeń w spec. konstrukcyjno-budowlanej Nr MAZ/0211/POWOK/14 Nr MAZ/0489/POOK/14

Nazwa inwestycji:

Wykonanie sufitów podwieszanych i okładzin ściennych w świetlicy wiejskiej w Łukomiu.

Adres inwestycji:

Łukomie 62A, gm. Rościszewo, powiat sierpecki, działka nr ewid. 173.

Inwestor:

Gmina Rościszewo, ul. Armii Krajowej 1, 09-204 Rościszewo.

Projektant:

Usługi Projektowe i Nadzór Budowlany

mgr inż. Marcin Papierowski

ul. Sierpecka 43, Borkowo Kościelne

09-200 Sierpc

Data opracowania: wrzesień 2025 r.

1. Charakterystyka obiektu

Świetlica jest budynkiem jednokondygnacyjnym o wysokości pomieszczeń od 3,00 do 3,25 m.

Powierzchnia użytkowa obiektu zakresem prac: **ok. 101,58 m²**.

Układ funkcjonalny obejmuje:

- salę widowiskową (98,42 m²),
- bufet (24,62 m²),
- kuchnię (24,90 m²),
- dwa WC (4,18 m² i 3,68 m²) -wyłączone z zakresu robót
- zaplecza (4,86 m² i 7,94 m²) – wyłączone z zakresu robót
- spiżarnię (14,30 m²),
- komunikację (19,44 m²),
- kotłownię (13,51 m²) – wyłączona z zakresu robót

2. Zakres robót**2.1. Prace przygotowawcze**

- rozebranie istniejącej boazerii z powierzchni ścian i sufitów,
- demontaż istniejącej nagrzewnicy ściennej wraz z instalacją,

- wykonanie bruzd w ścianach pod prowadzenie rur instalacji c.o.

2.2. Ściany i wykończenie powierzchni

- wykonanie okładzin ściennych z płyt gipsowo-kartonowych mocowanych na klej,
- wykonanie ścianek działowych z płyt gipsowo-kartonowych na konstrukcji stalowej z wypełnieniem wełną mineralną,
- wykonanie licowania ścian płytkami ceramicznymi wyłącznie w części kuchennej,
- wykonanie wewnętrznych gładzi gipsowych na ścianach,
- montaż listew przypodłogowych z tworzywa sztucznego,
- gruntowanie i dwukrotne malowanie farbami emulsyjnymi w kolorystyce uzgodnionej z Zamawiającym.

2.3. Sufity

- wykonanie sufitów podwieszanych kasetonowych z płyt mineralnych 60 × 60 cm,
- wykonanie sufitów podwieszanych z płyt gipsowo-kartonowych na ruszcie stalowym CD60 z podwójnym poszyciem,
- wykonanie gładzi gipsowych na sufitach oraz malowanie emulsyjne w uzgodnionej kolorystyce.

2.4. Stolarka i elementy dodatkowe

- montaż nowych drzwi płytowych wewnętrznych: jedno-, półtora- i dwuskrzydłowych wraz z ościeżnicami opaskowymi; rodzaj drzwi należy dopasować kolorystycznie i wzorniczo do istniejącej stolarki w obiekcie,
- montaż 8 szt. lusterek fazowanych o wymiarach 85 × 212 cm.

2.5. Instalacja ogrzewania

- przełożenie nagrzewnicy ściennej w nowe miejsce,
- wykonanie instalacji zasilającej nagrzewnicę z rur miedzianych lutowanych, prowadzonych w bruzdach ściennych,
- zaprawienie bruzd po ułożeniu instalacji.

3. Rozwiązania materiałowo-technologiczne

- Płyty gipsowo-kartonowe gr. 12,5 mm, klejone lub montowane na profilach UD/CD60,
- Sufity kasetonowe z płyt z włókien mineralnych 60 × 60 cm,
- Okładziny ceramiczne w kuchni – płytki glazurowane,
- Listwy przypodłogowe z tworzywa sztucznego,
- Drzwi płytowe wewnętrzne w systemie ościeżnic opaskowych, dopasowane do istniejącej stolarki,
- Lustra fazowane 85 × 212 cm,
- Instalacja c.o. w technologii rur miedzianych lutowanych, prowadzenie podtynkowe,
- Farby emulsyjne do wnętrz z wcześniejszym gruntowaniem, kolorystyka uzgodniona z Zamawiającym,
- Wszystkie materiały muszą posiadać wymagane certyfikaty i aprobaty techniczne.

4. Zakres prac w poszczególnych pomieszczeniach

1. Sala widowiskowa (98,42 m²)

- rozbiórka istniejącej boazerii ze ścian i sufitu,
- wykonanie okładzin ściennych z płyt gipsowo-kartonowych mocowanych na klej,
- wykonanie gładzi gipsowych na ścianach,
- gruntowanie i malowanie farbami emulsyjnymi (kolorystyka uzgodniona z Zamawiającym),
- wykonanie sufitu podwieszanego kasetonowego z płyt mineralnych 60 × 60 cm,
- montaż listew przypodłogowych z tworzywa sztucznego,
- montaż drzwi wewnętrznych dopasowanych kolorystycznie i wzorniczo do istniejącej stolarki,
- montaż luster fazowanych 85 × 212 cm.

2. Bufet (24,62 m²)

- rozbiórka boazerii ze ścian i sufitu,

- wykonanie okładzin ściennych z płyt g-k mocowanych na klej,
- wykonanie ściany działowej z płyt gipsowo - kartonowych
- wykonanie gładzi gipsowych na ścianach,
- malowanie farbami emulsyjnymi,
- wykonanie sufitu podwieszanego kasetonowego,
- montaż listew przypodłogowych,
- montaż drzwi wewnętrznych (kolorystyka uzgodniona z Zamawiającym),

3. Kuchnia (24,90 m²)

- rozbiórka boazerii ze ścian i sufitu,
- wykonanie okładzin ściennych z płytek ceramicznych 15x15
- wykonanie sufitu podwieszanego z płyt gipsowo-kartonowych na ruszcie CD60 z podwójnym poszyciem,
- wykonanie gładzi gipsowych na suficie,
- gruntowanie i malowanie farbami emulsyjnymi,

4. Spizarnia (14,30 m²)

- rozbiórka boazerii ze ścian i sufitu,
- wykonanie okładzin ściennych z płyt g-k,
- wykonanie gładzi gipsowych,
- malowanie farbami emulsyjnymi,
- wykonanie sufitu podwieszanego kasetonowego,
- montaż listew przypodłogowych,

5. Komunikacja (19,44 m²)

- rozbiórka boazerii ze ścian i sufitu,
- wykonanie okładzin ściennych z płyt g-k,
- wykonanie gładzi gipsowych,
- malowanie farbami emulsyjnymi,

- wykonanie sufitu podwieszanego kasetonowego,
- montaż listew przypodłogowych,

6. Instalacja ogrzewania – pomieszczenia objęte pracami (sala, bufet, kuchnia, spiżarnia, komunikacja)

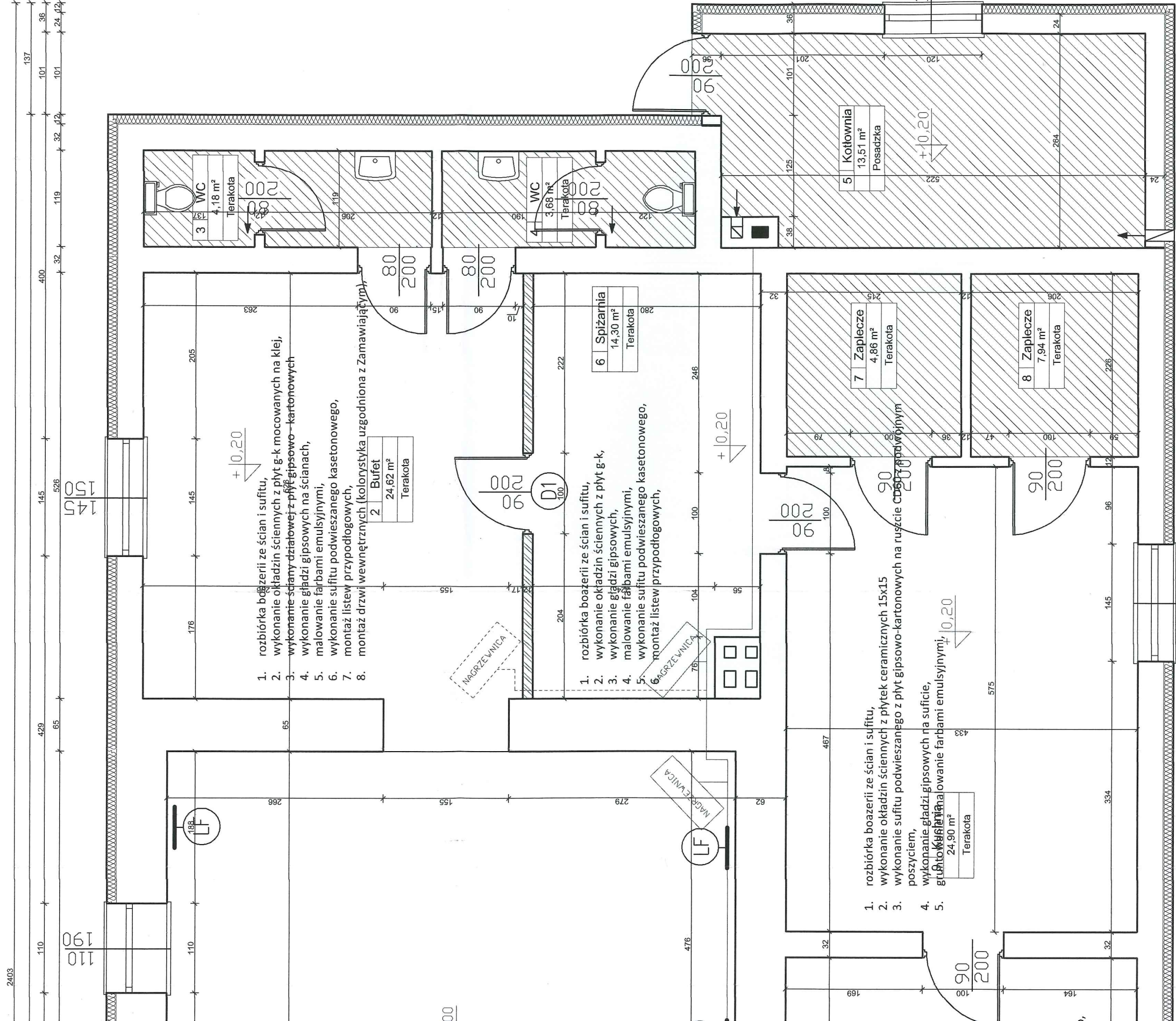
- demontaż istniejącej nagrzewnicy,
- przełożenie nagrzewnicy w nowe miejsce,
- wykonanie instalacji zasilającej nagrzewnicę z rur miedzianych lutowanych, prowadzonych w bruzdach ściennych,
- zaprawienie bruzd po ułożeniu instalacji.

5. Uwagi końcowe

1. Wszystkie roboty należy wykonać zgodnie z obowiązującymi przepisami prawa budowlanego, normami i zasadami wiedzy technicznej.
2. Przed przystąpieniem do robót należy dokonać sprawdzenia stanu istniejących instalacji i elementów konstrukcyjnych.
3. Wszelkie zmiany materiałowe i technologiczne muszą być uzgadniane z Inwestorem i Projektantem.
4. Roboty prowadzić z zachowaniem przepisów BHP.

Opracował:

mgr inż. Marcin Papierowski
Uprawnienia budowlane do projektowania i
kierowania robotami budowlanymi bez
ograniczeń w spec. konstrukcyjno-budowlanej
Nr MAZ/0211/OI/OK/12
Nr MAZ/0480/00K/12



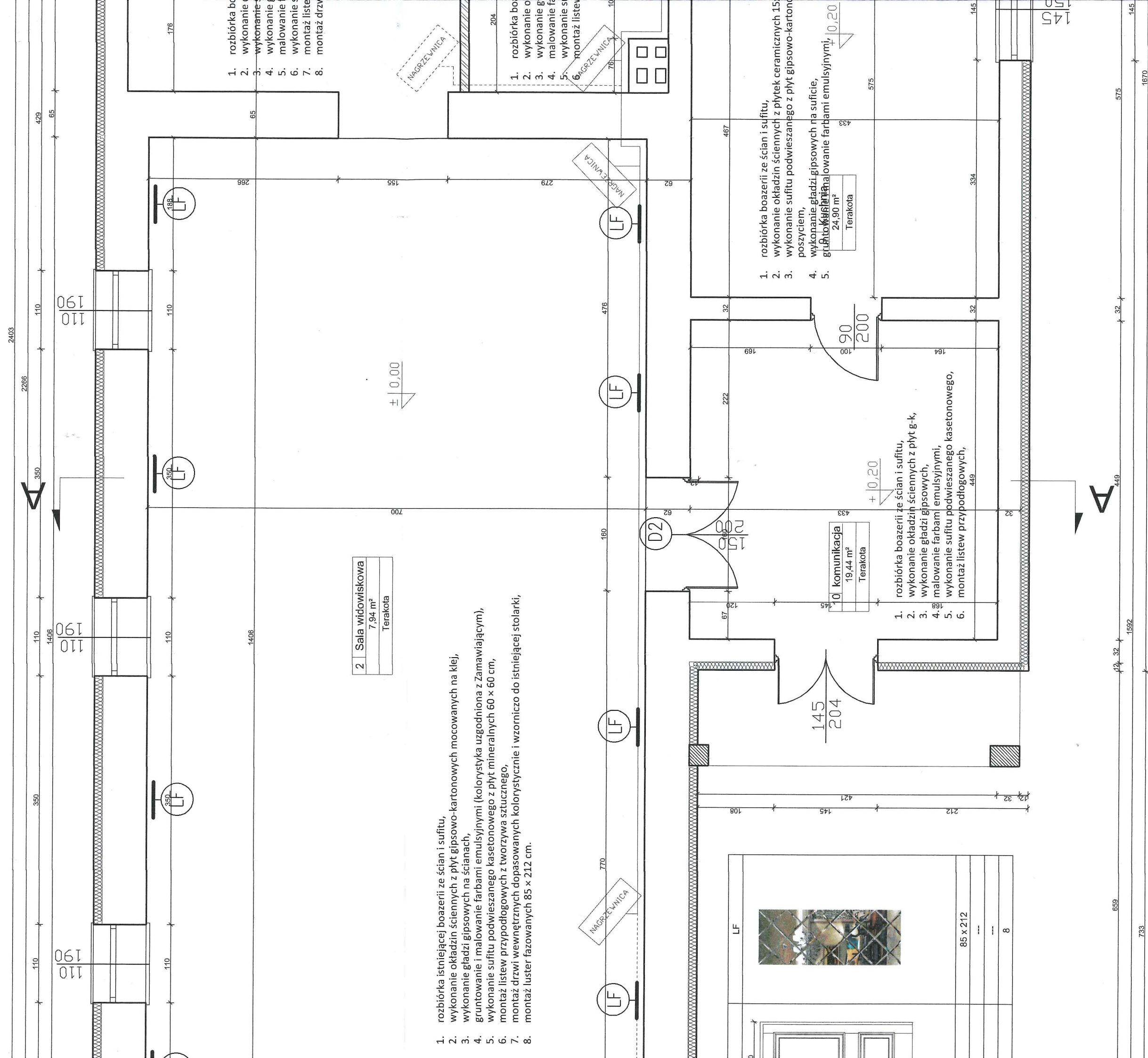
1. rozbiorka boazerii ze ścian i sufitu,
2. wykonanie okładzin ściennych z płyt g-k mocowanych na klej,
3. wykonanie ściany działowej z płyt gipsowo-kartonowych
4. wykonanie gładzi gipsowych na ścianach,
5. malowanie farbami emulsyjnymi,
6. wykonanie sufitu podwieszanego kasetonowego,
7. montaż listew przypodłogowych,
8. montaż drzwi wewnętrznych (kolonytyka uzgodniona z Zamawiającym).

1. rozbiorka boazerii ze ścian i sufitu,
2. wykonanie okładzin ściennych z płyt g-k,
3. wykonanie gładzi gipsowych,
4. malowanie farbami emulsyjnymi,
5. wykonanie sufitu podwieszanego kasetonowego,
6. montaż listew przypodłogowych,

1. rozbiorka boazerii ze ścian i sufitu,
2. wykonanie okładzin ściennych z płytek ceramicznych 15x15
3. wykonanie sufitu podwieszanego z płyt gipsowo-kartonowych na ruszcie CD60x200 podwójnym
4. wykonanie gładzi gipsowych na suficie,
5. gruntowanie i malowanie farbami emulsyjnymi.

użytkowa	Podłoga
8,42 m ²	Terakota
4,62 m ²	Terakota
1,18 m ²	Terakota
3,68 m ²	Terakota
3,51 m ²	Posadzka
4,30 m ²	Terakota
1,86 m ²	Terakota
1,66 m ²	Terakota
4,90 m ²	Terakota
3,44 m ²	Terakota
11,58 m ²	Terakota

Skala:	1:50	Nazwa inwestycji:	Wykonanie instalacji elektrycznej, sufitów podwieszanych i scian ściennych w lokum	Investor:	Gmina Rosciszewo	Adres inwestycji:	Lukanie 62A, teren objęty planem miejscowym, działka nr 482/173
Tytuł Rysunku:	Rzut parteru						
Projektant:	mgr inż. Marcin Papierowski upr. nr. MAZ/0489/P00K/14		Podpis:		mgr inż. Marcin Papierowski Upewnienie budowlane do projektowania kierowania robotami budowlanymi terenami ograniczonymi w spec. konstrukcyjno-budowlanej Nr MAZ/0211/OW/04.19 Nr MAZ/0489/P00K/14		
		Data:		15.09.2025			
		Rys, nr:		1			



1. rozbiórka boazerii ze ścian i sufitu,
2. wykonanie okładzin ściennych z płyt gipsowo-kartonowych mocowanych na klej,
3. wykonanie gładzi gipsowych na ścianach,
4. gruntowanie i malowanie farbami emulsyjnymi (kolorystyka uzgodniona z Zamawiającym),
5. wykonanie sufitu podwieszanego kasetonowego z płyt mineralnych 60 x 60 cm,
6. montaż listew przypodłogowych z tworzywa sztucznego,
7. montaż drzwi wewnętrznych dopasowanych kolorystycznie i wzorniczo do istniejącej stolarki,
8. montaż lusterek wazowanych 85 x 212 cm.

2	Sala widowiskowa	7,94 m ²
		Terakota

1. rozbiórka boazerii ze ścian i sufitu,
2. wykonanie okładzin ściennych z płyt gipsowo-kartonowych mocowanych na klej,
3. wykonanie gładzi gipsowych na ścianach,
4. gruntowanie i malowanie farbami emulsyjnymi (kolorystyka uzgodniona z Zamawiającym),
5. wykonanie sufitu podwieszanego kasetonowego z płyt mineralnych 60 x 60 cm,
6. montaż listew przypodłogowych z tworzywa sztucznego,
7. montaż drzwi wewnętrznych dopasowanych kolorystycznie i wzorniczo do istniejącej stolarki,
8. montaż lusterek wazowanych 85 x 212 cm.

1. rozbiórka boazerii ze ścian i sufitu,
2. wykonanie okładzin ściennych z płytek ceramicznych 15x15 cm,
3. poszycie sufitu gipsowym, malowanie farbami emulsyjnymi,
4. wykonanie gładzi gipsowych na suficie,
5. grubość okładzin ściennych z płyt gipsowo-kartonowych 10 cm.

LF		85 x 212

		8

L.p	Pomieszczenie	Pow. użytkowa	Podłoga
1	Sala widowiskowa	98,42 m ²	Terakota
2	Bufet	24,62 m ²	Terakota
3	WC	4,18 m ²	Terakota
4	WC	3,68 m ²	Terakota
5	Kotłownia	13,51 m ²	Posadzka
6	Spizarnia	14,30 m ²	Tr-takota
7	Zaplecze	4,86 m ²	Terakota
8	Zaplecze	4,66 m ²	Terakota
9	Kuchnia	24,90 m ²	Terakota
10	Komunikacja	19,44 m ²	Terakota
	RAZEM	101,58 m ²	

ena, wylaczone z wykonania okładzin ściennych i odwieszanych

wykonania z gazobetonu grubości 12 cm

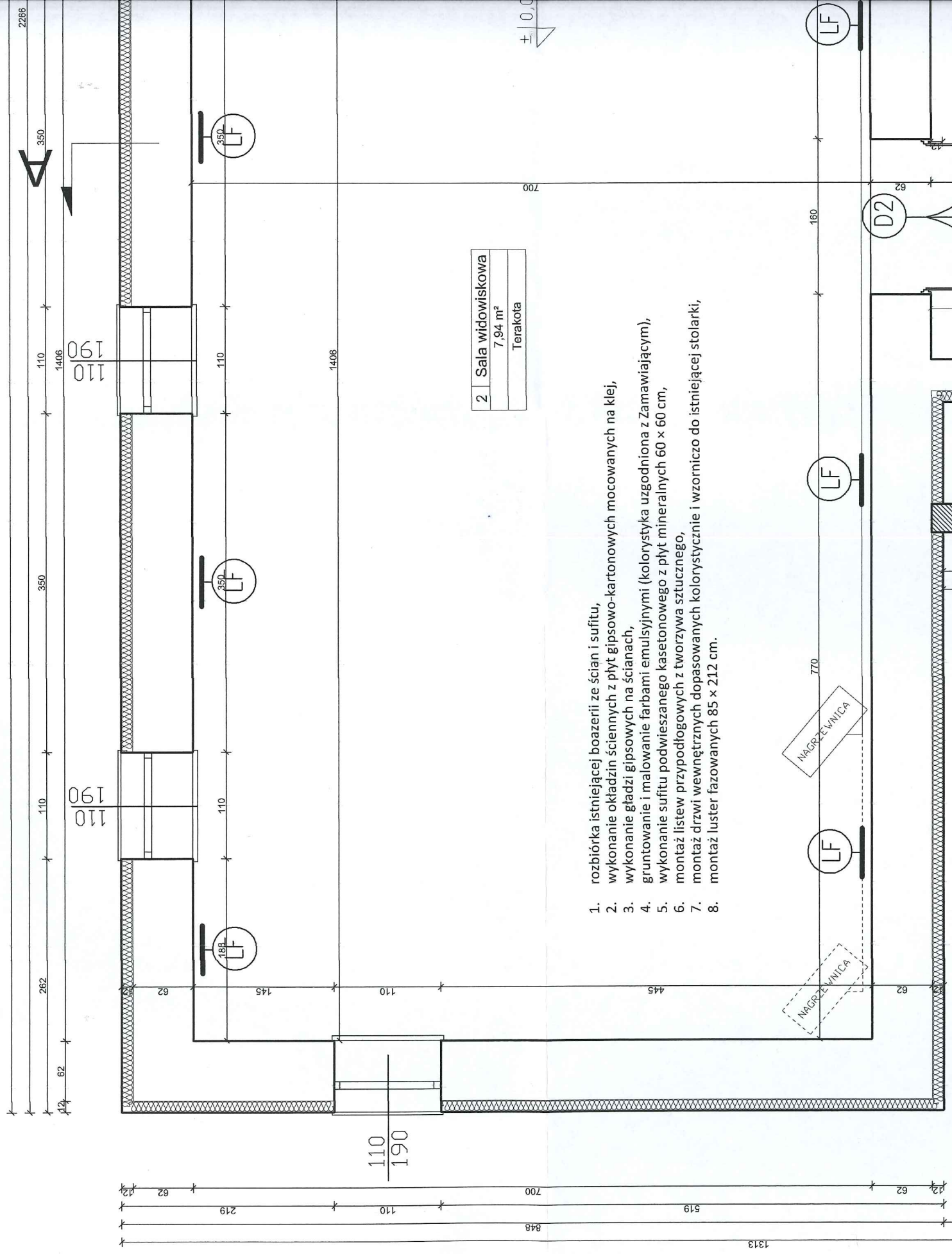
drzwi ewnwertne D1 90/200 jednoskrzydłowe lewe

drzwi ewnwertne D2 160/204 jednoskrzydłowe lewe

ca wraz z instalacją do przelozenia (instalacja w w ścianie)

a nagrzewnica do przebudowy w bruzdach

urtra fazowanego o wymiarach 85 x212 cm



2	Sala widowiskowa	7,94 m ²
		Terakota

1. rozbiorka istniejącej boazerii ze ścian i sufitu,
2. wykonanie okładzin ściennych z płyt gipsowo-kartonowych mocowanych na klej,
3. wykonanie gładzi gipsowych na ścianach,
4. gruntowanie i malowanie farbami emulsyjnymi (kolorystyka uzgodniona z Zamawiającym),
5. wykonanie sufitu podwieszanego kasetonowego z płyt mineralnych 60 x 60 cm,
6. montaż listew przypodłogowych z tworzywa sztucznego,
7. montaż drzwi wewnętrznych dopasowanych kolorystycznie i wzorniczo do istniejącej stolarki,
8. montaż listew fazowanych 85 x 212 cm.

Oznaczenie	D1	D2	LF
Schemat			
So x Ho	100 x 205	150 x 205	85 x 212
Sz x Hz	90 x 200	160 x 204	---
Oznaczenie skrz/okł	L	P	---
Parter sztuk	1	1	8

0	komunikacja	19,44 m ²
		Terakota

1. rozbiorka boazerii ze ścian i sufitu,
2. wykonanie okładzin ściennych z płyt g-k,
3. wykonanie gładzi gipsowych,
4. malowanie farbami emulsyjnymi,
5. wykonanie sufitu podwieszanego kasetonowego
6. montaż listew przypodłogowych,

pomieszczenia wytłoczone z wykonania okładzin ściennych i sufitów podwieszanych

ściana do wykonania z gazobetonu grubości 12 cm

montaż drzwi wewnętrzne D1 90/200 jednoskrzydłowe lewe

montaż drzwi wewnętrzne D2 160/204 jednoskrzydłowe lewe

Nagrzewnica wraz z instalacją do przetożenia (instalacja w bruzdach w ścianie)

Instalacja nagrzewnic do przebudowy w bruzdach ściennych

Montaż listew fazowanego o wymiarach 85 x 212 cm

L.p	Pomieszczenie	Pow.
1	Sala widowiskowa	9
2	Bufet	2
3	WC	4
4	WC	3
5	Kotłownia	1
6	Spizarnia	1
7	Zaplecze	2
8	Zaplecze	4
9	Kuchnia	2
10	Komunikacja	1
	RAZEM	1