

KULTÚRNY DOM - VEĽKÁ SÁLA

Označenie na výkrese	Účel miestnosti	Plocha [m ²]	Podlaha	Steny	Strop	Poznámka	
S1.01	VSTUPNÁ HALA	14.54	KERAMICKÁ DLAŽBA	OPRAVA OSTENIA OKOLO OKIEN A DVERÍ	NOVÝ SDK PODHĽAD S TEP.IZOLÁCIOU + MAĽBA S.H.+2,500	MAĽBA STEN A PODHĽADOV	
S1.02	CHODBA	7.46	KERAMICKÁ DLAŽBA	VC OMETKA	NOVÝ SDK PODHĽAD S TEP.IZOLÁCIOU + MAĽBA S.H.+2,500	MAĽBA STEN A PODHĽADOV	
S1.03	ÚPRAŤOVAČKA	1.26	KERAMICKÁ DLAŽBA	KERAMICKÝ OBLAD	NOVÝ SDK PODHĽAD S TEP.IZOLÁCIOU + MAĽBA S.H.+2,500	KERAMICKÝ OBLAD vs. PO STROP. REŠTĽ NÚTNE VETRIANIE S VENTILÁTOROM	
S1.04A	PREDSEŇ UMÝVAČO - WC ŽENY	9.96	KERAMICKÁ DLAŽBA	KERAMICKÝ OBLAD WC KABÍNY S DVERAMI v=2.2 m	OPRAVA OSTENIA OKOLO OKIEN A DVERÍ	NOVÝ SDK PODHĽAD S TEP.IZOLÁCIOU + MAĽBA S.H.+2,500	KERAMICKÝ OBLAD vs. PO STROP
S1.04B	PREDSEŇ UMÝVAČO - WC MUŽY	7.56	KERAMICKÁ DLAŽBA	KERAMICKÝ OBLAD WC KABÍNY S DVERAMI v=2.2 m	OPRAVA OSTENIA OKOLO OKIEN A DVERÍ	NOVÝ SDK PODHĽAD S TEP.IZOLÁCIOU + MAĽBA S.H.+2,500	KERAMICKÝ OBLAD vs. PO STROP
S1.04C	WC PRE IMOBILNÝCH	3.15	KERAMICKÁ DLAŽBA	KERAMICKÝ OBLAD WC KABÍNY S DVERAMI v=2.2 m	OPRAVA OSTENIA OKOLO OKIEN A DVERÍ	NOVÝ SDK PODHĽAD S TEP.IZOLÁCIOU + MAĽBA S.H.+2,500	KERAMICKÝ OBLAD vs. PO STROP
S1.05	VEĽKÁ SÁLA	120.05	LAMINÁTOVÉ PARKETY	OPRAVA OSTENIA OKOLO OKIEN A DVERÍ	-	MAĽBA STEN A PODHĽADOV	
S1.06	JAVISKO	25.02	LAMINÁTOVÉ PARKETY	OPRAVA OSTENIA OKOLO OKIEN A DVERÍ	-	MAĽBA STEN A PODHĽADOV	
S1.07	CHODBA	9.54	KERAMICKÁ DLAŽBA	OPRAVA OSTENIA OKOLO OKIEN A DVERÍ	-	MAĽBA STEN A PODHĽADOV	
S1.08	ZÁZEMIE VEĽKÁ SÁLA	9.14	LAMINÁTOVÉ PARKETY	OPRAVA OSTENIA OKOLO OKIEN A DVERÍ	-	MAĽBA STEN A PODHĽADOV	
S1.09	DENNÝ SKLAD	3.55	KERAMICKÁ DLAŽBA	OPRAVA OSTENIA OKOLO OKIEN A DVERÍ	-	MAĽBA STEN A PODHĽADOV	
S1.10	KUCHYŇA	22.22	KERAMICKÁ DLAŽBA	KERAMICKÝ OBLAD OPRAVA OSTENIA OKOLO OKIEN A DVERÍ	-	KERAMICKÝ OBLAD vs. PO STROP	
S1.11	ZÁDVERIE	3.25	KERAMICKÁ DLAŽBA	OPRAVA OSTENIA OKOLO OKIEN A DVERÍ	-	MAĽBA STEN A PODHĽADOV	
S1.12	SKLAD NÁPOJOV	5.47	KERAMICKÁ DLAŽBA	OPRAVA OSTENIA OKOLO OKIEN A DVERÍ	-	MAĽBA STEN A PODHĽADOV	
S1.13	SAŤNÁ+WC PERSONÁL	5.18	KERAMICKÁ DLAŽBA	KERAMICKÝ OBLAD OPRAVA OSTENIA OKOLO OKIEN A DVERÍ	-	KERAMICKÝ OBLAD vs. PO STROP	
S1.14	ÚPRAŤOVAČKA	1.46	KERAMICKÁ DLAŽBA	KERAMICKÝ OBLAD OPRAVA OSTENIA OKOLO OKIEN A DVERÍ	-	KERAMICKÝ OBLAD vs. PO STROP	
		248.79				MAĽBA STEN A PODHĽADOV	

MALÁ SÁLA

Označenie na výkrese	Účel miestnosti	Plocha [m ²]	Podlaha	Steny	Strop	Poznámka
K1.04	ZÁZEMIE MALÁ SÁLA	10.46	LAMINÁTOVÉ PARKETY	OPRAVA OSTENIA OKOLO OKIEN A DVERÍ	-	MAĽBA STEN A PODHĽADOV
K1.05	KUCHYŇA	15.64	KERAMICKÁ DLAŽBA	KERAMICKÝ OBLAD OPRAVA OSTENIA OKOLO OKIEN A DVERÍ	-	KERAMICKÝ OBLAD vs. PO STROP
K1.06	TECHNICKÁ MIESTNOSŤ	12.38	KERAMICKÁ DLAŽBA	OPRAVA OSTENIA OKOLO OKIEN A DVERÍ	NOVÝ SDK PODHĽAD S TEP.IZOLÁCIOU + MAĽBA S.H.+2,500	MAĽBA STEN A PODHĽADOV
K1.07	DENNÝ SKLAD	3.04	KERAMICKÁ DLAŽBA	-	-	MAĽBA STEN A PODHĽADOV
K1.08	SKLAD NÁPOJOV	6.17	KERAMICKÁ DLAŽBA	OPRAVA OSTENIA OKOLO OKIEN A DVERÍ	-	MAĽBA STEN A PODHĽADOV
		47.69				

PRÍSLUŠENSTVO

Označenie na výkrese	Účel miestnosti	Plocha [m ²]	Podlaha	Steny	Strop	Poznámka
1.01	TUHÝ ODPAD	2.43	-	-	-	-
1.02	TEKUTÝ ODPAD	0.67	-	OPRAVA OSTENIA OKOLO OKIEN A DVERÍ	-	-
		3.09				

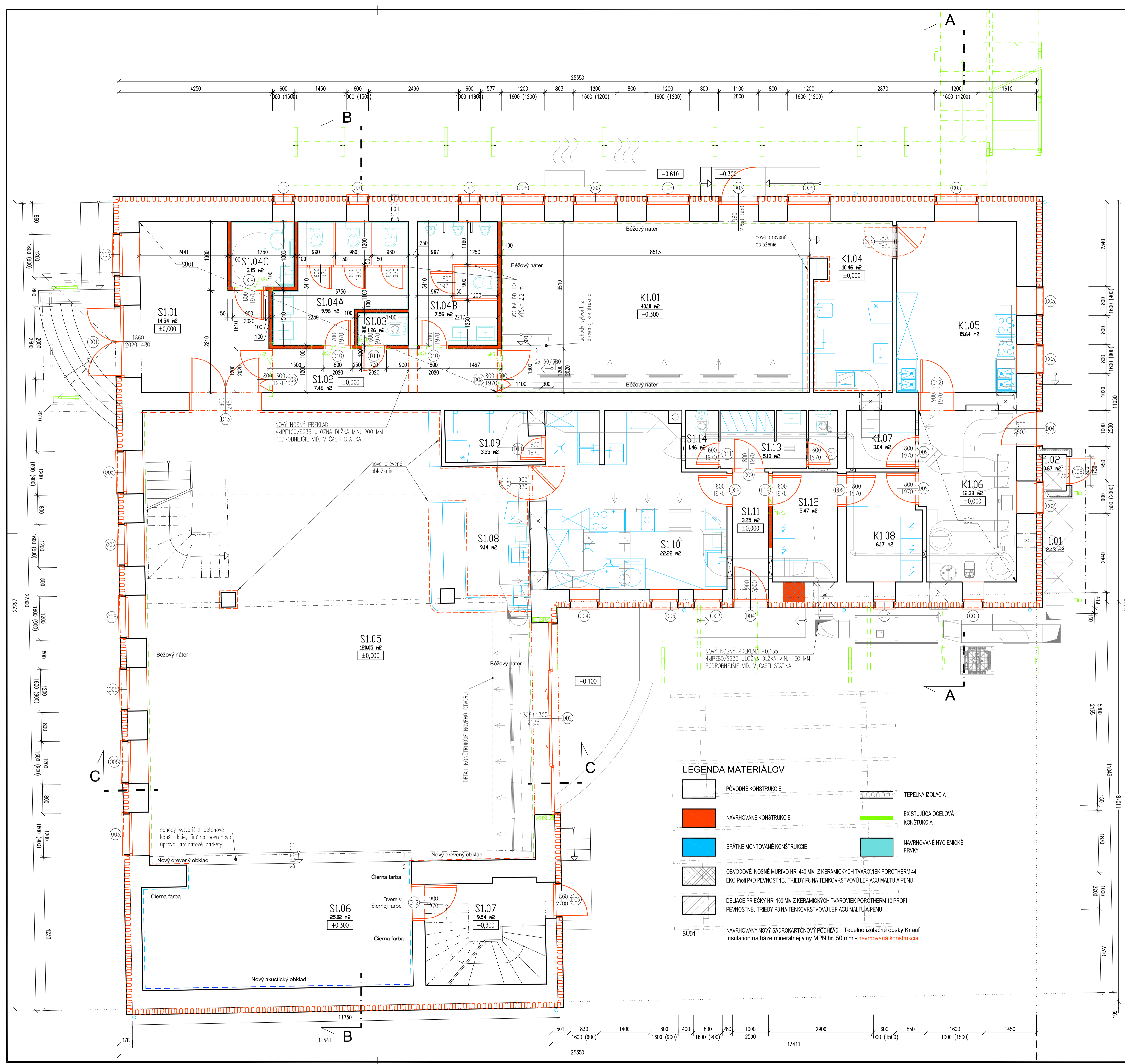
LEGENDA NENOSNÝCH PREKLADOV POROTHERM

ČÍSLO PRVKU	NÁZOV PRVKU	DĹŽKA PREKLADU (mm)	POČET (ks)
K1	KERAMICKÝ PREKLAD KP 11,5 - 115x71x1000 mm	1000	1
K2	KERAMICKÝ PREKLAD KP 11,5 - 115x71x1250 mm	1250	3
K3	KERAMICKÝ PREKLAD KP 11,5 - 115x71x1500 mm	1500	3

POZNÁMKY

- PRI STYKU OCELOVEJ KONŠTRUKCIE A NOVEJ FAŠÁDY, BUDE POTREBNÉ HRUBKOU ZATEPLENIA ŽUŽITĀK TAK, ABY MEDZI FAŠÁDOU A OCELOVOU KONŠTRUKCIOU BOLA MIN. VZDIALENOSŤ 30 MM
- SKLADBY PODLÁH, STIEN A STIECH VÍD. VO VÝKRESE REZOV
- VÝKAZ PREKLADOV V NOSNÝCH STENÁCH VÍD. V STATICKEJ ČÁSTI PROJEKTOVÝCH DOKUMENTÁCIÍ
- VÝKAZ OKIEN A DVERÍ VÍD. V SAMOSTATNEJ ČÁSTI PD (VÝPIS OKIEN A DVERÍ)
- VÝŠKOVÝ ÚROVEŇ SDK PODHĽADOV VÍD. V LEGENDE MIESTNOSTÍ A V REZOCH
- DODÁVATEĽ TEJTO STAVBY JE POVINNÝ PREKONTROLOVAŤ STAVEBNÉ ROZMERY OBJEKTU PRED ZAČATÍM STAVEBNÝCH PRÁČ
- PROJEKT BOL VYPRACOVANÝ NA ZÁKLADE POŽIADAVKÍ A PODKLADOV POSKTNÝCH INVESTOROM
- PROJEKTOVÁ DOKUMENTÁCIJA JE VYPRACOVANÁ PRE OHĽASENIE DROBNEJ STAVBY, NEMÁHRÁDZA REALIZAČNÝ PROJEKTOVÝ DOKUMENTÁCIJA

AUTORI PROJEKTU Ladislav Varjú	HLAVNÝ PROJEKTANTI Ladislav Varjú	ZOOP. PROJEKTANT Ladislav Varjú	VYPRACOVALI KRESLIL Ladislav Varjú
KRAJ BRATISLAVSKÝ INVESTOR: Obec Kostolná pri Dunaji		OBEC: KOSTOLNÁ PRI DUNAJI	
STAVBA: VÝŠENIE ENERGETICKEJ ÚČINNOSTI BUDOVY KULTÚRNEHO DOMU V KOSTOLNEJ PRI DUNAJI			
ADRESA: č. 6, 803 01 KOSTOLNÁ PRI DUNAJI, k.ú. Kostolná pri Dunaji, č.p. 5/3, 5/4, 2/4, 6/1		DÁTUM: 03/2025	
OBSAH VÝKRESU: NOVÝ STAV - PÓDORYS 1.NP		STUPEŇ PD: PROJEKT PRE OHĽASENIE STAVEBNÝCH ÚPRAV PROFESIA: STAVEBNÁ ČASŤ	
MIERKA: 1 : 50		ČÍSLO VÝKR.: 04	
		PÁRE: 6	



LEGENDA MATERIÁLOV

[Symbol]	PŮVODNÉ KONŠTRUKCIE	[Symbol]	TEPELNÁ IZOLÁCIA
[Symbol]	NAVROHOVANÉ KONŠTRUKCIE	[Symbol]	EXISTUJÚCA OCELOVÁ KONŠTRUKCIA
[Symbol]	SPÁTNE MONTOVANÉ KONŠTRUKCIE	[Symbol]	NAVROHOVANÉ HYGIENICKE PRVKY
[Symbol]	OBVODOVÉ NOSNÉ MURIVO HR. 440 MM Z KERAMICKÝCH TVAROVIEK POROTHERM 44 EKO Príř P-D PEVNOSTNEJ TRIEDY P8 NA TENKOVRSŤOVOU LEPIACU MALTU A PENU		
[Symbol]	DELIAČE PRIEKČKY HR. 100 MM Z KERAMICKÝCH TVAROVIEK POROTHERM 10 PROFÍ PEVNOSTNEJ TRIEDY P8 NA TENKOVRSŤOVOU LEPIACU MALTU A PENU		
S001	NAVROHOVANÝ NOVÝ SÁDKOKARTONOVÝ PODHLAD + Tepelno izolačné dosky Knauf Insulation na báze minerálnej vlny MPN hr. 50 mm - navrhovaná konštrukcia		