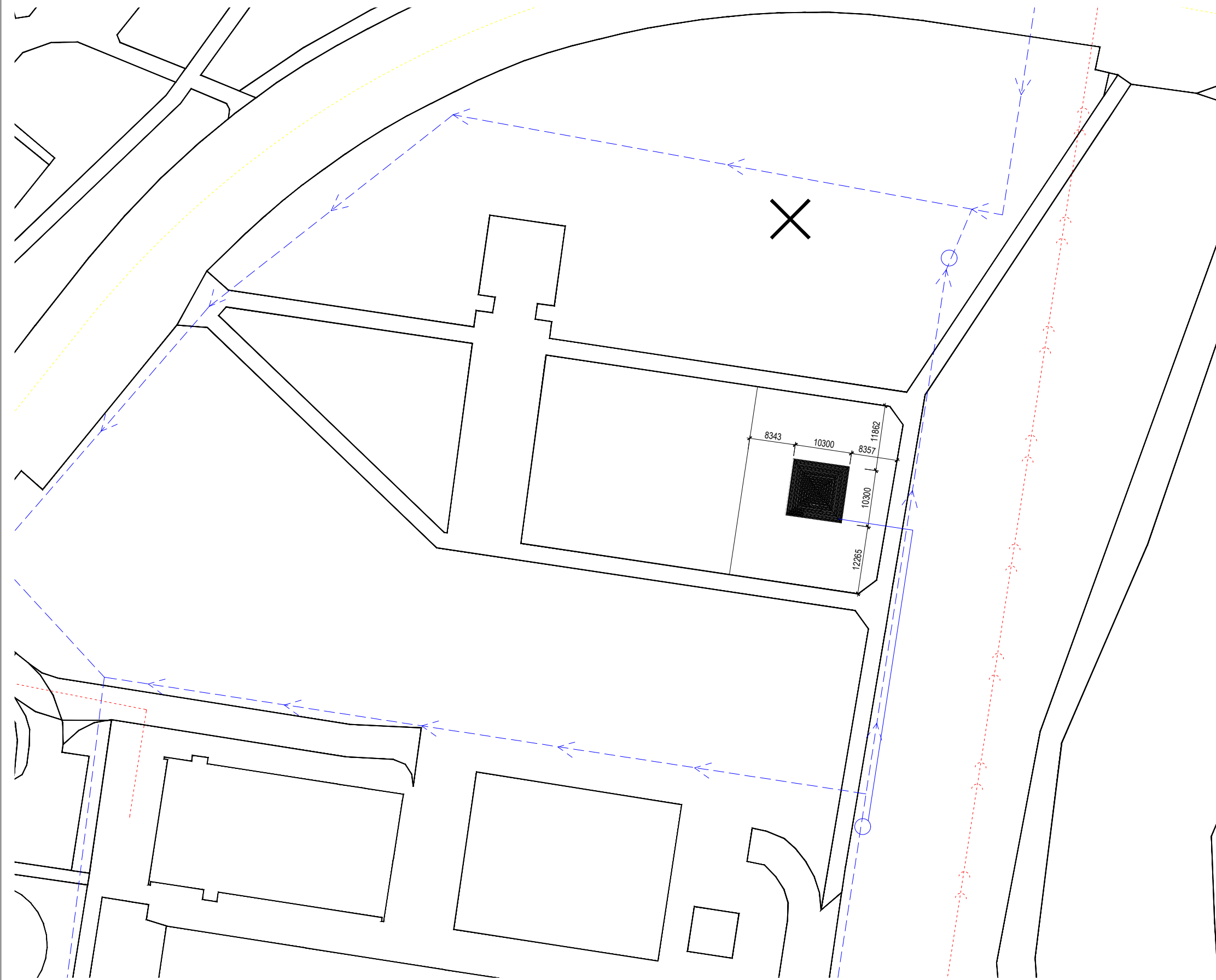


HMLOVÁ FONTÁNA

NÁMESTIE REPUBLIKY - BRATISLAVA PETRŽALKA

SPRACOVATEL:	METROPOLITNÝ INŠTITÚT BRATISLAVA		
VYPRACOVAL:	ING.ARCH. MARTINA PULMANOVÁ martina.pulmanova@mib.sk, 0915 110 804		
AUTOR DIELA:	LABAK + 2021 ARCHITEKTI		
MIESTO STAVBY:	NÁMESTIE REPUBLIKY - BRATISLAVA, PETRŽALKA		
STAVEBNÍK:	HL.MESTO BRATISLAVA		
PROJEKT:	HMLOVÁ FONTÁNA		
NÁZOV VÝKRESU:	Titulná strana	Č.VÝKRESU: 00	MIERKA:





LEGENDA PRVKOV

- - - - - Hlavné potrubie pitnej vody
- - - - - Splašková kanalizácia - hlavné potrubie
- - - - - Dažďová kanalizácia
- Vodovodný uzáver
- Predpokladané napojenie hmlového systému

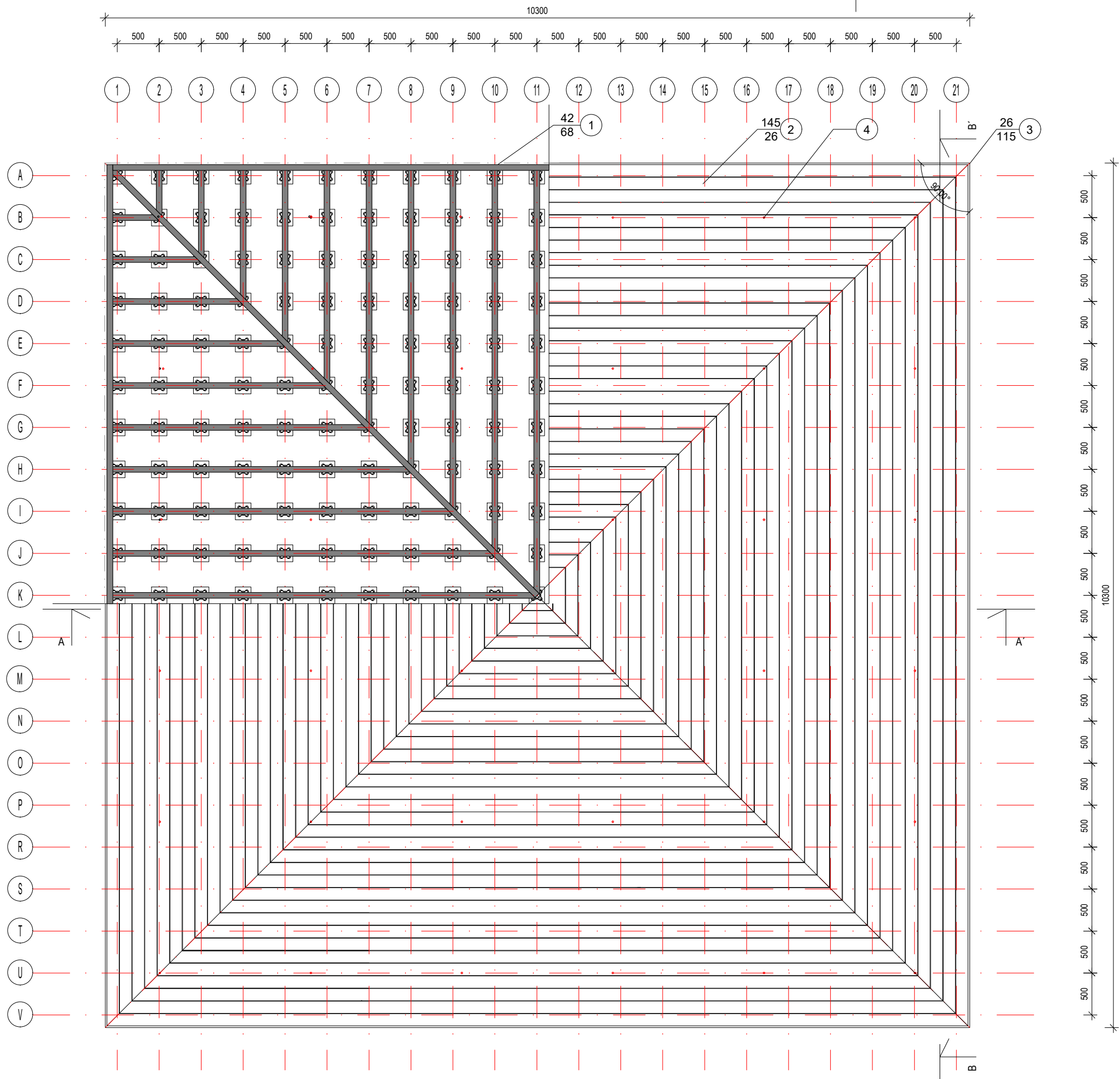
SPRACOVATEL:	METROPOLITNÝ INŠTITÚT BRATISLAVA
VYPRCOVAL:	ING.ARCH. MARTINA PULMANOVÁ
AUTOR DIELA:	LABAK + 2021ARCHITEKTI



±0,000 = 38 m.n.m.
m.n.m. (Bpv)



MIESTO STAVBY:	NÁMESTIE REPUBLIKY, BRATISLAVA - PETRŽALKA		
STAVEBNÍK:	HL.MESTO BRATISLAVA		
PROJEKT:	HMLOVÁ FONTÁNA		
NÁZOV VÝKRESU:	Situácia	Č.VÝKRESU: 01	MIERKA: 1:750



LEGENDA PRVKOV

- ① — DREVENÉ HRANOLY 42x68mm
216,3 m
- ② — PODLAHA Z DREVENÝCH LÁT 145x26mm
106,09 m²
- ③ — LEM Z DREVENÝCH DOSIEK 26x115mm
41,2 m
- ④ — TRYSKY HMLOVÉHO SYSTÉMU 36ks
- ⑤ — REKTIFIKAČNÝ TERČ 462 ks

DREVENÉ PLATÓ NA TERČOCH

154 mm

- DREVENÁ PODLAHA NA ROŠTE r.26x145x2700mm 26mm
- CLIP PRE UKOTVENIE PODLAHY HRANOLU 6mm
(vruty do dreva antikor A4, so zapustenou hlavou do roviny povrchu)
- DREVENÝ HRANOL THERMOWOOD r.68x42x4500 mm 42mm
- VÝŠKOVO NASTAVITELNÝ PODLAHOVÝ TERČ 80mm
- EXISTUJÚCI PODKLAD /ASF.BETÓNOVÝ POVRCH

POZNÁMKA

1. DOKUMENTÁCIA JE SPRACOVANÁ V ROZSAHU PROJEKTOVEJ DOKUMENTÁCIE PRE REALIZÁCIU STAVBY
2. REALIZAČNÝ PROJEKT NENAHRÁDZA VÝROBNÚ A DIELENSKÚ DOKUMENTÁCIU, KTORÚ SI ZABEZPEČÍ DODÁVATEĽ
8. KONŠTRUKCIU ZHOTOVIŤ AKO JEDNODUCHO ROZOBERATELNÚ A OPĀTOVNE ZMONTOVATELNÚ, PRÍPADNE V MODULOCH, POCHŔDZNA VRSTVA JE NAVRHNUTÁ V MODULE 1280x1280
9. AUTOR MÁ VYHRADENÉ PRÁVO NA AUTORSKÚ KOREKCIU DIEĽA - DOZOR NAD ZHOTOVENÍM DIEĽA.
10. DODÁVATEĽ STAVBY JE POVINNÝ REALIZOVAŤ VŠETKY PRÁCE PODĽA PLATNÝCH NORIEM A PREDPISOV (EN a STN) S DODRŽANÍM TECHNOLOGICKÝCH A BEZPEČNOSTNÝCH POSTUPOV.
11. DODÁVATEĽ STAVBY JE POVINNÝ REŠPEKTOVAŤ STN 730424 O PRÍPUSTNÝCH ROZMEROVÝCH ODCHÝLKACH REALIZOVANÝCH KONŠTRUKCIÍ OD PROJEKTOVANÉHO STAVU.
12. ODCHÝLKY A ZMENY JE NUTNÉ PREROKOVAŤ S AUTOROM, ARCHITEKTOM A HLAVNÝM PROJEKTANTOM.
13. VŠETKY NOVÉ SKUTOČNOSTI ZISTENÉ POČAS STAVEBNÝCH PRÁC, KTORÉ NEBOLI ZNÁME, ALEBO ZOHLADNENÉ V PROJEKTE JE POTREBNÉ KONZULTOVAŤ S AUTOROM A HLAVNÝM PROJEKTANTOM.

SPRACOVATEĽ:	METROPOLITNÝ INŠTITÚT BRATISLAVA
VYPRACOVAL:	ING.ARCH. MARTINA PULMANOVÁ
AUTOR DIEĽA:	LABAK + 2021 ARCHITEKTI

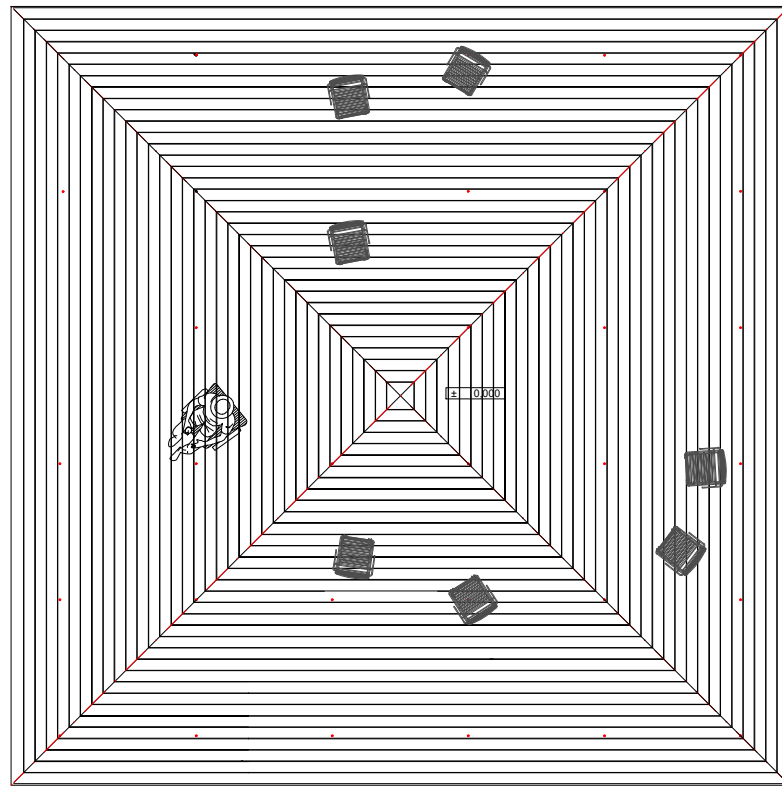


±0,000 = 38 m.n.m.
m.n.m. (Bpv)

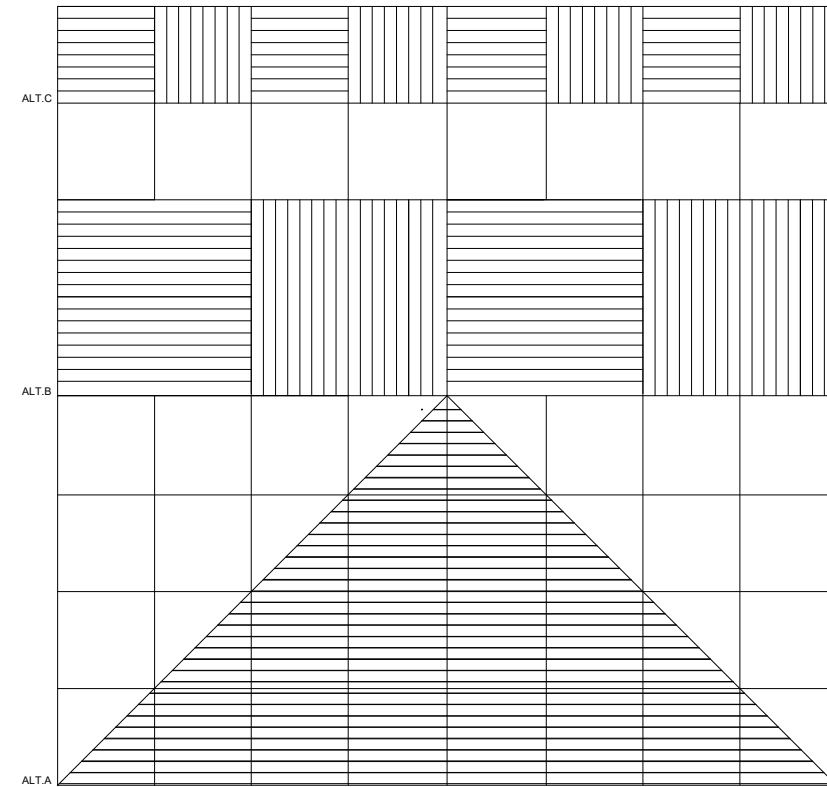


MIESTO STAVBY:	NÁMESTIE REPUBLIKY, BRATISLAVA - PETRŽALKA				
STAVEBNÍK:	HL.MESTO BRATISLAVA				
PROJEKT:	HMLOVÁ FONTÁNA				
NÁZOV VÝKRESU:	Pódorys	Č.VÝKRESU:	02	MIERKA:	1:50

1280 1280 1280 1280 1280 1280 1280 1280

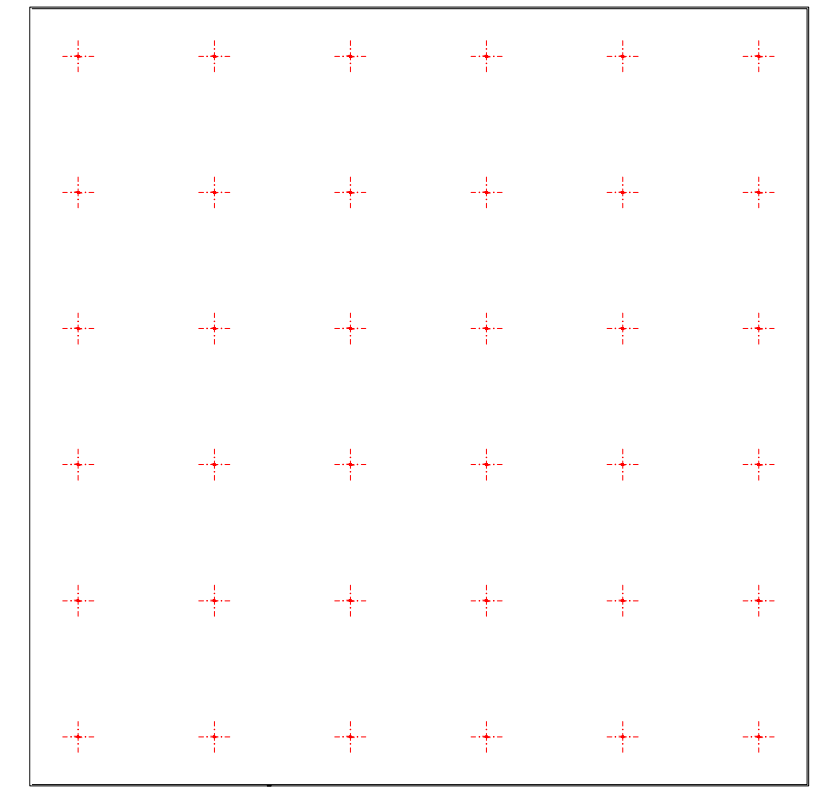


PŌDORYS / KLADACÍ PLÁN POCHŌDZNEJ VRSTVY
FUNKČNO-PREVÁDZKOVÁ SCHÉMA

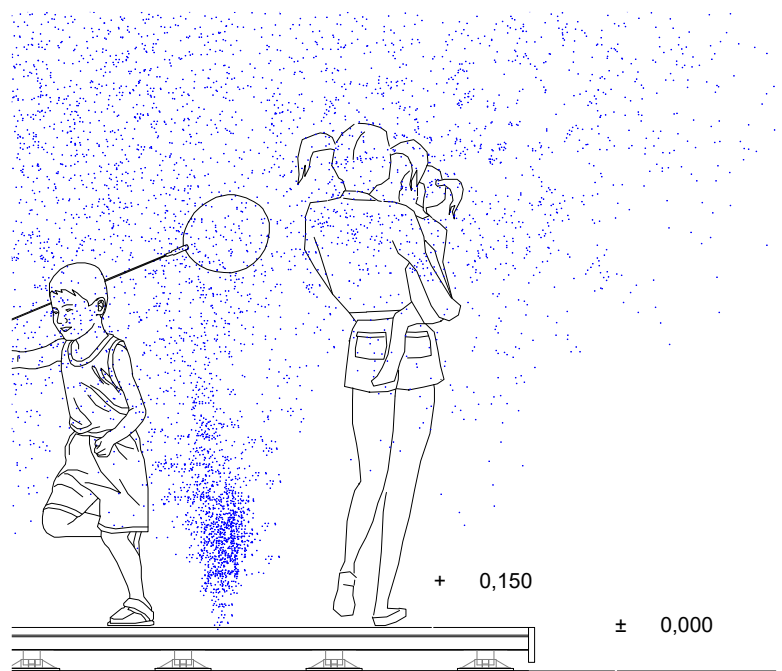


ALTERNATÍVY KLDANIA A DELENIA POCHŌDZNEJ PLOCHY TERASY m 1:100

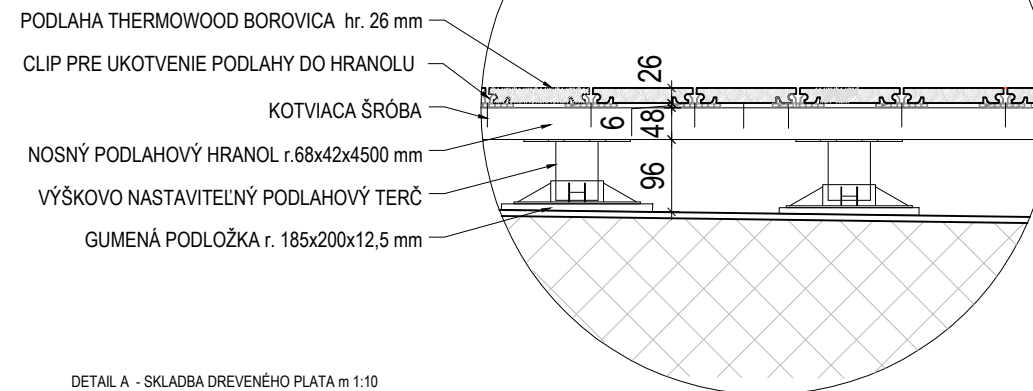
650 1800 1800 1850 1750 1800 650



ROZMIESTNENIE HMLOVÝCH TRYSIEK m 1:100 - viď projekt hmlového systému



REZ DREVENÝM PLATOM m 1:25



DETAIL A - SKLADBA DREVENÉHO PLATA m 1:10



REFERENČNÝ OBRÁZOK

SPRACOVATEL:	METROPOLITNÝ INŠTITÚT BRATISLAVA
VYPRCOVAL:	ING.ARCH. MARTINA PULMANOVÁ
AUTOR DIELA:	LABAK + 2021 ARCHITEKTI



±0,000 = 38 m.n.m.
m.n.m. (Bpv)



MIESTO STAVBY:	NÁMESTIE REPUBLIKY, BRATISLAVA - PETRŽALKA
STAVEBNÍK:	HL.MESTO BRATISLAVA
PROJEKT:	HMLOVÁ FONTÁNA
NÁZOV VÝKRESU:	Detail
Č.VÝKRESU:	03
MIERKA:	1:10