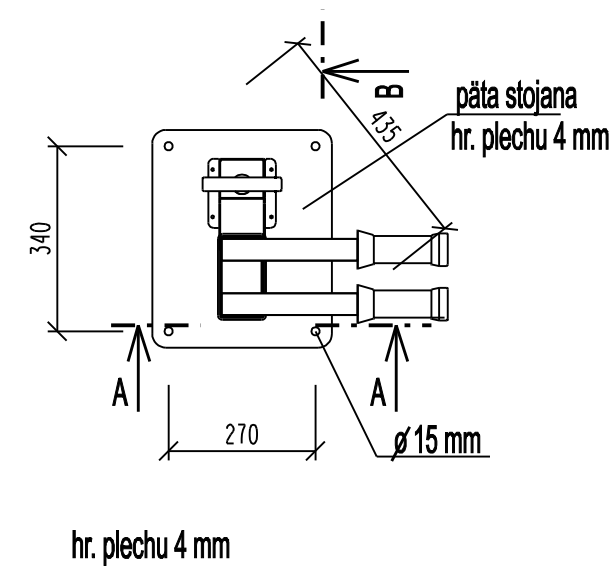
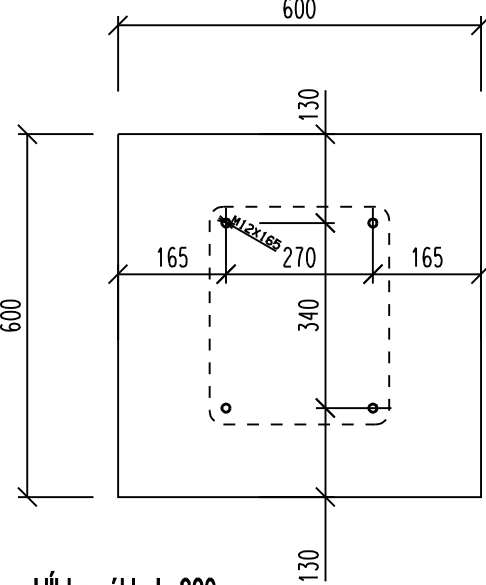


PODORYS SERVISNÉHO STOJANA

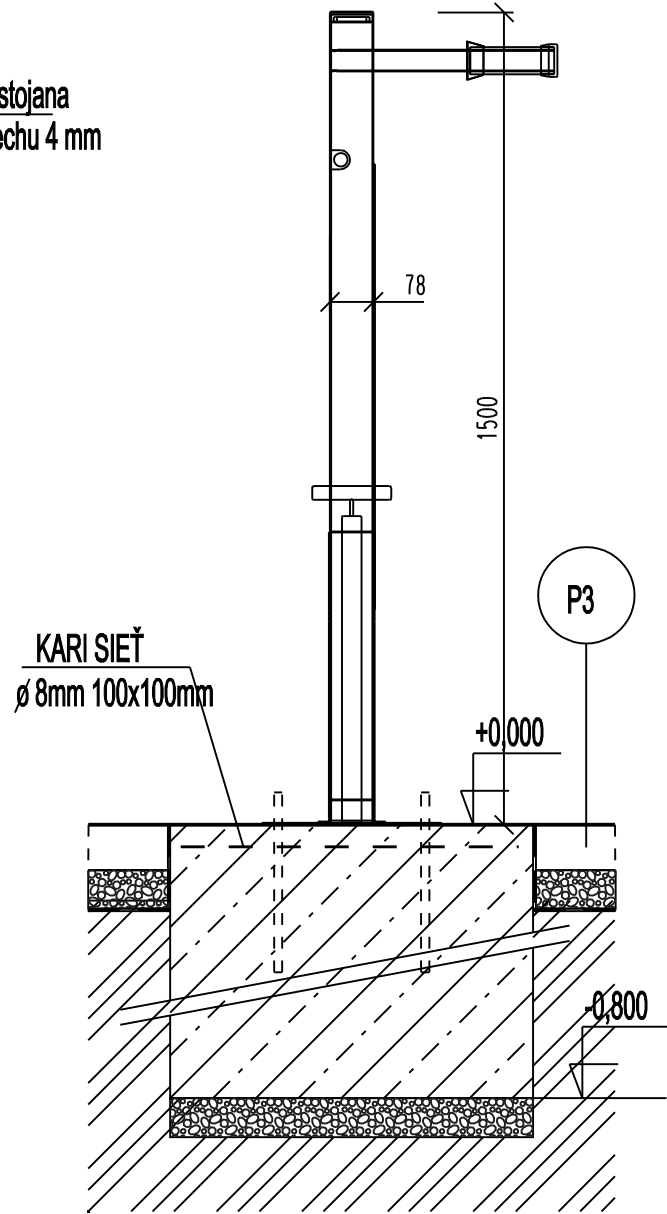


PODORYS ZÁKLADU



Hĺbka základu 800 mm  
Trieda betónu C25/30

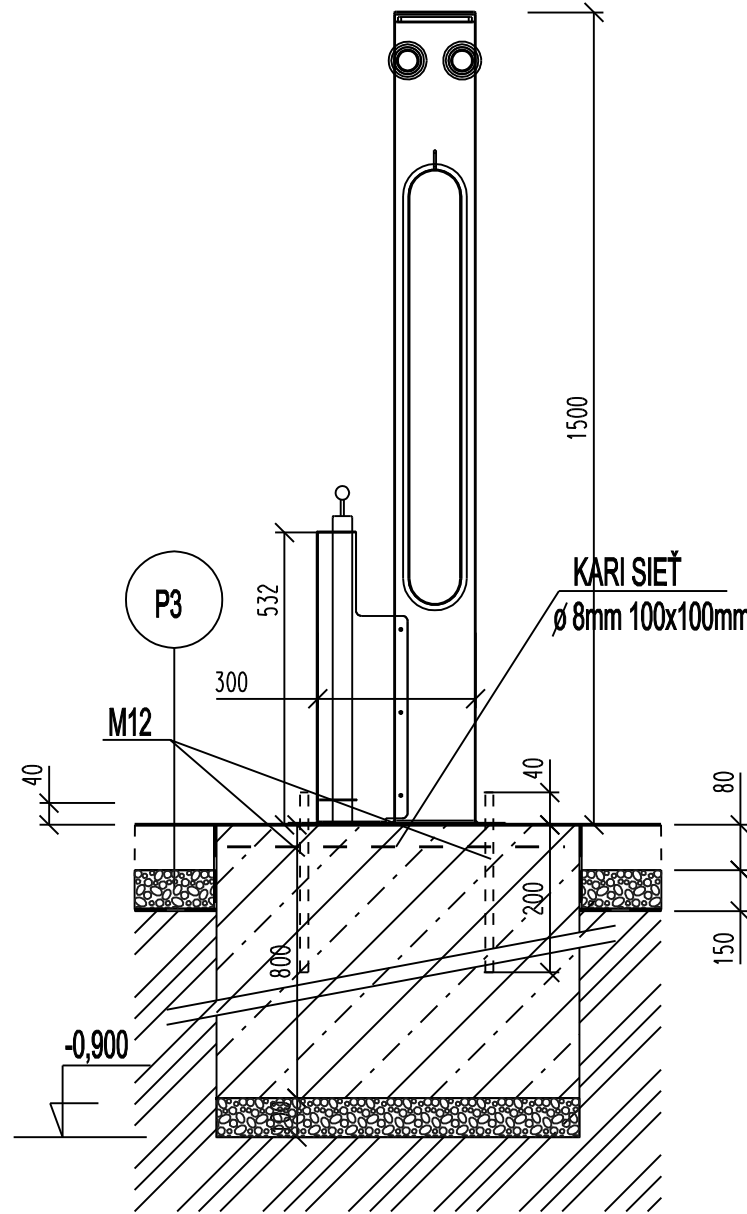
REZOPOHĽAD A-A



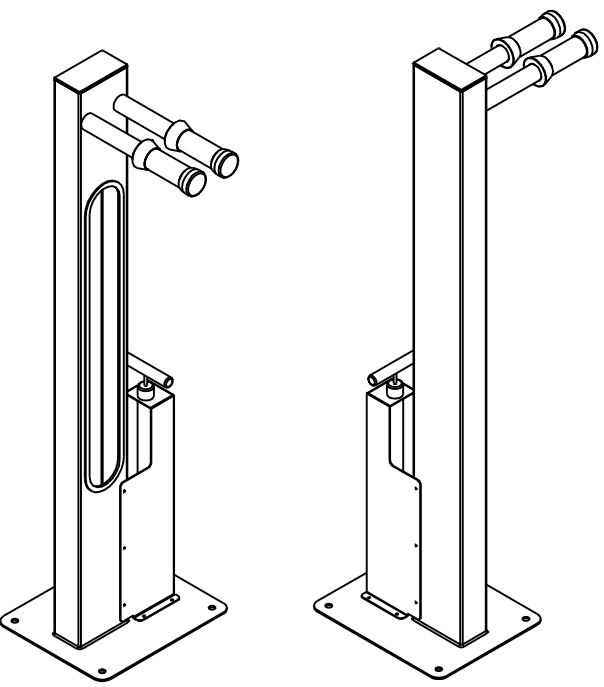
POZNÁMKY:

- BETÓN C25/30
- Ž.B. DOSKU ARMOVAŤ PRI VRCHNOM POVRCHU R8, 100x100 mm PROTI VZNIKU TRHLÍN
- KOTVIŤ NA MECHANICKÉ KOTVY DO PREDVŤTANÝCH A VYČISTENÝCH OTVOROV NA CHEM MALTU
- PRIEMER VŤTANÉHO OTVORU O 2mm VACŠÍ AKO PRIEMER KOTVY. KOTVY MUSIA VYČNIEVAŤ MIN. 70 mm NAD BETÓN. ZÁKLAD

REZOPOHĽAD B-B



AXONOMETRIA



POZNÁMKY:

-VYBAVENIE STOJANA A ODPORÚČANÉ MIN. PLOCHY OKOLO STOJANA  
viď. Technická správa STR 7-8

Ⓟ- SKLADBA SPEVNENEJ PLOCHY :

-BETÓNOVÉ VEGETAČNÁ TVÁRNICE	80 mm
-Dutiny tvárnic vyplniť zmesou humus. zeminy a trávových semien	8-12 g/m2
-Štrkodrvina (jemná) ŠD max.fr.8 mm	50 mm
-Štrkodrvina (jemná) ŠD max.fr.5-36 mm	100 mm
-Netkaná geotextília čierná 50g/m2	
SPOLU	230 mm

+0,000=205,54 m.n.m.

POZNÁMKY:

- PRI REALIZÁCI POSTUPOVAŤ V SÚLADE S PLATNÝMI STN EN
- PRI REALIZÁCI STAVEBNÉ VÝKRESY PREKONTROLOVAŤ A VŠETKY NEZROVNALOSTI KONZULTOVAŤ S PROJEKTANTOM !!!!
- NÁKRESY JEDNOTLIVÝCH VÝROBKOV VO VÝKAZOCH NENAHRAĐZAJÚ VÝROBNÚ ANI DIELENSKÚ DOKUMENTÁCIU
- PODROBNOSTI V PD SA MUSIA VYKONAŤ V ZMYSLE PLATNÝCH RESP. ZÁVAZNÝCH STN,SCHVÁLENÝCH TECHNOLOG. , POSTUPOCH PODÁVAŤ TAK, ABY DIELO SPĽŇALO FUNKČNÉ PREDPOKLADY PRE PROJEKTOVANIE K ÚČELU VYUŽITIA
- V PRÍPADE ZISTENIA NEJASNOSTÍ SKUTKOVÉHO STAVU S PROJEKTOVÝM RIEŠENÍM JE POTREBNÉ KONTAKTOVAŤ PROJEKTANTA

INVESTOR:	Mesto Košice, Trieda SNP 48/A, 040 11 Košice	Progressum,s.r.o. Jenisejská 59 Košice- mestská časť Nad jazerom 040 12	Č. páre:
MIESTO STAVBY:	p.č. 2014/1,okr.Košice I., obec: Košice- Staré mesto, kat. úz.- Stredné mesto		
ZODPOV. PROJEKTANT:	Ing. Pavol Juhas		
VYPRACOVAL:	Ing. Pavol Juhas, Ing. Jana Frielichová	STUPEŇ PD: ODS	DÁTUM: 07/2019
NÁZOV STAVBY:	Doplnková infraštruktúra pre cyklistov v meste Košice SO 03- Krytá mestská plaváreň Košice		
NÁZOV VÝKRESU:	SERCVISNÝ STOJAN	MIERKA: M 1:25	Č. VÝKRESU: A-05