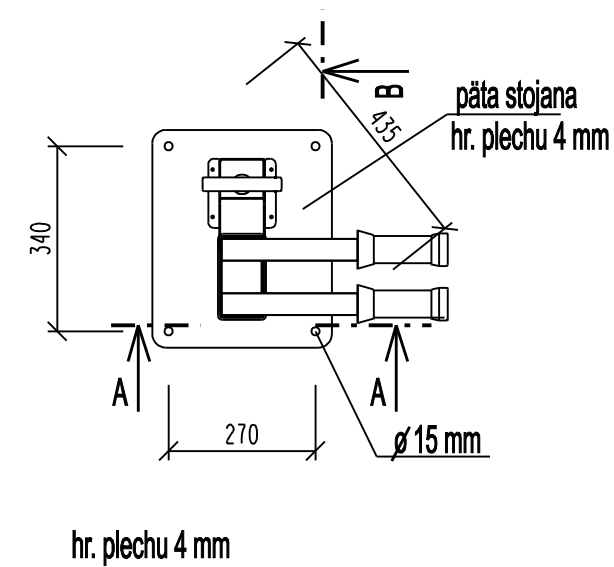
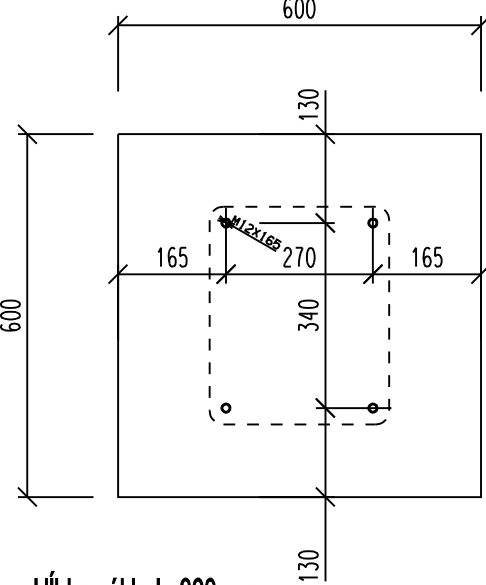


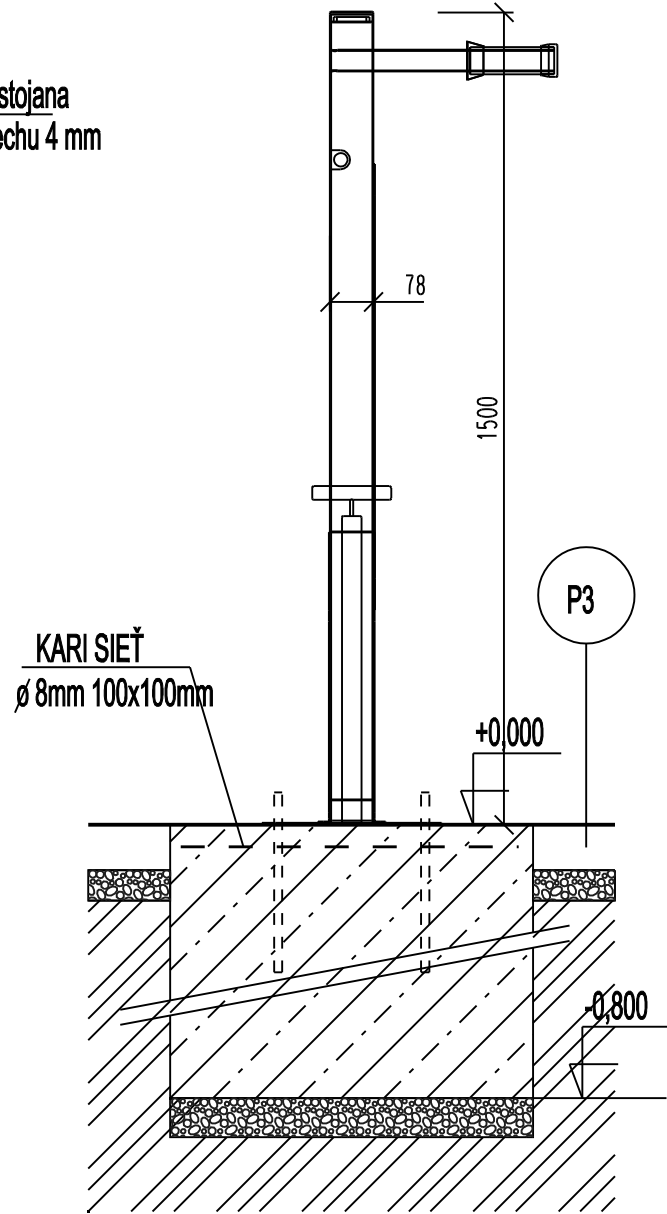
PODORYS SERVISNÉHO STOJANA



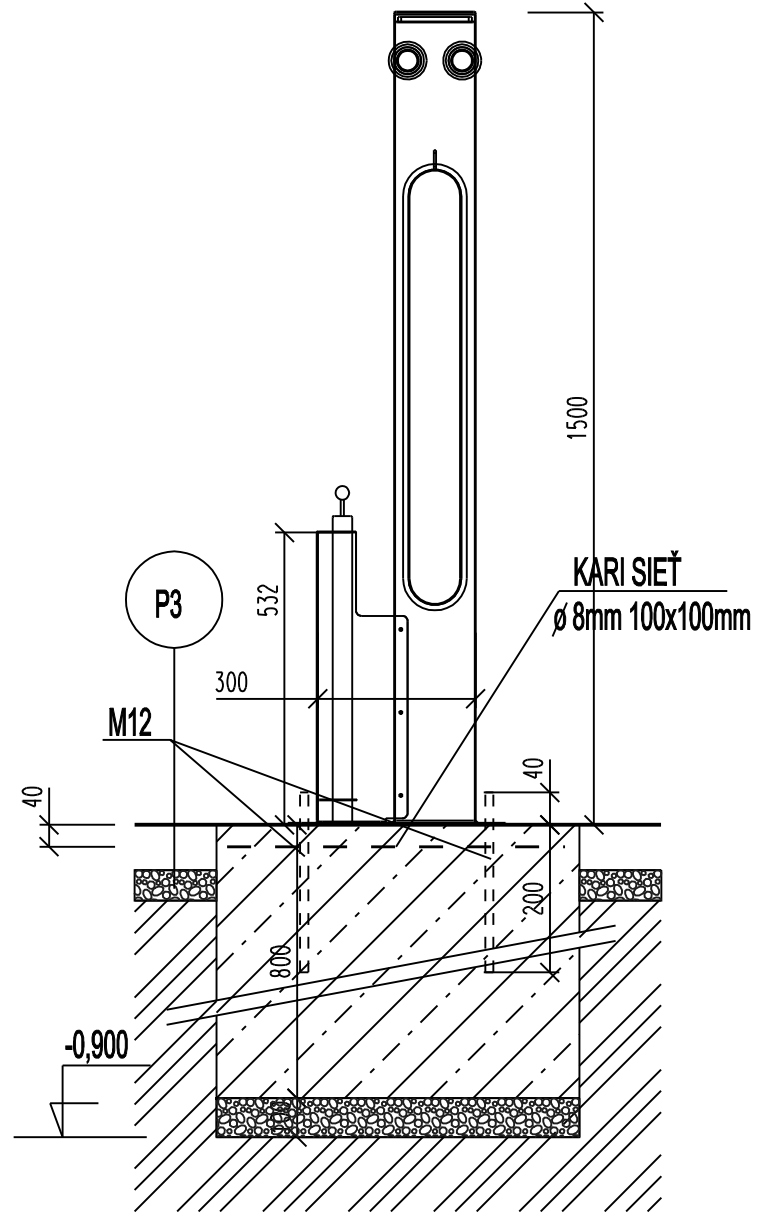
PODORYS ZÁKLADU



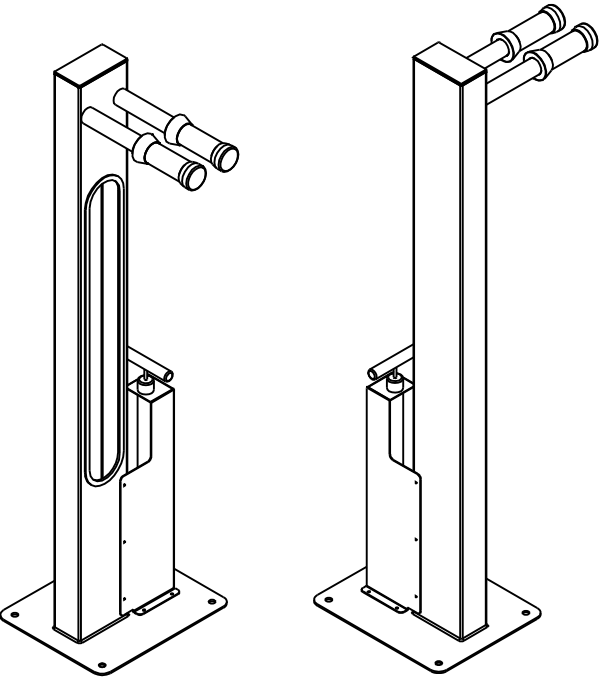
REZOPOHĽAD A-A



REZOPOHĽAD B-B



AXONOMETRIA



POZNÁMKY:
-VYBAVENIE STOJANA A ODPORÚČANÉ MIN. PLOCHY OKOLO STOJANA
viď. Technická správa STR 7-8

POZNÁMKY:
-BETÓN C25/30
-Ž.B. DOSKU ARMOVAŤ PRI VRCHNOM POVRCHU R8, 100x100 mm PROTI VZNIKU TRHLÍN
-KOTVIŤ NA MECHANICKÉ KOTVY DO PREDVŤTANÝCH A VYČISTENÝCH OTVOROV NA CHEM MALTU
-PRIEMER VŤTANÉHO OTVORU O 2mm VACŠÍ AKO PRIEMER KOTVY. KOTVY MUSIA VYČNIEVAŤ MIN. 70 mm NAD BETÓN. ZÁKLAD

P3- SKLADBA SPEVNENEJ PLOCHY :	
-ASFALTOVÝ BETÓN ACp11; I	50 mm
-ASFALTOVÝ INFILTRAČNÝ POSTREK PI;0,7kg/m ²	
-ASFALTOVÝ BETÓN ACp16; I	100 mm
-ŠTRKODRVINA ŠD 31,5(45)Gc	100 mm
SPOLU	250 mm

+0,000=244,66 m.n.m.

POZNÁMKY:
-PRI REALIZÁCI POSTUPOVAŤ V SÚLADE S PLATNÝMI STN EN
-PRI REALIZÁCI STAVEBNÉ VÝKRESY PREKONTROLOVAŤ A VŠETKY NEZROVNALOSTI KONZULTOVAŤ S PROJEKTANTOM !!!!
-NÁKRESY JEDNOTLIVÝCH VÝROBKOV VO VÝKAZOCH NENAHRAĐZAJÚ VÝROBNÚ ANI DIELENSKÚ DOKUMENTÁCIU
- PODROBNOSTI V PD SA MUSIA VYKONAŤ V ZMYSLE PLATNÝCH RESP. ZÁVAZNÝCH STN,SCHVÁLENÝCH TECHNOLOG. ,
POSTUPOCH PODÁVAŤ TAK, ABY DIELO SPĽŇALO FUNKČNÉ PREDPOKLADY PRE PROJEKTOVANIE K ÚČELU VYUŽITIA
- V PRÍPADE ZISTENIA NEJASNOSTÍ SKUTKOVÉHO STAVU S PROJEKTOVÝM RIEŠENÍM JE POTREBNÉ KONTAKTOVAŤ PROJEKTANTA

INVESTOR:	Mesto Košice, Trieda SNP 48/A, 040 11 Košice	Progressum,s.r.o. Jenisejská 59 Košice- mestská časť Nad jazerom 040 12	Č. páre:
MIESTO STAVBY:	p.č.545/18 ,okr.Košice II., obec: Košice- Západ, kat. úz.- Terasa		
ZODPOV. PROJEKTANT:	Ing. Pavol Juhas		
VYPRACOVAL:	Ing. Pavol Juhas, Ing. Jana Frielichová	STUPEŇ PD: ODS	DÁTUM: 07/2019
NÁZOV STAVBY:	Doplnková infraštruktúra pre cyklistov v meste Košice SO 01- Magistrát mesta Košice		
NÁZOV VÝKRESU:	SERVISNÝ STOJAN	MIERKA: M 1:25	Č. VÝKRESU: A-05