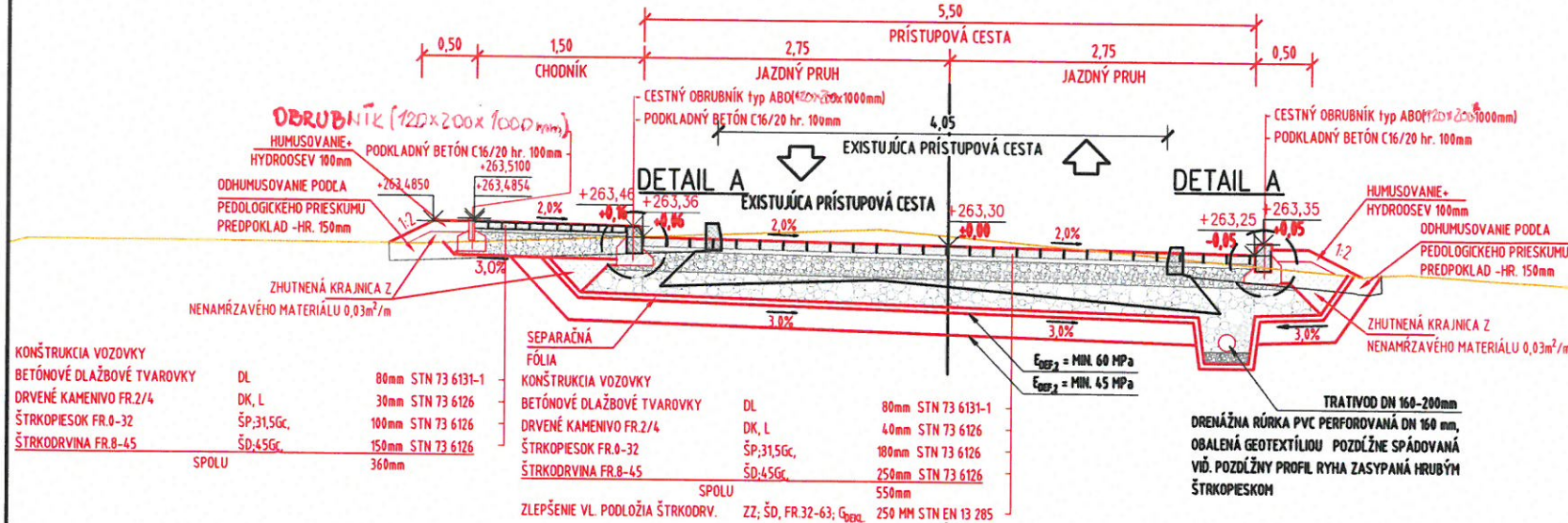


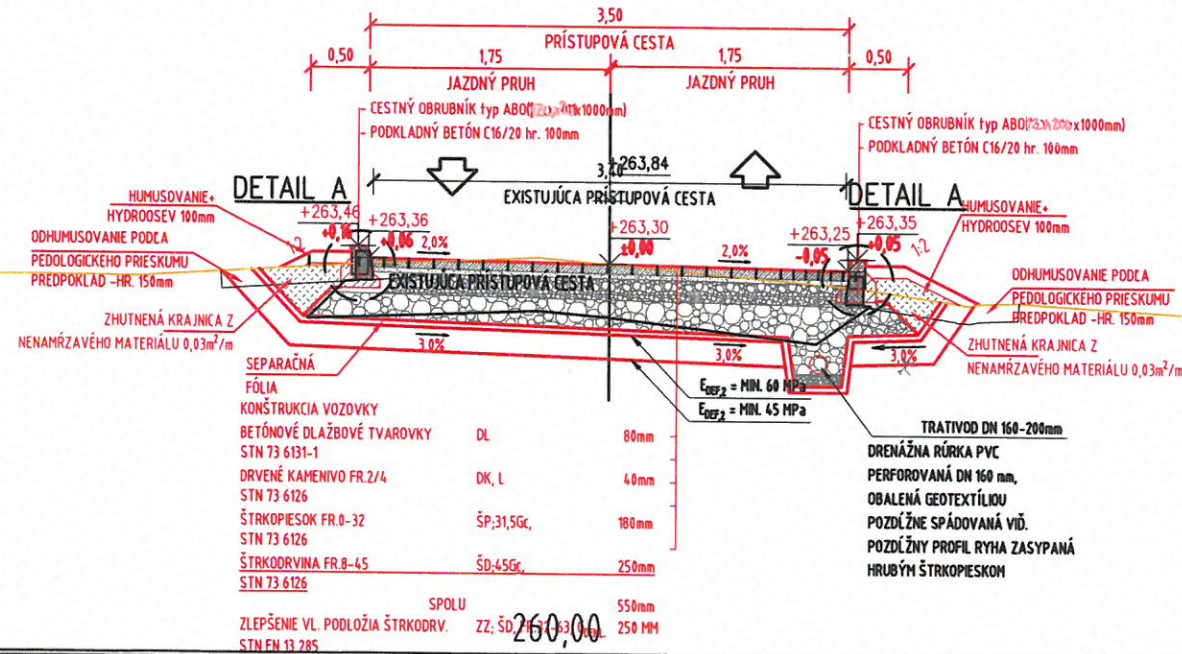
## VZOROVÝ PRIEČNY REZ

PRÍSTUPOVÁ KOMUNIKÁCIA MOU 6,5/30 - PREPOJ MEDZI EXISTUJÚCOU A NAVRHOVANOU SPEVNENOU PLOCHOU  
MIERKA 1:50



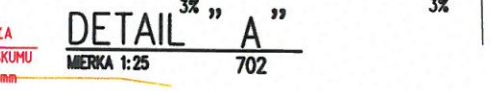
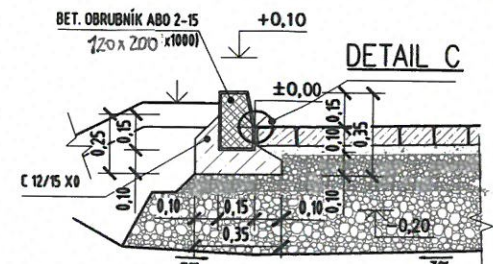
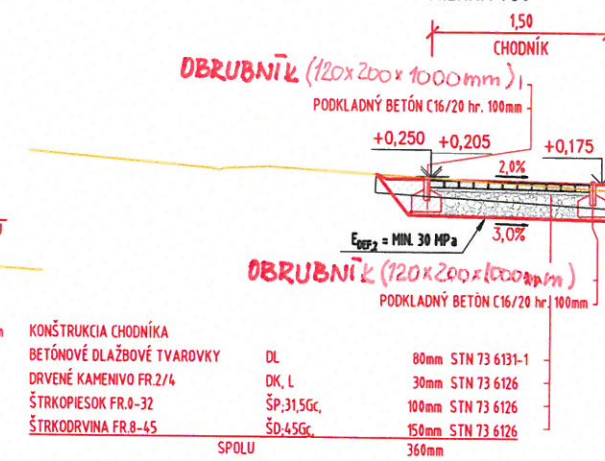
## VZOROVÝ PRIEČNY REZ

PRÍSTUPOVÁ KOMUNIKÁCIA KU KNIŽNICI  
MIERKA 1:50

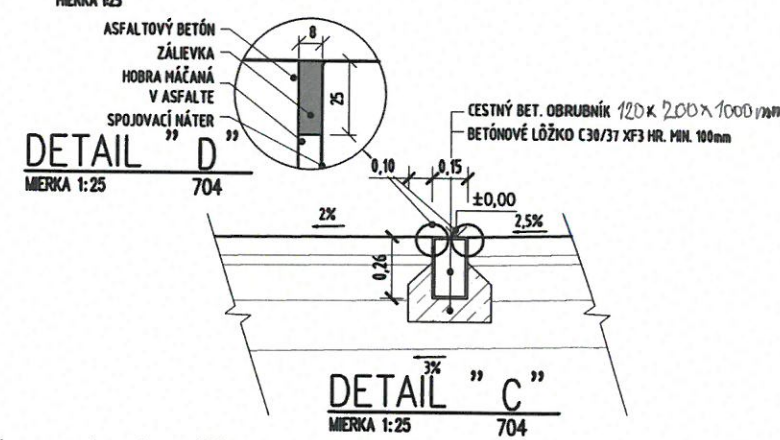


## VZOROVÝ PRIEČNY REZ

CHODNÍK KU KNIŽNICI  
MIERKA 1:50



## ZAPUSTENIE EXISTUJÚCEHO OBRUBNÍKA



## POZNÁMKY:

- VŠETKY DOTKNUTÉ VEDENIA SA MUSIA PRED ZAČATÍM STAVEBNÝCH PRÁČ VYTÝČIŤ A JE POTREBNÉ ICH OVRÍTI A OCHRÁNIŤ.
- UMIESTNENIE PLOCH JE POTREBNÉ OSADIŤ V SÚCINNOSTI S VÝKRESOM 20\_002\_702 SITUÁCIA.
- V MIESTE NAPOJENIA NA CESTU MUSIA BYŤ HRANY VOZOVKY ZAPÍLENÉ, NATRETÉ SPOJOVACÍM POSTREKOM A HRANA BUDE VYPLNENÁ ZÁLIEVKOVOU HMOTOU.
- VÝŠKA OBRUBNÍKA V MIESTACH PRÍSTUPU BUDE ZNIŽENÁ S PREVÝŠENÍM MEDZI VOZOVKOU A NAVRHOVANÝM PRÍJAZDOM NA MAX 20mm Z DÔVODU PLYNULOSTI EXISTUJÚCEHO CHODNÍKA I PRE ĽUDÍ S OBMEDZENOU SCHOPNOSŤOU POHYBU A ORIENTÁCIE.
- KONŠTRUKČNÉ POŽIADAVKY NA ZEMNÉ TELESO STANOVUJE STN 73 3050 A STN 73 6133. PRI KONTROLE HUTNENIA ZEMNEJ PLÁNE SA POSTUJE PODĽA STN 72 1006. MODUL PRETVÁRANIA ZEMNEJ PLÁNE SA KONTROLUJE NAPR. ZA ŤAŽOVACÍMI SKÚŠKAMI. MINIMÁLNA POŽADOVANÁ HODNOTA MODULU PRETVÁRANIA PODLOŽIA ZEMNÝ EDEF JE 45 MPa.
- PRE ZJEDNODUŠENIE VYTÝČENIA JEDNOTLIVÝCH BODOV VOZOVKY, SÚ VYNESENÉ VÝŠKOVÉ KÓTY V PRIEČNYCH REZOCH OD ZÁKLADNEJ VÝŠKOVEJ KÓTY ±0,000. NULOVÁ KÓTA PRISLUCHA VÝŠKOVEJ KÓTE V DANOM STANČENÍ POZDĹŽNEHO PROFILU PRE JEDNOTLIVÉ BODY.
- NAVRHOVANÁ DLAŽBA JE TYPU EKO DRAIN OD SEMMELROCKU ALEBO JEHO KVALITATÍVNA A CHARAKTERISTICKÁ ALTERNATÍVA.
- SPEVNENÁ PLOCHA BUDE MAŤ ROVNAKÉ ZLOŽENIE VOZOVKY AKO PRÍSTUPOVÁ KOMUNIKÁCIA
- CESTNÝ OBRUBNÍK ABO 120x200x1000 mm

**UPOZORNENIE:**  
1. DODÁVATEL JE POVINNÝ PRED ZAČATÍM PRÁČ SKONTROLOVAŤ VŠETKY ÚDAJE NA TOMTO VÝKRESE A POROVNAŤ ICH SO SKUTKOVÝM STAVOM. V PRÍPADE NEZROVNALOSTÍ MUSÍ TETO NEODKLADNE OZNAČIŤ AUTOROM A V ĎALŠOM SA RADIŤ JEHO POKYMI.  
2. INFORMÁCIE NA TOMTO VÝKRESE SLOŽIA K OBJASNENIU PROJEKTOVÉHO RIEŠENIA. ROZMERY NEUVEDENÉ NA TOMTO VÝKRESE NEMOŽNO COMERAVIŤ.  
3. SPÔSOB POUŽITIA VÝROBNEJ TECHNOLOGIE, DIELENSKÉ VÝKRESY A POSTUP VÝROBY JE V KOMPETENCIÍ A NA ZODPOVEDNOSŤ DODÁVATEĽA.  
4. DODÁVATEĽ JE POVINNÝ POČAS VÝKONU PRÁČ ZABEZPEČIŤ NALEŽITOSTI VYPLŔAJÚCE Z PODMIENOK APLIKOVATEĽNÝCH ZÁKONOV A NARIADENÍ A RADIŤ SVOJU ČINNOSŤ V SÚLADE VŠETKYCH ÚČASTNÍKOV STAVEBNÉHO KONANIA.  
5. TENTO VÝKRES JE MAJETKOM AUTORA, NESMIE BYŤ REPRODUKOVANÝ, UPRAVŔOVANÝ ALEBO NAPODOBOVANÝ BEZ PISOMNEHO SOHLASIA AUTORA. TENTO VÝKRES JE ORIGINÁL. JEHO KOPÍROVANIE JE TRESTNÉ PODĽA §21, ODSŤ. D.) ZÁKONA Č. 383/1997 Z.Z.

REV.	DÁTUM	POPIS REVÍZIE	VYKONAL

STUPEŇ	MIERKA	AUTOR / VEDÚCI PROJEKTU	Ing. Marianna FRONKOVÁ	PARÉ
PPSP	1:25/50	ZODPOVEDNÝ PROJEKTANT	Ing. Marianna FRONKOVÁ	1
VYPRACOVAL				
STAVBA		SPEVNENÁ PLOCHA MEDZI RETAILBOXOM A MSKC UL. SNP - ŽIAR NAD HRONOM		DÁTUM
ADRESA		CKN 698/27, k.ú. ŽH, Ul. SNP, 965 01 Žiar nad Hronom		REVÍZIA
INVESTOR		Mesto Žiar nad Hronom, Ul. Š. Mojsesa 46; 965 19 Žiar nad Hronom		FORMÁT
ČASŤ DOKUMENTÁCIE		SPEVNENÁ PLOCHA		3xA4
OBSAH VÝKRESU:		VZOROVÉ PRIEČNE REZY		ČÍSLO VÝKRESU
				20_002_703

