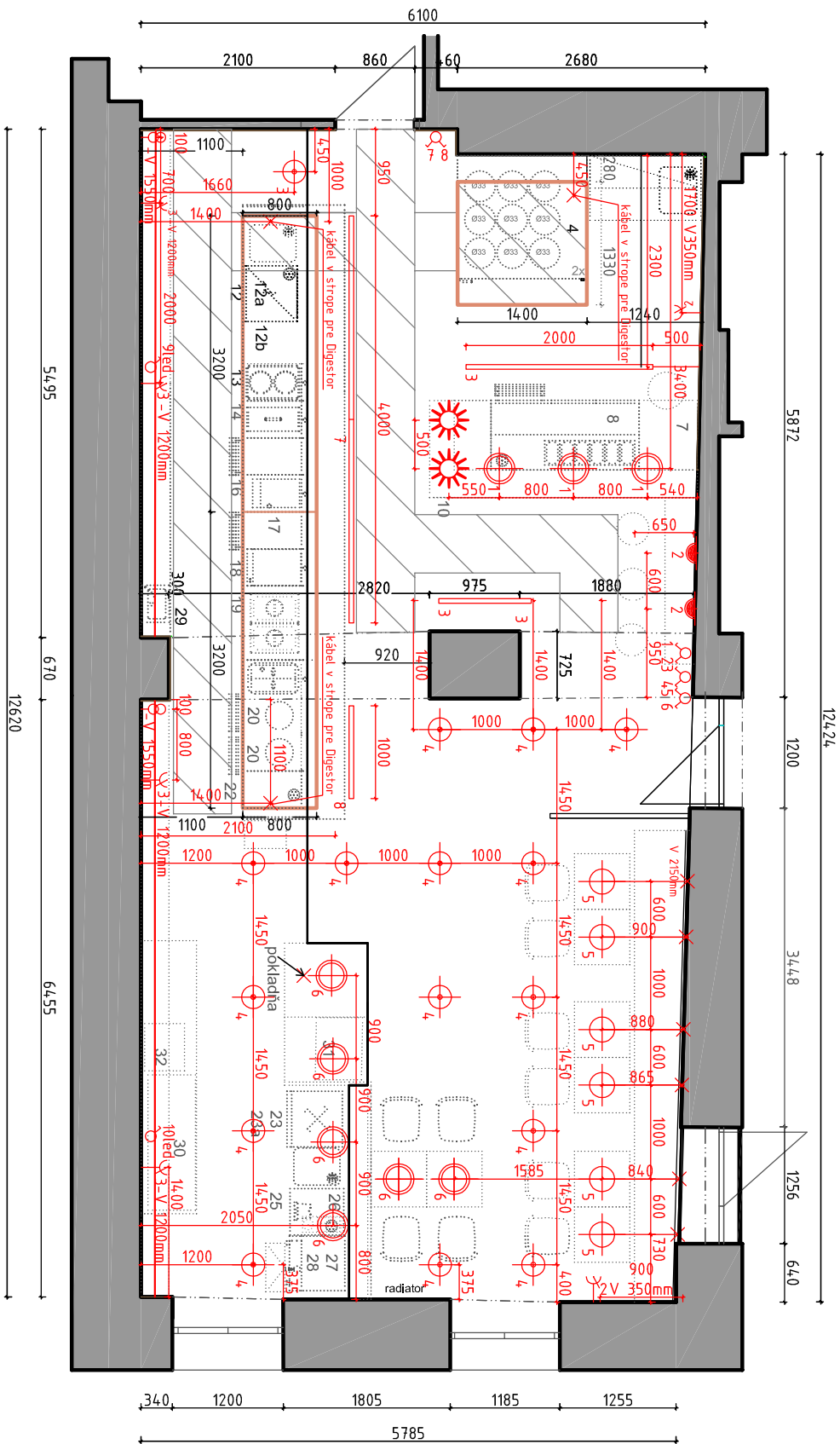


GRILL BAR
ELEKTRONŠTALÁCIE




LEGENDA

- 4 Pec jednoposchodová - príkon elektro: 12kW/400V
- 7 Tvarovač pizza cesta - príkon elektro: 0,375kW/230V
- 8 Stôl na pizza - príkon elektro: 0,5kW/230V
 - +Chladiaca vitrína - príkon elektro: 0,36kW
- 10 Infralampa, chróm - príkon elektro: 0,25kW/230V
- 12 Chladičnicka podpuťová - príkon elektro: 0,15kW/230V
- 12a Vaňovač - príkon elektro: 1,6kW/230V
- 12b Palacinkovač - príkon elektro: 2,4kW/230V
- 13 Vardilo - príkon elektro: 5,2kW/400V
- 14 Fritéza - príkon elektro: 15,9kW/400V
- 16 Kúpeľ vodná el. - príkon elektro: 2,1kW/230V
- 16a Varič cestovín - príkon elektro: 5kW/400V
- 18 Platňa smažiacia - príkon elektro: 5,55kW/400V
- 19 Vaňa chladiaca - príkon elektro: 0,3kW/230V
- 20 Varidlo indukčné WOK - príkon elektro: 5kW/400V
- 22 Chladiaci podstavec - príkon elektro: 0,35kW/230V
- 23 Umývačka skla - 5,4kW/400V
- 23a Zmäččovač vody - príkon elektro: 4kW/230V
- 25 Výrobník ľadu- príkon elektro: 0,37kW/230V
- 26 Mlynček na kávu- príkon elektro: 0,35kW/230V
- 27 Kávovar - príkon elektro: 2,75kW/230V
- 30 Chladičnicka na nápoje - príkon elektro: 0,25kW/230V
- 31 Chlad. vitrína na zákusky - príkon elektro: 1,1kW/230V
- 32 Zabudovaná chladiaca vaňa na fľaše
 - príkon elektro: 0,2kW/230V

- LEGENDA**
- ZÁVESNÉ SVETIDLO
 - NÁSTENNÉ SVETIDLO
 - ZABUDOVANÉ SVETIDLO V SOK
 - LED V LIŠTE NA LANKÁCH
 - JEDNOVYPÍNAČ
 - DVOJ VYPÍNAČ
 - ZÁSIUJKA
 - VIACNÁSOBNÁ ZÁSIUJKA V RÁMKOCH VEDIA SEBA
 - TRÁFO
 - ZÁVESNÉ SVETIDLO
 - LED PÁŠ ZARIEŽOVANÝ
 - VYVIEŠŤ EL.KÁBEL
 - zakreslenie plánovanej vzduchotechniky /prívod čerstvého upraveného vzduchu a odvod vzduchu z digestorov/
 - zakreslenie plánovaných digestorov s tukovými filtrami a osvetlením

POZNÁMKA: ROZMERY PRI ZAMERANÍ A POČAS REKONŠTRUKCIE SA MOŽU MIERNE ODLIŠOVAŤ

VYPRACOVAL			
Bc. EVA ONDRISKOVÁ			
REKONŠTRUKČIA - GRILL BAR			
DIVADLO JGT			
DIVADELNÁ 3 , ZVOLEŇ		FORMAT	A3
		MIERKA	
VÝKRES	3	ELEKTRONŠTALÁCIA	DATUM
			25.09.2017