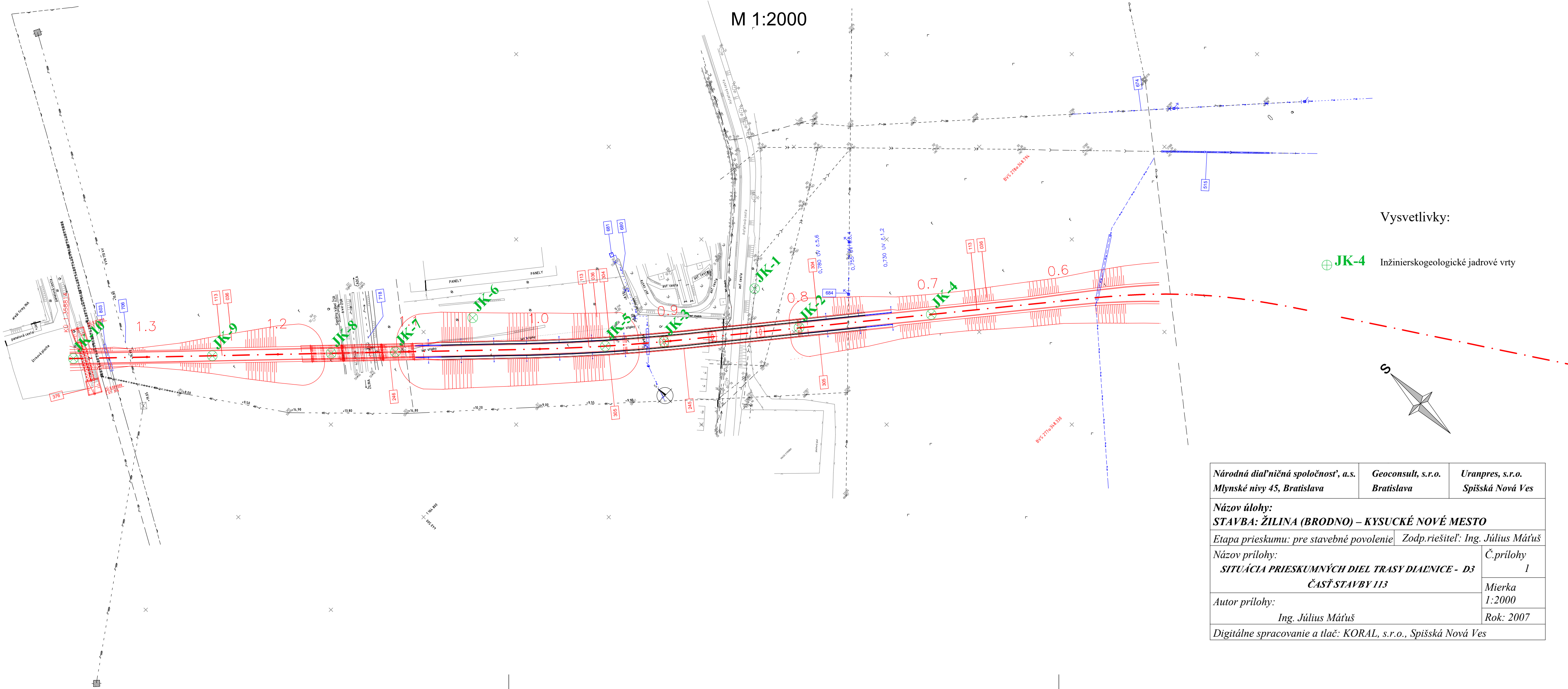


SITUÁCIA PRIESKUMNÝCH DIEL TRASY DIAĽNICE - D3
ČASŤ STAVBY 113

M 1:2000



Vysvetlivky:

⊕ JK-4 Inžinierskogeologické jadrové vrty

Národná diaľničná spoločnosť, a.s. Mlynské nivy 45, Bratislava	Geoconsult, s.r.o. Bratislava	Uranpres, s.r.o. Spišská Nová Ves
Názov úlohy: STAVBA: ŽILINA (BRODNO) – KYSUCKÉ NOVÉ MESTO		
Etapa prieskumu: pre stavebné povolenie		Zodp.riešiteľ: Ing. Július Máťuš
Názov prílohy: SITUÁCIA PRIESKUMNÝCH DIEL TRASY DIAĽNICE - D3 ČASŤ STAVBY 113		Č.prílohy 1
Autor prílohy: Ing. Július Máťuš		Mierka 1:2000
Digitálne spracovanie a tlač: KORAL, s.r.o., Spišská Nová Ves		Rok: 2007