

**D/ Fotodokumentácia:**

Celkový pohľad na čelnú fasádu hlavného objektu Gymnázia BST v Lučenci



Celkový pohľad na zadnú fasádu hlavného objektu Gymnázia BST v Lučenci





Presakujúca vlhkosť na obvodovom murive a v styku obvodového muriva s podlahou  
Poškodené omietky, maľby a nátery obvodového muriva, poškodená terazzová podlaha



Presakujúca vlhkosť na obvodovom murive a v styku obvodového muriva s podlahou  
Poškodené omietky, maľby a nátery obvodového muriva, poškodená terazzová podlaha



Presakujúca vlhkosť na obvodovom murive a v styku obvodového muriva s podlahou  
Poškodené omietky, maľby a nátery obvodového muriva, poškodená terazzová podlaha

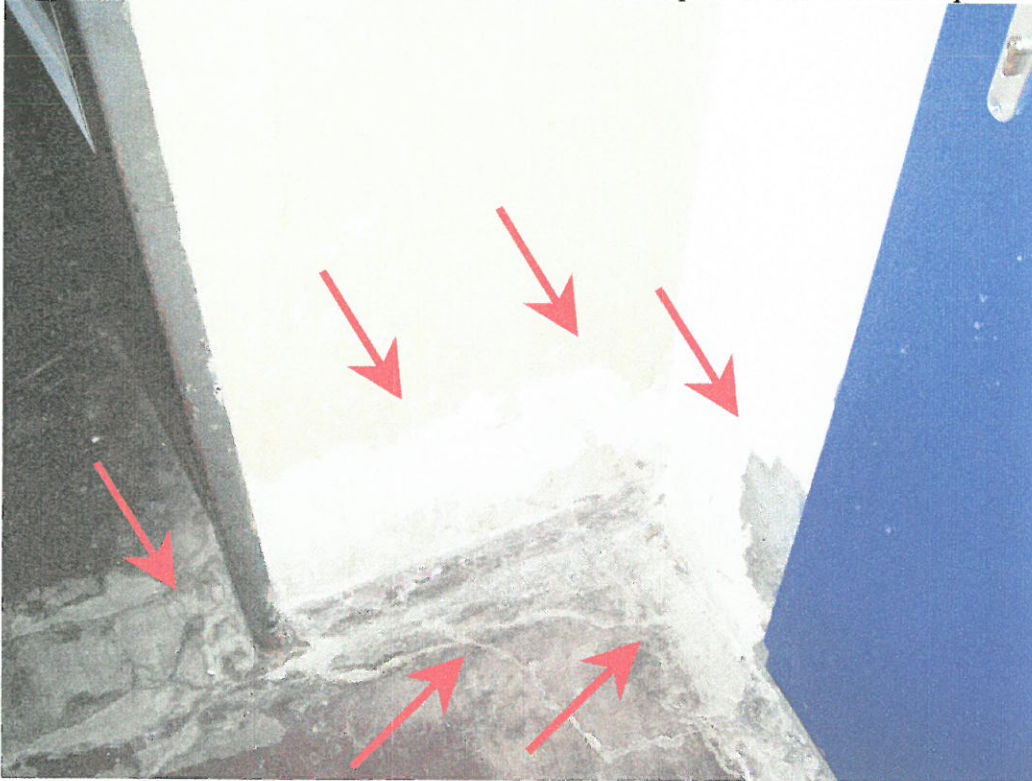


Presakujúca vlhkosť na obvodovom murive a v styku obvodového muriva s podlahou  
Poškodené omietky, maľby a nátery obvodového muriva, poškodená terazzová podlaha

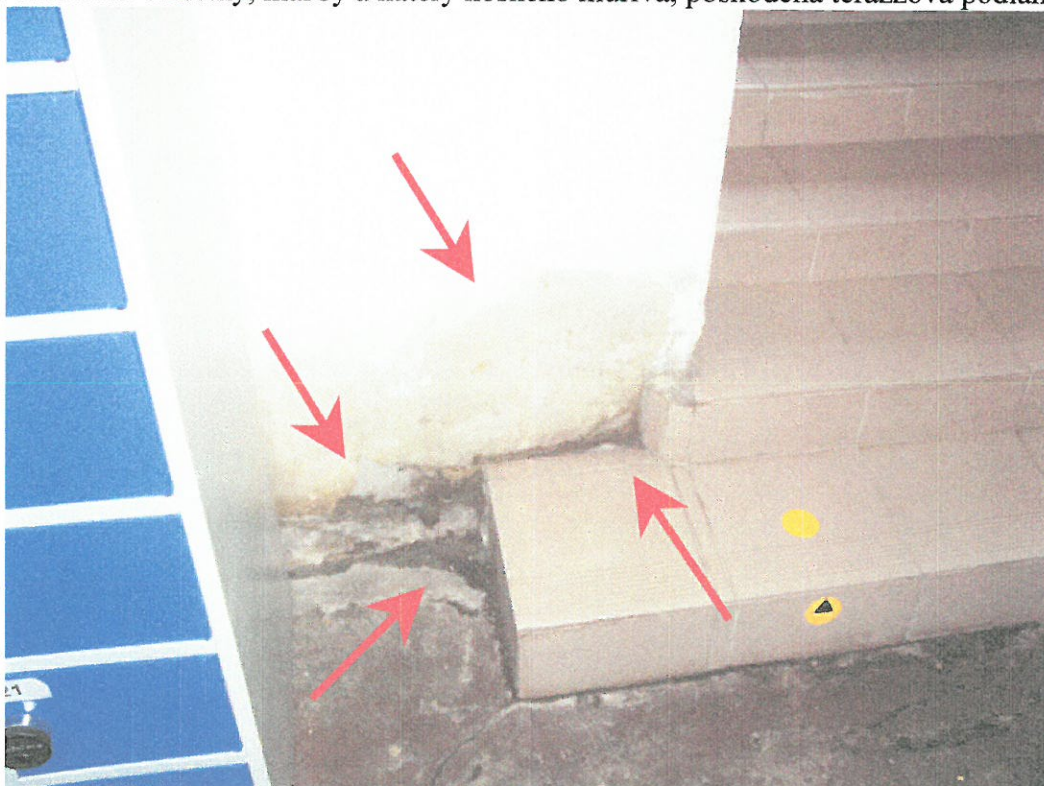




Presakujúca vlhkosť na vnútornom nosnom murive a v styku muriva s podlahou  
Poškodené omietky, maľby a nátery nosného muriva, poškodená terazzová podlaha



Presakujúca vlhkosť na vnútornom nosnom murive a v styku muriva s podlahou  
Poškodené omietky, maľby a nátery nosného muriva, poškodená terazzová podlaha





Presakujúca vlhkosť cez terazzovú podlahu  
Poškodená terazzová podlaha (praskliny, vypraskané horné vrstvy podlahy)



Presakujúca vlhkosť cez terazzovú podlahu  
Poškodená terazzová podlaha (praskliny, vypraskané horné vrstvy podlahy)

