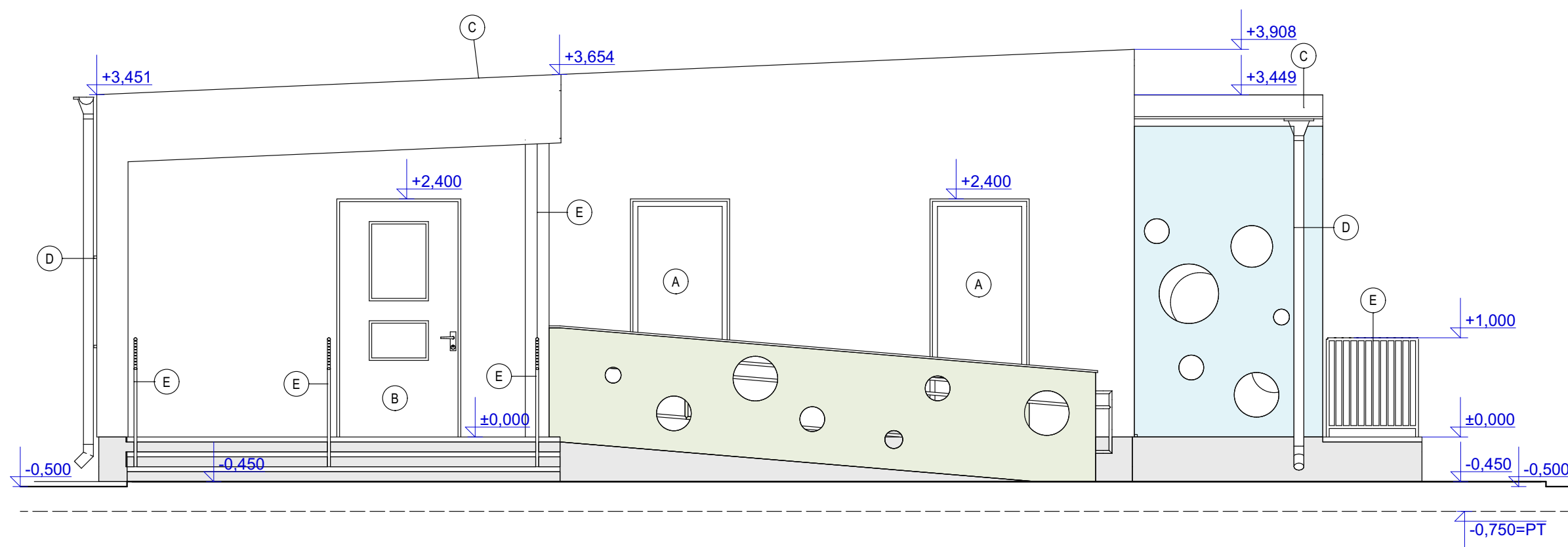


- MARMOLIT 2,0mm
- DIFÚZNE OTVORENÁ OMIETKA 1,5mm (napr. BAUMIT SILIKONPUTZ)
- DREVENÝ OBKLAD - RHOMBUS -IHLIČNATÉ REZIVO 20,0mm( POVRCH ÚPRAVA - 2X OLEJOVO VOSKOVÝ NÁTER)

- A - PLASTOVÉ OKNÁ A DVERE (ANTRACIT. ODTIEŇ)  
B - HLINÍKOVÉ VSTUPNÉ DVERE  
C - POVLAKOVÁ KRYTINA FATRAFOL 810 vr. DOPLNKOV VILPLANYL  
D - KLAMPIARSKÉ VÝROBKY (LAKOPL. PLECH ň ANTRACIT. ODTIEŇ)  
E - ZÁMOČNICKÉ VÝROBKY (POZINK+ NÁTER)



POZNÁMKA - KONKRÉTNY TYP VÝROBKU , RESP. MATERIÁLU JE MOŽNÉ NAHRADIŤ ZA JEHO EKVIVALENT

PROJEKTANT:	ZODPOVEDNÝ PROJEKTANT:	<div>D.D.-ARCH s.r.o</div> <div>HENCOVCE 1836</div> <div>09302 VRANOV NAD TOPLŔOU</div> <div>MOBIL:0918 683 103</div> <div>drahusdvorjak@gmail.com</div>	
ING. ARCH. D, DVORJAK	ING. ARCH. D, DVORJAK		
OBECNÝ ÚRAD: VRANOV NAD TOPLŔOU			
INVESTOR: OBČIANSKÉ ZDRUŽENIE BEST FRIENDS NURSERY OKULKÁ 7/1, VRANOV NAD TOPLŔOU		STUPEŇ	DSPaR
		FORMÁT:	3A4
NÁZOV VÝKRESU:	VÝSTAVBA DETSKÝCH JASLÍ VO VRANOVE NAD TOPLŔOU	DÁTUM:	01/2019
MIESTO STAVBY:	VRANOV NAD TOPLŔOU		
OBJEKT:	SO 01 - HLAVNÝ OBJEKT		
DRUH VÝKRESU:	POHĽAD PRAVÝ POHĽAD ČELNÝ	MIERKA:	Č.V.
		1:50	10