

Všetkým záujemcom

V Nitre dňa 22.2.2021

VEC

### **Odpovede verejného obstarávateľa na doručené žiadosti o vysvetlenie – VII.**

Verejný obstarávateľ, Mesto Nitra, (ďalej len „verejný obstarávateľ“) vyhlásil oznámením o vyhlásení verejného obstarávania zverejneným v Ú. v. EÚ zo dňa 4.12.2020 pod zn. 2020/S 237-581969 a vo Vestníku ÚVO č. 257/2020 zo dňa 7.12.2020 pod č. 44395 – MSP verejné obstarávanie s názvom „**Stavebné práce - Kreatívne centrum Nitra – Martinský vrch**“ (ďalej len „oznámenie o vyhlásení verejného obstarávania“).

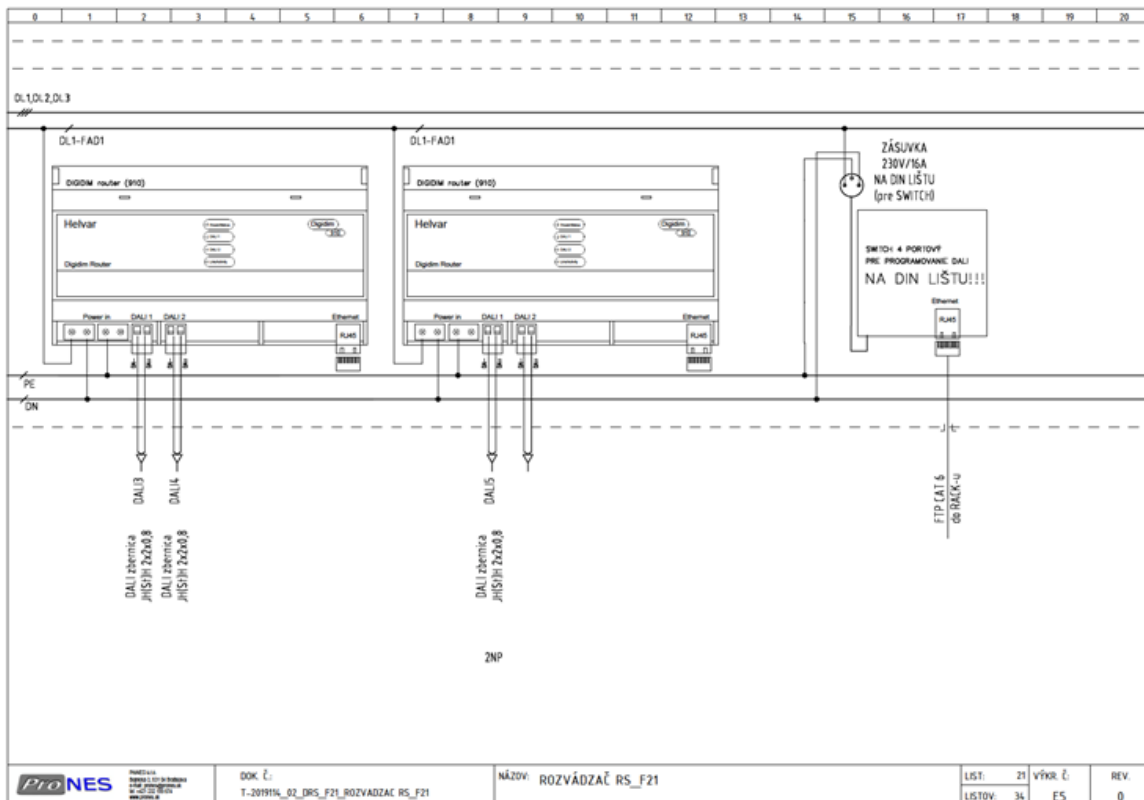
Verejnému obstarávateľovi doručili záujemcovia žiadosti o vysvetlenie informácií uvedených v súťažných podkladoch a ich prílohách, na ktoré verejný obstarávateľ poskytuje nižšie uvedené odpovede.

#### **Otázka č. 1**

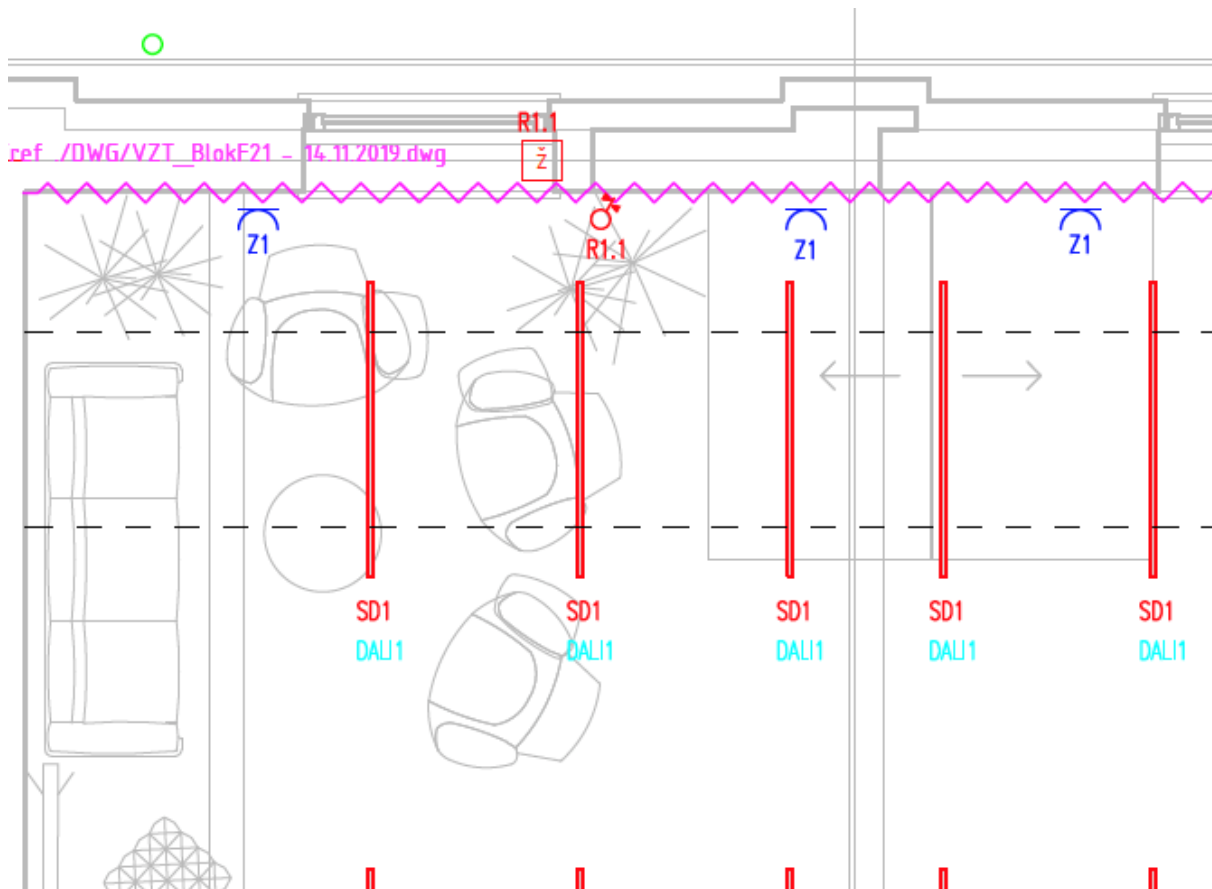
10 - Elektroinštalácia a Umelé Osvetlenie: Žiadame Verejného obstarávateľa o doplnenie chýbajúcich podkladov týkajúcich sa princípu pracovania systému na ovládanie osvetlenia DALI a doplnenie schémy zapojenia.

#### Odpoveď verejného obstarávateľa:

k 1) v TS (v prílohe) strana 11 až 14 je popísaný princíp fungovania systému DALI a jednotlivých prvkov, vo výkrese rozvádzača vid'. obrázok:



- sú znázornené prvky vrátane zapojenia DALI zberníc, na pôdorysoch je vždy pri svietidle znázornená zbernica DALI, z ktorej je príslušné svietidlo zapojené

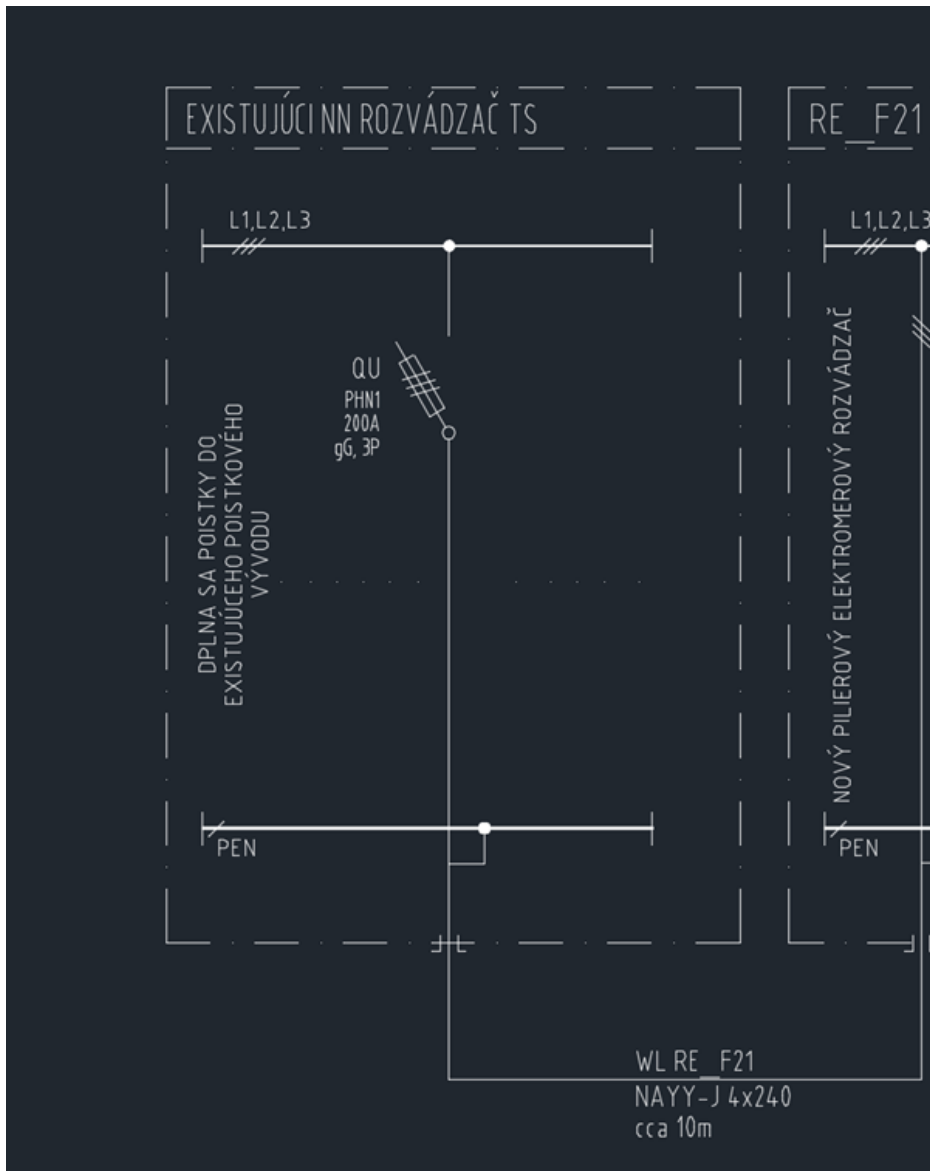


## Otázka č. 2

SO 10A - NN prípojka, SO 10B - NN prípojka: Žiadame Verejného obstarávateľa o doplnenie schémy zapojenia NN rozvádzača, aby bolo možné nacenenie položky č. 2: „Doplnenie NN rozvádzača trafostanice“

### Odpoveď verejného obstarávateľa:

Jedná sa o doplnenie poistiek do existujúceho rozvádzača TS. K tomuto nie je potrebné vypracovávať schémy.



## Otázka č. 3

Prosíme o bližšiu špecifikáciu interiérových soklových lišt. Má byť prevedenie celonerezové? Alebo môžu byť hliníkové, plastové s nerezovým povrchom? Výška má byť 10cm a aká má byť hrúbka? Akým spôsobom sa majú kotviť? Alebo sa budú prichytávať lepením? Aká má byť povrchová úprava?

Odpoveď verejného obstarávateľa:

Materiálové prevedenie celonerezové, nakoľko sa jedná o zapustené sokle, nie je hrúbka podstatná - určiť podľa výrobcu, tak isto spôsob kotvenia/lepenia. Povrchová úprava je samotný leštený nerez.

**Otázka č. 4**

Prosíme o bližšiu špecifikáciu akustických panelov v hudobných skúšobniach.

Odpoveď verejného obstarávateľa:

Akustické panely musia spĺňať požiadavky z akustickej štúdie. Presný dizajn sa vyberie na základe predložených vzoriek pri realizácii.

**Otázka č. 5**

Vo výkaze výmer pri položke 238 je uvedený žalúziový záves, v projektovej dokumentácii a v akustickej štúdií je ale uvedený bavlnený záves. Z akého materiálu má byť záves?

Odpoveď verejného obstarávateľa:

Záves je bavlnený a musí spĺňať požiadavky z akustickej štúdie.