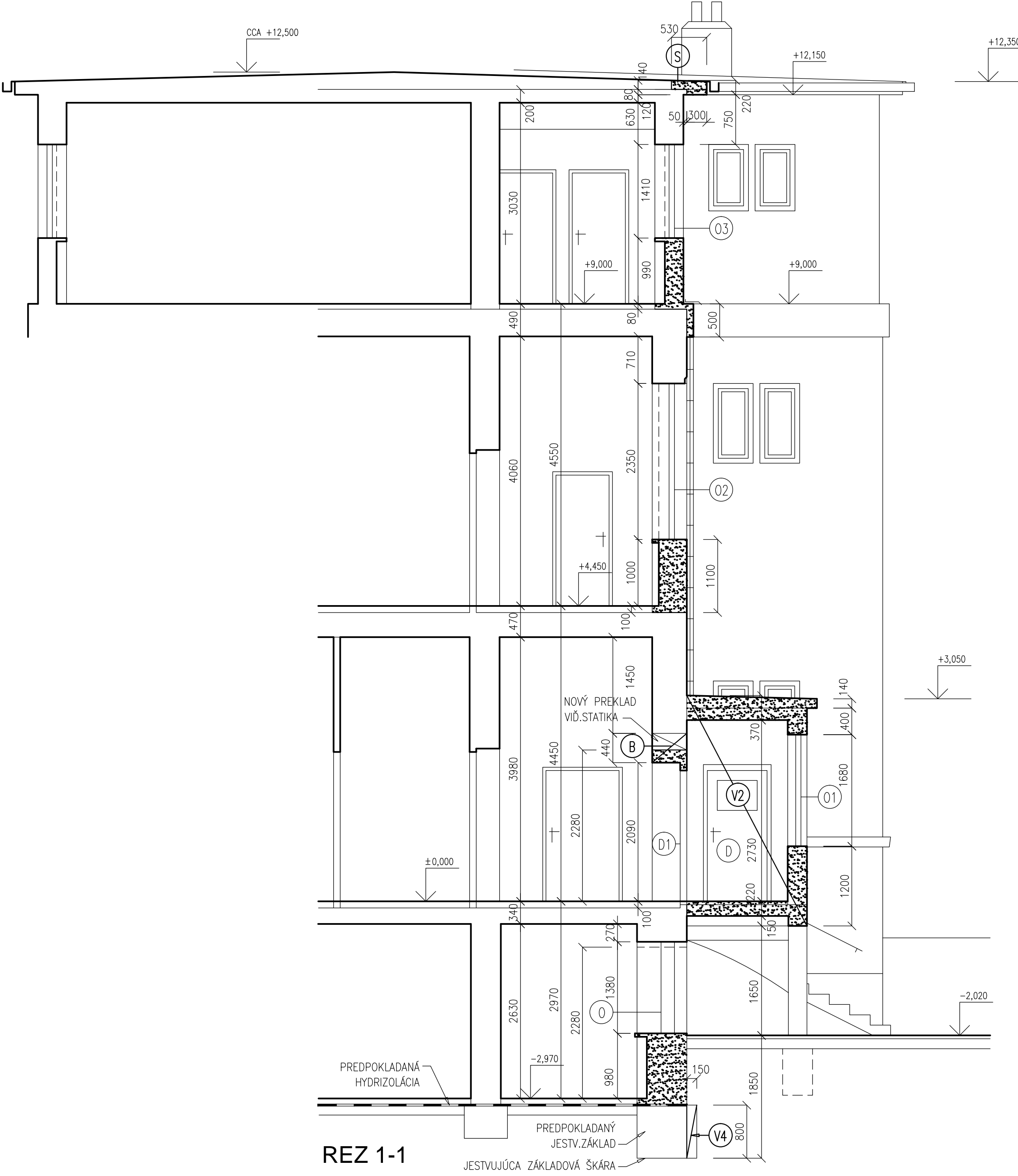
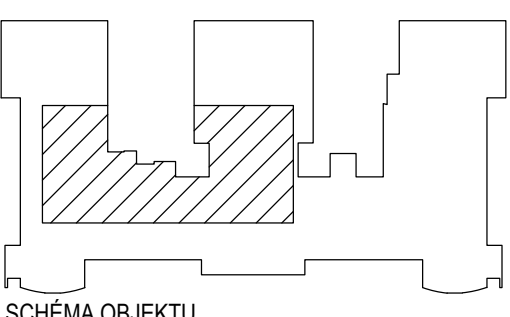




POHĽAD ČELNÝ NA RIEŠENÚ ČASŤ FASÁDY



REZ 1-1



LEGENDA BÚRACÍCH A DEMONTÁŽNYCH PRÁC

- PŮVODNÉ KONŠTRUKCIE
- VYBÚRANÉ PŮVODNÉ MUROVANÉ KONŠTRUKCIE
- SÚČASŤOU BÚRACÍCH PRÁC JE AJ DEMONTÁŽ PRÁCAMI DOTKNUTÝCH RADIÁTOROV A DEMONTÁŽ PŮVODNÝCH ROZVODOV VYKUROVANIA (TIETO PRÁCE KOORDINOVAT PODĽA ČASTI PD – VYKUROVANIE), ELEKTRIKY, VODY A KANALIZÁCIE V BÚRANÝCH MURIVÁCH A ICH TESNOM OKOLÍ.
- PRED BÚRANÍM V STENÁCH OVRÍŤ ZABUDOVANÉ JESTVUJÚCE SIEŤE ELEKTRONICKÝMI SONDÁŽNYMI PRÍSTROJKMI PRE JEDNOTLIVÉ ROZVODY !
- AK SA V BÚRANÝCH MURIVÁCH VYSKYTNÚ NEPREDVÍDANÉ ROZVODY MÔŽU BYŤ PRERUŠENÉ AŽ PO PREVERENÍ ICH FUNKČNOSTI A TECHNICKOM VYRIEŠENÍ ICH NOVÉHO PREPOJENIA, TAK ABY NEBOLA OHROZENÁ ŽIADNA ČASŤ NEMOCNIČNEJ PREVÁDZKY !
- V1 –VYBÚRANIE JESTVUJÚCEHO ŽELEZOBETÓNOVÉHO VONKAJŠIEHO SCHODISKA S POVRCHOM Z CEMENTOVÉHO POTERU SPOLU S HORNOU PODESTOU, HRúbKA DOSKY CCA 200MM ! NEPOŠKODÍŤ MURIVO OBJEKTU.
- SPOLU SO SCHODISKOM DEMONTOVAŤ OCELOVÉ TRUBKOVÉ ZÁBRADLIE Ø30MM, DL=4,1M, VÝŠKY 1,0M A MADLO Ø30MM DL=4,8M
- V2 –KOMPLETNÉ VYBÚRANIE JESTVUJÚCEHO DODATOČNE PRISTAVANÉHO MUROVANÉHO ZÁDVERIA NA DVOCH STÍPCHO, SPOLU S PREDPOKLADANOU DREVENOU PULTOVOU STRIEŠKOU, KRYTINA OCELOVÝ POZINK. PLECH, ODPOJIŤ ELEKTRO,
- B –VYBÚRANIE PREDPOKLADANÉHO PREKLADU NAD DVERNÝM OTVOROM A MURIVA Z PLNÝCH TEHÁL NAD NÍM. BÚRANIE JE TREBA SKOORDINOVÁŤ S OSADENÍM NOVÉHO PREKLADU PRE NOVÝ DVERNÝ OTVOR VÝTAHU – VÍD. STATIKA !
- S –ROZOBRAŤIE ČASTI STRECHY S NÁSPOM (IZOLÁCIOU) A KRYTINOU Z ASFALTOVÝCH PÁSOV, VYBÚRANIE BETÓNOVEJ RÍMSY A DEMONTÁŽ HRANATÉHO ŽLABU Z OCEĽ. POZINKOVANÉHO PLECHU, VÍD. VÝKRES STRECHY
- O –DEMONTOVAŤ DREVENÉ DVOJITE OKNO SPOLU S REVENOU PARAPETNOU DOSKOU, 1KS NA PODLAŽÍ
- 01 –DEMONTOVAŤ DVOJKRÍDLOVÉ PLASTOVÉ OKNO, 1KS NA PODLAŽÍ
- 02 –DEMONTOVAŤ ŠTVORKRÍDLOVÉ PLASTOVÉ OKNO, 1KS NA PODLAŽÍ
- 03 –DEMONTOVAŤ TROJKRÍDLOVÉ PLASTOVÉ OKNO, 1KS NA PODLAŽÍ
- D –DEMONTOVAŤ JEDNOKRÍDLOVÉ, DREVENÉ, LATKOVÉ, VSTUPNÉ DVERE, V HORNEJ 1/3 PRESKLENÉ, SPOLU S OCELOVOU ZÁRUBŇOU A SAMOZATVÁRAČOM, ROZMER NA PÔDORYSE, 1KS NA PODLAŽÍ
- D1 –DEMONTOVAŤ JEDNOKRÍDLOVÉ, DREVENÉ, VNÚTORNÉ DVERE, V HORNEJ 1/3 PRESKLENÉ, SPOLU S OCELOVOU ZÁRUBŇOU A SAMOZATVÁRAČOM, ROZMER NA PÔDORYSE, 1KS NA PODLAŽÍ
- V3 –PO CELEJ VÝŠKE OBJEKTU V MIESTE (ŠÍRKE) BUDÚCEJ VÝTAHOVEJ ŠACHTY OBÍŤ JESTVUJÚCU VONKAJŠIU OMIETKU. AJ VŠETKY PROFILÁCIE. SAMOTNÉ MURIVO Z PLNÝCH TEHÁL NEPOŠKODÍŤ ! OKRAJE OBJANEJ PLOCHY NAREZAŤ DO ROVINY !
- V4 –PREDPOKLADANÉ OSEKANIE JESTVUJÚCEHO ZÁKLADU V PRIESTORE BUDÚCEJ ŠACHTY V DĺŽKE 4000MM. V PRIESTORE PODCHÝŤAVANIA JESTVUJÚCICH ZÁKLADOV, MIMO ŠACHTY, OSEKÁVANIE NIE JE POTREBNÉ.

–BÚRANIE A PODOPRETIE KONŠTRUKCIÍ PRE ULOŽENIE NOVÝCH KERAMICKÝCH PREKLADOV V NADPRAŽÍ NOVÝCH OTVOROV V JESTVUJÚCOM OBJEKTE JE UVAŽOVANÉ V ČASTI STATIKA !

POZNÁMKY:

–PRI BÚRACÍCH PRÁČACH DODRŽIŤ SPRÁVNÝ TECHNOLOGICKÝ POSTUP A BEZPEČNOSTNÉ PREDPISY PRE BÚRACIE PRÁČE.

–VYBÚRANÝ MATERIÁL PRIEBEŽNE ODVÁŽAŤ, NEZHROMAŽDOVAŤ SUŤ A DEMONTOVANÉ KONŠTRUKCIE NA PODLAHE.

–KONŠTRUKCIE BÚRAŤ MALÝMI MECHANIZMAMI, ZVISLE KONŠTRUKCIE BÚRAŤ PO SEGMENTOCH, ZHORA – DOLE.

–PRI BÚRANÍ SA VYHÝBAŤ NADMERNÝM VIBRÁCIÁM, KTORÉ MÔŽU POŠKODIŤ JESTVUJÚCE KONŠTRUKCIE.

–PRI BÚRANÍ POSTUPOVAŤ OPATRNÉ, DÁVAŤ POZOR NA VIDITEČNÉ I ZABUDOVANÉ VEDENIA V STENÁCH.

–POZOR NA VEDENIA INŽINIERSKÝCH SIETÍ A Špeciálnych technických plynových rozvodov v nemocničnej budove !

–HLAVNE PRÍSLUŠNÝ ELEKTRICKÝ OKRUH PRED ZAČATÍM BÚR.PRÁC ODPOJIŤ V ROZVÁDZAČÍ !

VÝKRESY SÚ KRESLENÉ NA ZÁKLADE POSKYTNUTEJ DOKUMENTÁCIE JESTVUJÚCEHO STAVU A MIESTNEHO DOMERANIA RIEŠENEJ ČASTI. KÓTY SKRYTÝCH VRSTVIEV (PODLAHY) SÚ UVÁDZANÉ ORIENTAČNE, NEBOLI ROBENÉ SONDY. NA PRESNEJŠIE URČENIE STAVEBNÝCH KONŠTRUKCIÍ SLOŽIA PRÍLOŽENÉ DETAILY ! REALIZAČNÝ PROJEKT NENAHRAĐA DODÁVATEĽSKÚ DOKUMENTÁCIU, KTORÁ MUSÍ SPRACOVAŤ REALIZÁTOR STAVBY. VŠETKY KONŠTRUKCIE, KTORÝCH ROZMER JE ZÁVISLÝ OD PRESNÝCH ROZMEROV STAVBY JE MOŽNÉ OBJEDNÁVAŤ AŽ PO ZAMERANÍ SKUTKOVÉHO STAVU NA STAVBE !

±0,000=JESTVUJÚCA PODLAHA 1.NADZ. PODLAŽIA

BÚRACIE PRÁČE

KONTROLOVAL–AUTORIZOVAL

© PPT s.r.o., ING. KAROL FERENČIK, ING.ARCH INGRID PRUNYOVÁ – BEZ SÚHLASU AUTORA JE KOPÍROVANIE A POUŽITIE TOHOTO PROJEKTU ALEBO JEHO ČASTI V AKEJKOLVEK FORME ZAKÁZANÉ

NÁZOV STAVBY: FAKULTNÁ NEMOCNICA TREŇČÍN PRÍSTAVBA VÝTAHU K BUDOVE GERIATRIE			PF-7 = s.r.o. Teslova 1 Bratislava 821 02
STAVEBNÍK:	FAKULTNÁ NEMOCNICA TREŇČÍN, LEGIONÁRSKA 28, 911 71 TREŇČÍN		
MIESTO:	LEGIONÁRSKA 28, 911 71 TREŇČÍN		TEL: +421 905 476 862, +421 907 715 996
NÁZOV VÝKRESU: NAVROHOVANÝ STAV ARCHITEKTONICKO – STAVEBNÉ RIEŠENIE REZ 1–1, POHĽAD NA FASÁDU			STUPEŇ: PROJEKT
HLAVNÝ PROJEKTANT: VEDÚCI PROJEKTANT: PROJEKTANT–VYPRACOVAL: ING. KAROL FERENČIK ING. ARCH. TIBOR JÁKLI ING.ARCH. TIBOR JÁKLI			DÁTUM: 10/2019
			ZÁKAZKOVÉ ČÍSLO:
			MIERKA: 1:50
FORMÁT: 6 A4			ČÍSLO VÝKRESU: D 06